

Продажа - Участок - La Cala Golf

242.500€

La Cala Golf

Участок



1402 m2

Этот великолепный участок под застройку предлагает потрясающий панорамный вид на море и горы. Два соседних участка уже проданы, а участок выходит на зеленую зону, что исключает возможность строительства перед ним и загромождения великолепных видов. Участок площадью 1401 м² расположен недалеко от гольф-клуба. К услугам гостей электричество, телефон, вода, канализация и круглосуточная охрана. Действующие строительные нормы позволяют построить здесь отдельную виллу площадью 265 м² с открытыми террасами, бассейном и подвалом. Ориентация: восток, юго-восток, юг. Максимальная высота: 7 м, что позволяет построить два этажа плюс подвал, гараж и бассейн. La Cala Resort — гольф-комплекс в муниципалитете Михас провинции Малага. Он включает в себя три поля для гольфа на 18 лунок (Campo América, Campo Asia и Campo Europa), поле для гольфа на 6 лунок (пар 3) и гольф-академию La Cala. Здесь также есть четырехзвездочный отель La Cala Spa Hotel. Три поля для гольфа на 18 лунок были спроектированы Кабеллом Б. Робинсоном и имеют разные уровни сложности. Отель и другие объекты комплекса оформлены в традиционном андалузском стиле. Он был открыт в 1989 году. До Малаги и Марбельи можно добраться примерно за 30 минут на машине. Рядом с отелем находится знаменитая немецкая школа La Mairena! Свяжитесь с нами для получения дополнительной информации.

Etot velikolepnyy uchastok pod zastroyku predlagayet potryasayushchiy panoramnyy vid na more i gory. Dva sosednikh uchastka uzhe prodany, a uchastok vykhodit na zelenuyu zonu, chto iskluychayet vozmozhnost' stroitel'stva pered nim i zagorazhivaniya velikolepnykh vidov. Uchastok ploshchad'yu 1401 m² raspolozhen nedaleko ot gol'f-kluba. K uslugam gostey elektrichestvo, telefon, voda, kanalizatsiya i kruglosutochnaya okhrana. Deystvuyushchiye stroitel'nyye normy pozvolyayut postroit' zdes' otdel'nuyu villu ploshchad'yu 265 m² s otkrytymi terrasami, basseynom i podvalom. Oriyentatsiya: vostok, yugo-vostok, yug. Maksimal'naya vysota: 7 m, chto pozvolyayet postroit' dva etazha plus podval, garazh i basseyn. La Cala Resort — gol'f-kompleks v munitsipalitate Mikhas provintsii Malaga. On vklyuchayet v sebya tri polya dlya gol'fa na 18 lunok (Campo América, Campo Asia i Campo Europa), pole dlya gol'fa na 6 lunok (par 3) i gol'f-akademiyu La Cala. Zdes' takzhe yest' chetyrokhzvezdochnyy otel' La Cala Spa Hotel. Tri polya dlya gol'fa na 18 lunok byli sproyektirovany Kabellom B. Robinsonom i imeyut raznyye urovni slozhnosti. Otel' i drugiye ob"yekty kompleksa оформлены в традиционном андалузском стиле. Он был открыт в 1989 году. До Малаги и Марбельи можно добраться примерно за 30 минут на машине. Рядом с отелем находится знаменитая немецкая школа La Mairena! Свяжитесь с нами для получения дополнительной информации.

Расположение

- ✓ Рядом с гольф-полем
- ✓ Рядом с городом

ОРИЕНТАЦИЯ

- ✓ Северо-восток
- ✓ Восток
- ✓ Юг

ВИД

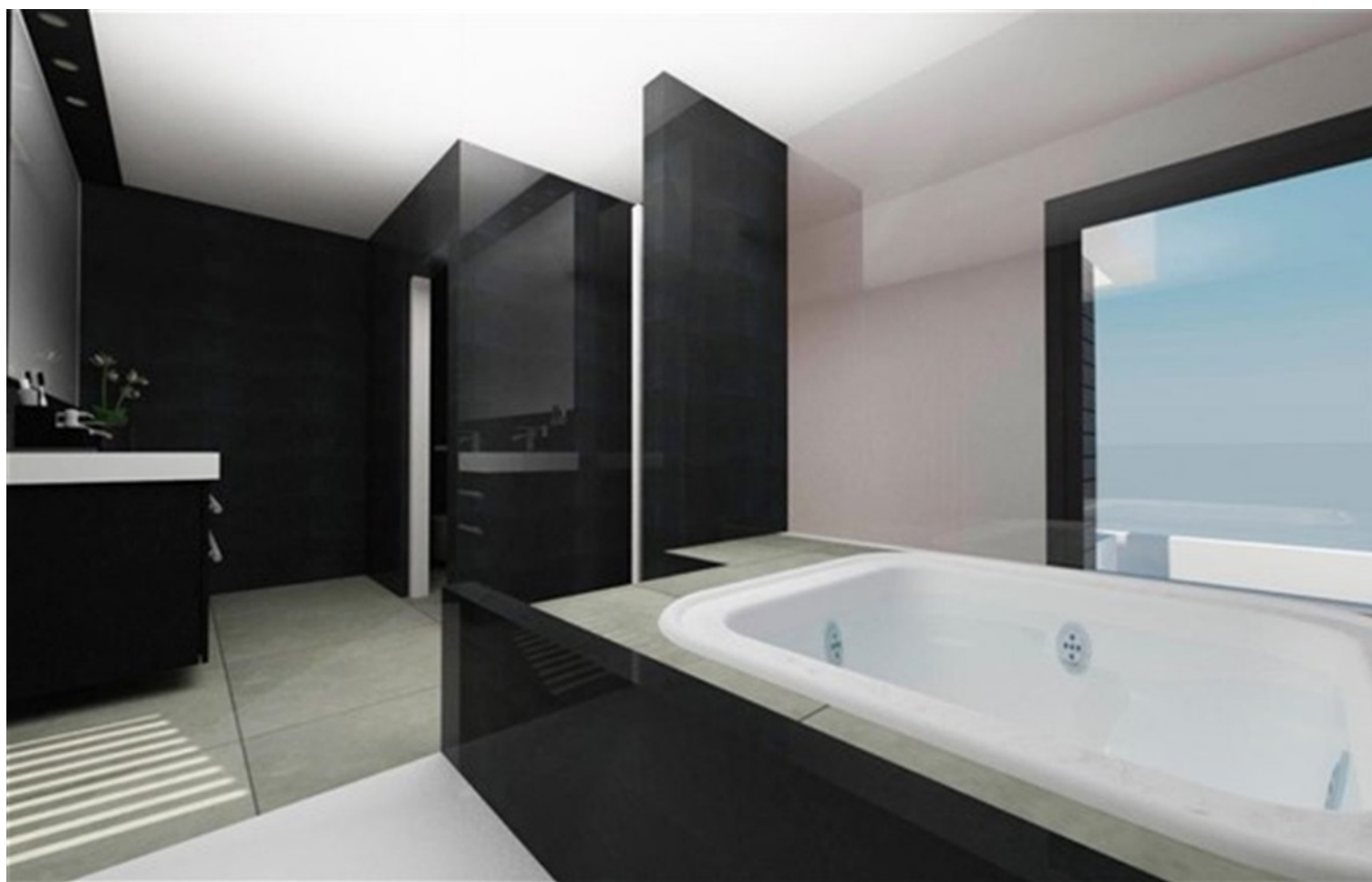
- ✓ Море
- ✓ Горы
- ✓ Гольф
- ✓ Сельская местность
- ✓ Панорамный
- ✓ Сад
- ✓ Бассейн
- ✓ Двор
- ✓ Озеро
- ✓ Лес

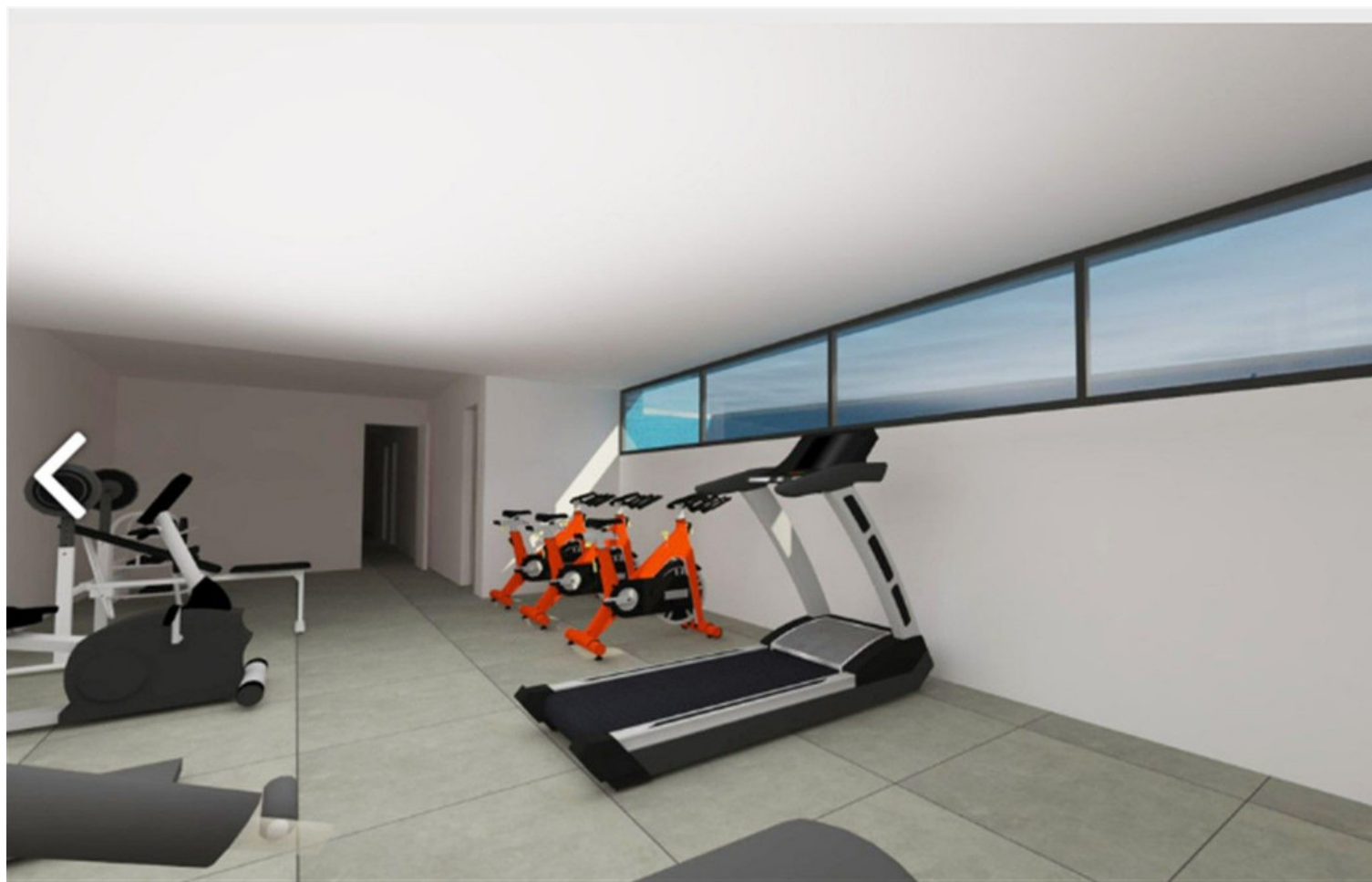
Категория

- ✓ Дешевая
- ✓ Инвестиции
- ✓ Перепродажа
- ✓ С разрешением на строительство

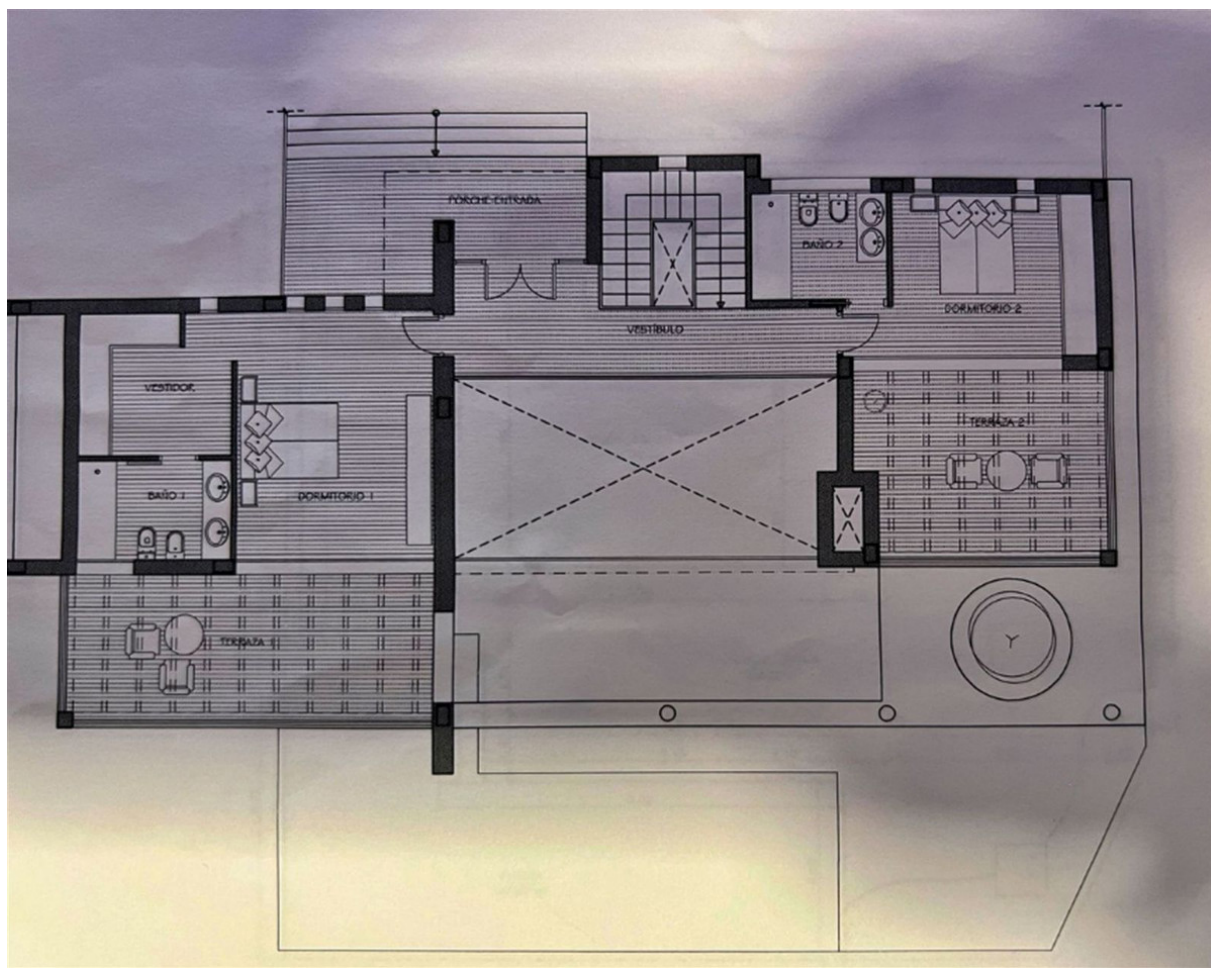
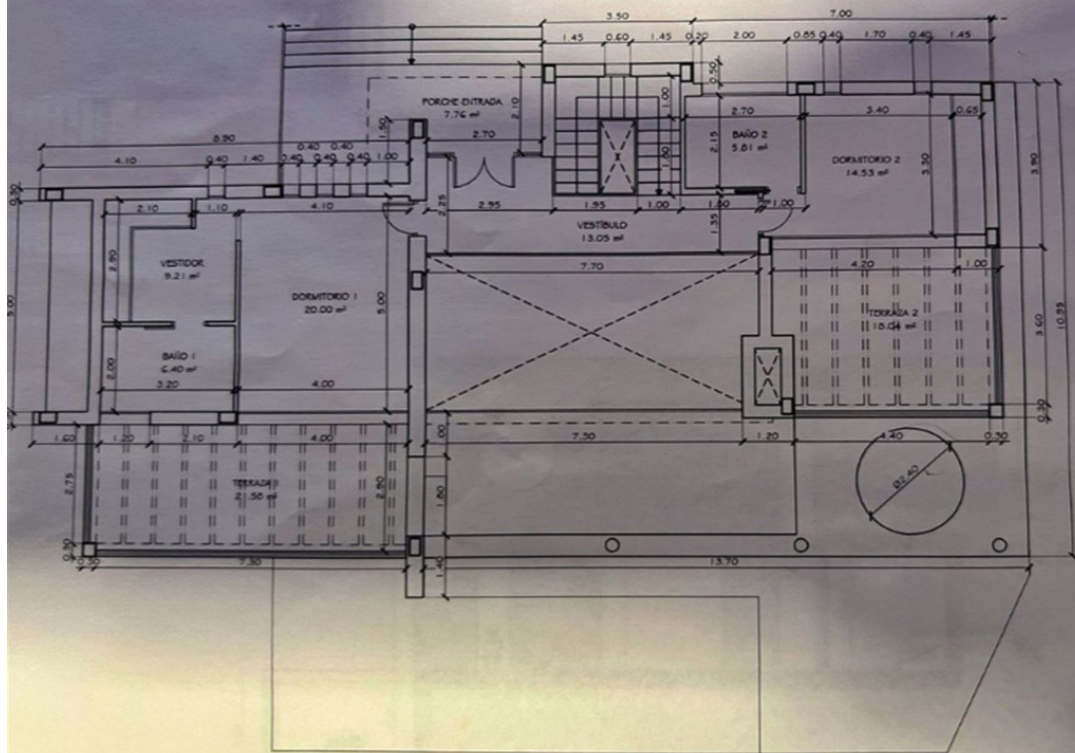


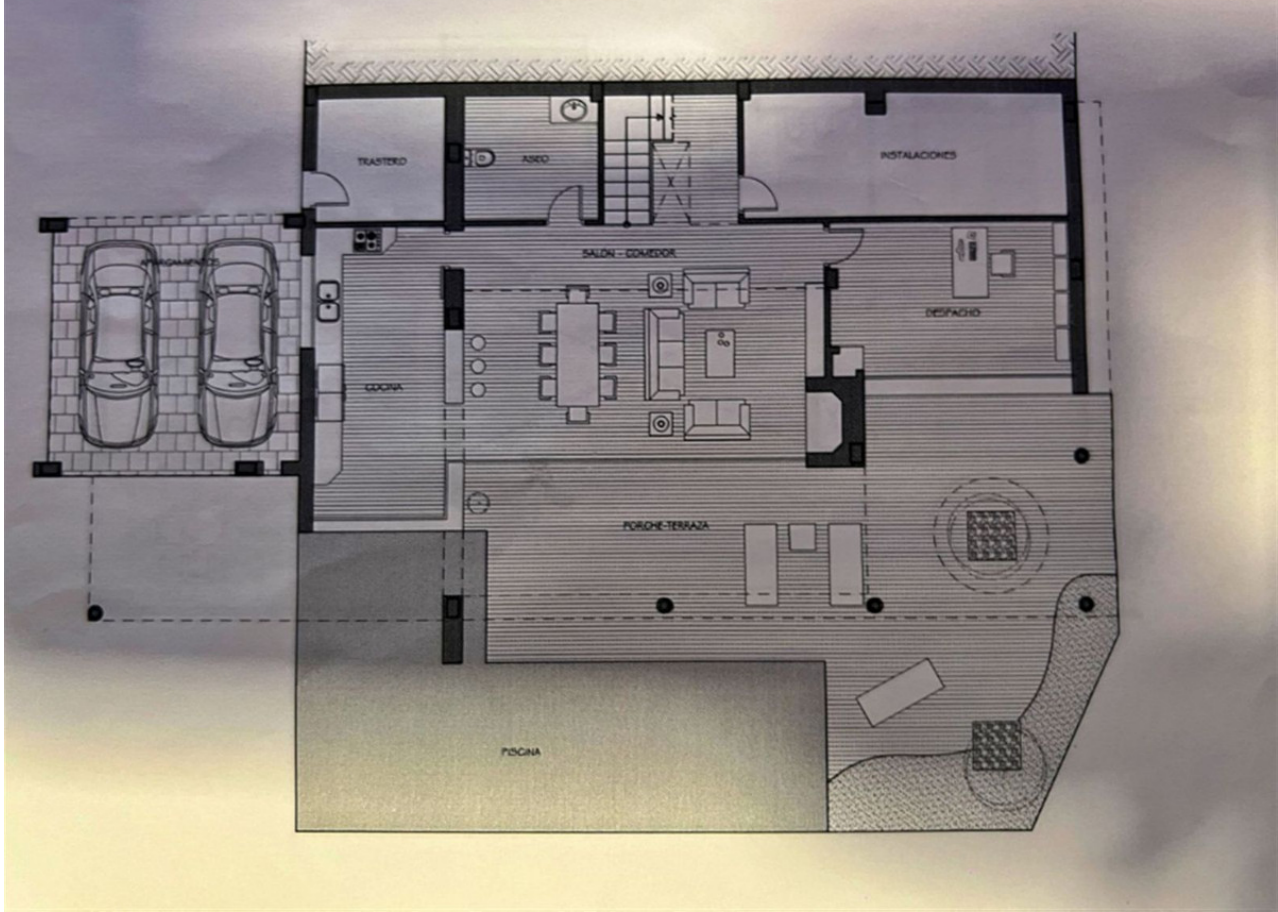












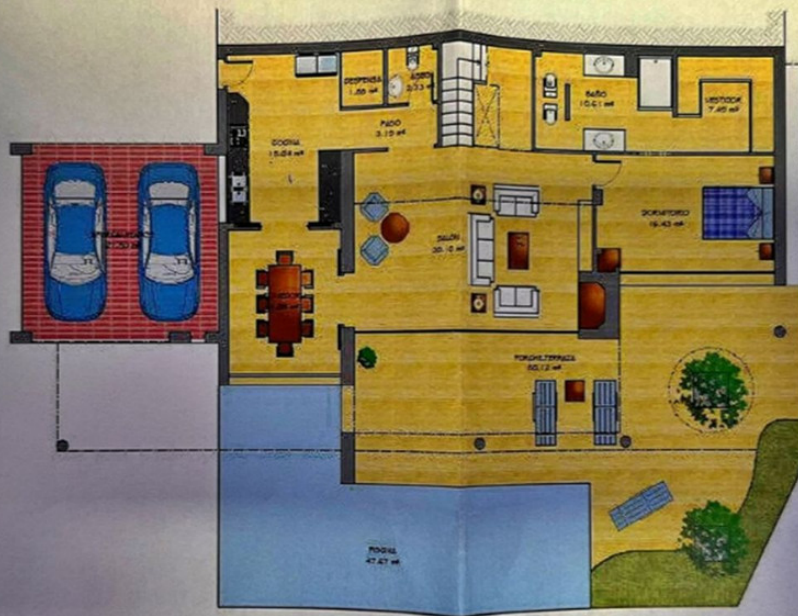


General Data

PLOT 12				
FLOOR	PROGRAM	Useful Area (m²)	Built-up Area (m²)	Total of Floors
FIRST FLOOR	Pool	194.50		
	Corridor	7.28		
	Bathroom 1	6.07		
	Core	15.36		
	Bedroom 1	14.08	123.49	
	Bedroom 2	13.80		
	Water Bedroom	18.18		
	Water Dressing	8.26		
	Water Bedroom	11.20		
TOTAL		388.89	123.49	1
GROUND FLOOR	Core	11.85		
	Corridor	13.27		
	Kitchen and Dining Room	40.80		
	Pool	194.50	143.30	
	Living Room	20.53		
	Study	10.31		
	Stable	10.31		
TOTAL		338.80	143.30	1
BASEMENT	Core	7.73		
	Corridor 1	6.19		
	Corridor 2	6.27		
	Laundry & Storage	8.18		
	Living Room	20.53		
	Bathroom	6.53		
	Bedroom 3	11.82	108.41	
	Bedroom 4	13.82		
	Bedroom 5	15.82		
	Corridor 3	7.80		
	Interior Garden	10.67		
	Pool	194.50		
TOTAL		338.80	108.41	1
TOTAL		388.89	425.20	3
EXTERNAL AREA	Pool		194.50	
	First Floor Uncovered Terrace		20.53	
	Ground Floor Uncovered Terrace		10.31	
	Basement Floor Uncovered Terrace		11.82	
TOTAL			236.37	

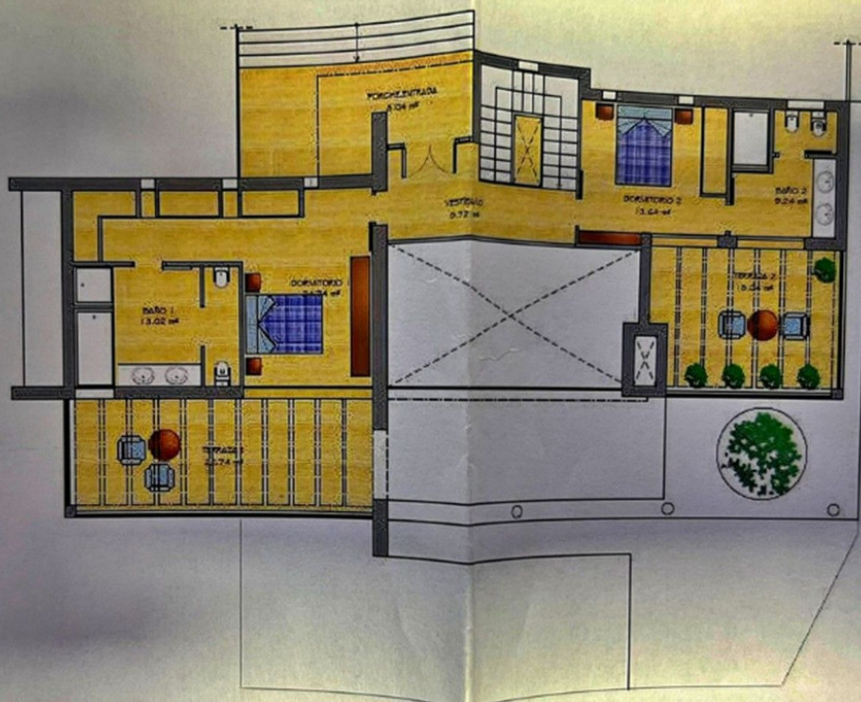
SUMMARY				
PLOT	BUILDABILITY	PLOT AREA (m²)	BUILDABILITY	SCENARIO
12	0.33	1,388.00	214.76	475.00

Notes:
 Algunas áreas pueden incluirse o no en función de la decisión del propietario.
 El presente documento es un estudio preliminar y no debe utilizarse como tal.
 Superficie construida cubierta o no, considerando el porcentaje del edificio, sin
 incluir terrazas, piscinas o jardines.
 Superficie útil exterior o construida sobre superficie cubierta o no,
 considerando el porcentaje del edificio, sin incluir terrazas, piscinas o jardines.



PLANTA BAJA
102.80 m²

ESCALA: 1/100



PLANTA ALTA
94.70 m²

ESCALA: 1/100









