

Продажа - Дом - Marbella

4.200.000€

Marbella

Дом

ИБИ: 900 EUR / год



4



5



730 m2



885 m2

Современная роскошная вилла с исключительными качествами, расположенная в закрытом сообществе, состоящем всего из 15 vill. Сообщество имеет 24-часовые охранники и консьерж-услуги, и находится в зеленом оазисе на краю знаменитой Золотой Мили, в нескольких метрах от пляжа и в нескольких минутах ходьбы от старого города. Вилла построена на участке 885квм и имеет общую жилую площадь 730квм. Он имеет большую террасу 225 м2 и предлагает 4 спальни и 5 ванных комнат. Внутри есть просторная гостиная, американская кухня, оборудованная мебелью и приборами самого высокого качества. Кроме того, вилла имеет частный лифт, который соединяет каждый уровень собственности, кино, сауну и гаммам, а также подогрев. На крыше есть солярий, который предлагает красивые виды на море. Вилла также включает в себя частный гараж на 2 автомобиля и 2 дополнительных места для парковки. Как сад, так и бассейн villы централизованно поддерживаются сообществом, которое обеспечивает беспечный образ жизни. Строительство villы завершено, что означает, что она готова быть населенной и наслаждаться ее владельцами.

Расположение

- ✓ На побережье
- ✓ Рядом с портом
- ✓ Рядом с магазинами
- ✓ Рядом с морем
- ✓ Рядом с городом
- ✓ Близко к школам

Климат-контроль

- ✓ Кондиционер
- ✓ Центральное отопление
- ✓ Камин
- ✓ Полы с подогревом

Кухня

- ✓ Частично оборудованная
- ✓ Кухня-зал

Категория

- ✓ Элитная

ОРИЕНТАЦИЯ

- ✓ Юго-восток

ВИД

- ✓ Море

Сад

- ✓ Приватный

Состояние

- ✓ Отличное
- ✓ Новое строительство

Особенности

- ✓ Лифт
- ✓ Встроенные шкафы
- ✓ Рядом с транспортом
- ✓ Приватная терраса
- ✓ Тренажерный зал
- ✓ Сауна
- ✓ Подсобное помещение
- ✓ Ванная комната
- ✓ Барбекю
- ✓ Двойные стеклопакеты

меры безопасности

- ✓ Огражденный комплекс
- ✓ Домофон
- ✓ Сигнализация
- ✓ Охрана 24 часа

бассейн

- ✓ Приватный
- ✓ С подогревом

Мебель

- ✓ По желанию

Парковка

- ✓ Более чем один
- ✓ Приватная



































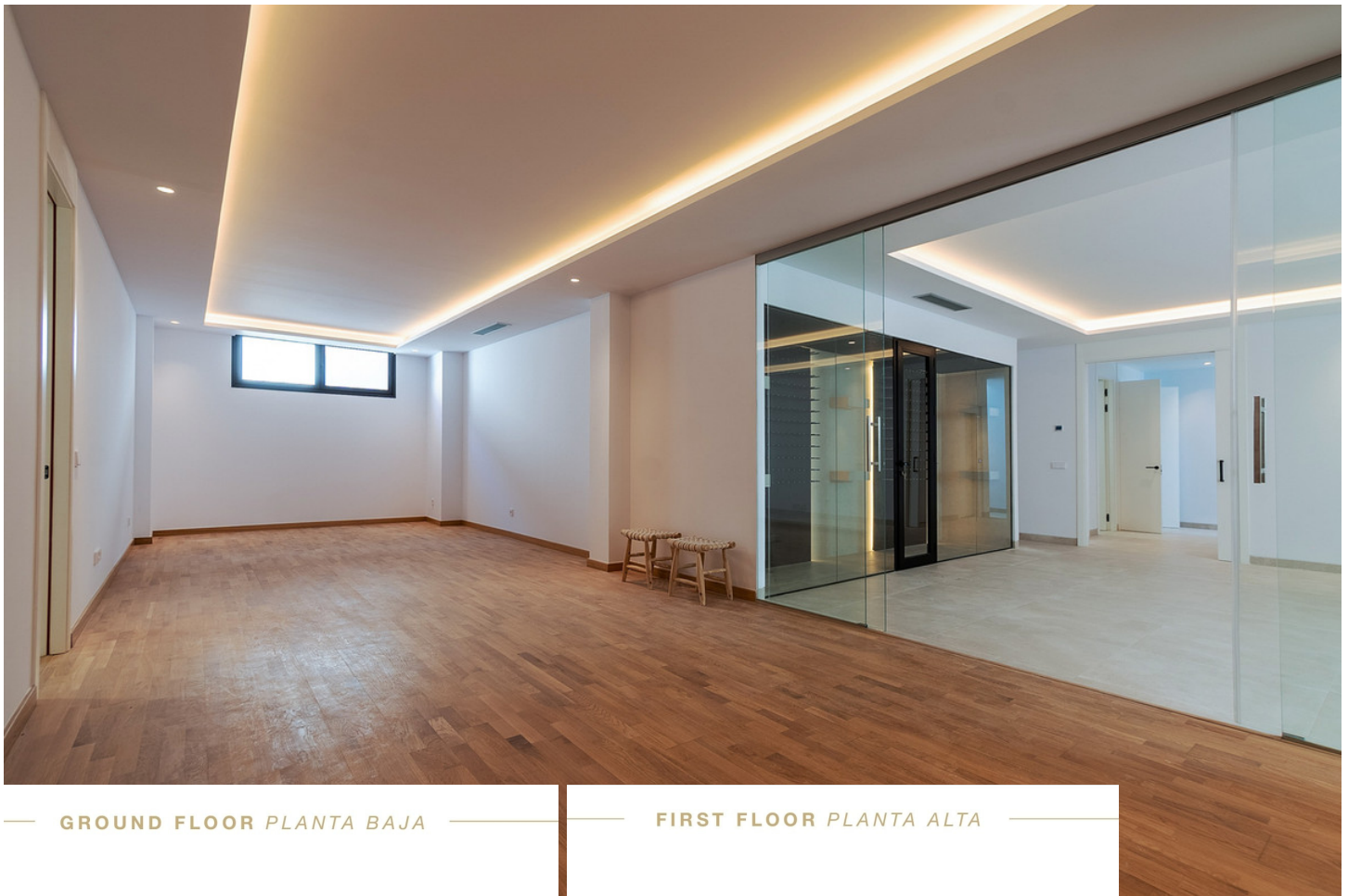






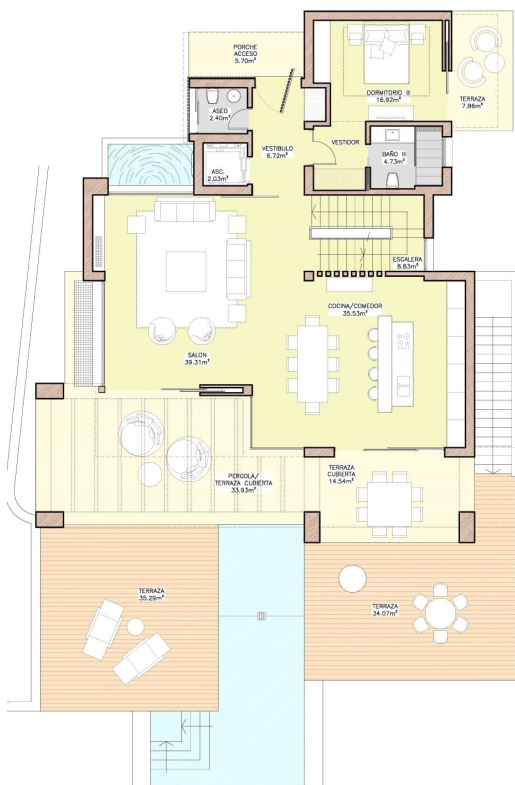


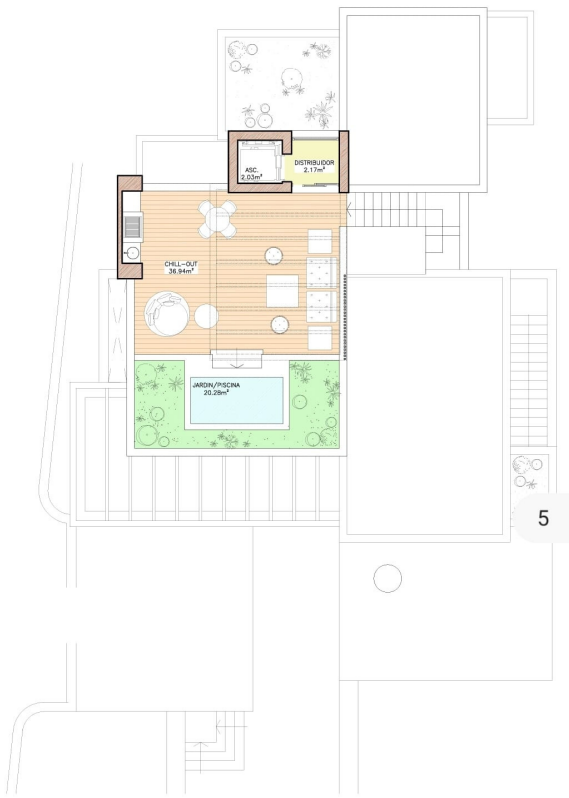




GROUND FLOOR PLANTA BAJA

FIRST FLOOR PLANTA ALTA





5



6