

## Продажа - Дом - Marbella

# 2.100.000€

Marbella

Дом

ИБИ: 2,240 EUR / год

Мусор: 40 EUR / год



7



5



404 m2



145 m2

Building comprising 4 spacious independent apartments and a commercial space with a basement, located in the old town of Marbella. With a constructed area of 404 m2, plus a large 145 m2 rooftop terrace offering beautiful views of the old town and the Church of La Encarnación. The building is situated between two streets, and all apartments have access to a small terrace/balcony. The main apartment has 3 bedrooms and is the only one with direct access to the rooftop terrace. Ideal property for tourist rental. The commercial space is also available for rent.

### Расположение

- ✓ Город
- ✓ Рядом с портом
- ✓ Рядом с магазинами
- ✓ Рядом с морем
- ✓ Близко к школам
- ✓ Рядом с портом

### ВИД

- ✓ Горы
- ✓ Город

### Парковка

- ✓ Улица

### ОРИЕНТАЦИЯ

- ✓ Север
- ✓ Восток
- ✓ Юг
- ✓ Запад

### Особенности

- ✓ Приватная терраса
- ✓ Солярий
- ✓ Подсобное помещение
- ✓ Возле церкви

### Коммунальные услуги

- ✓ Электричество
- ✓ Питьевая вода
- ✓ Телефон

### Состояние

- ✓ Хорошее

### Мебель

- ✓ Без мебели

### Категория

- ✓ Перепродажа

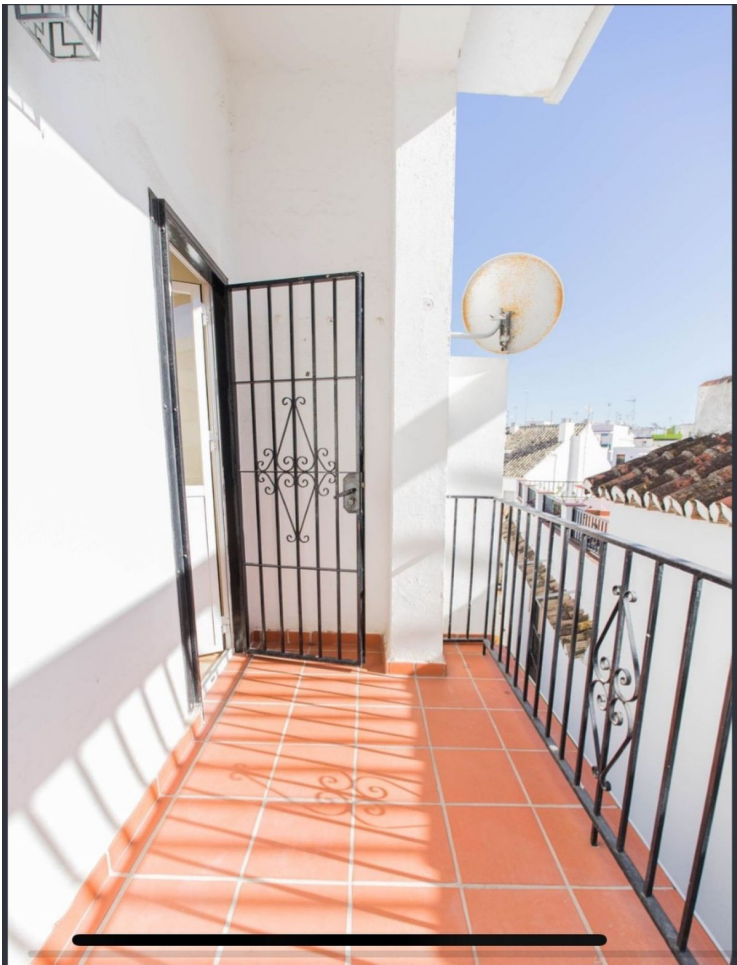
### Климат-контроль

- ✓ Камин

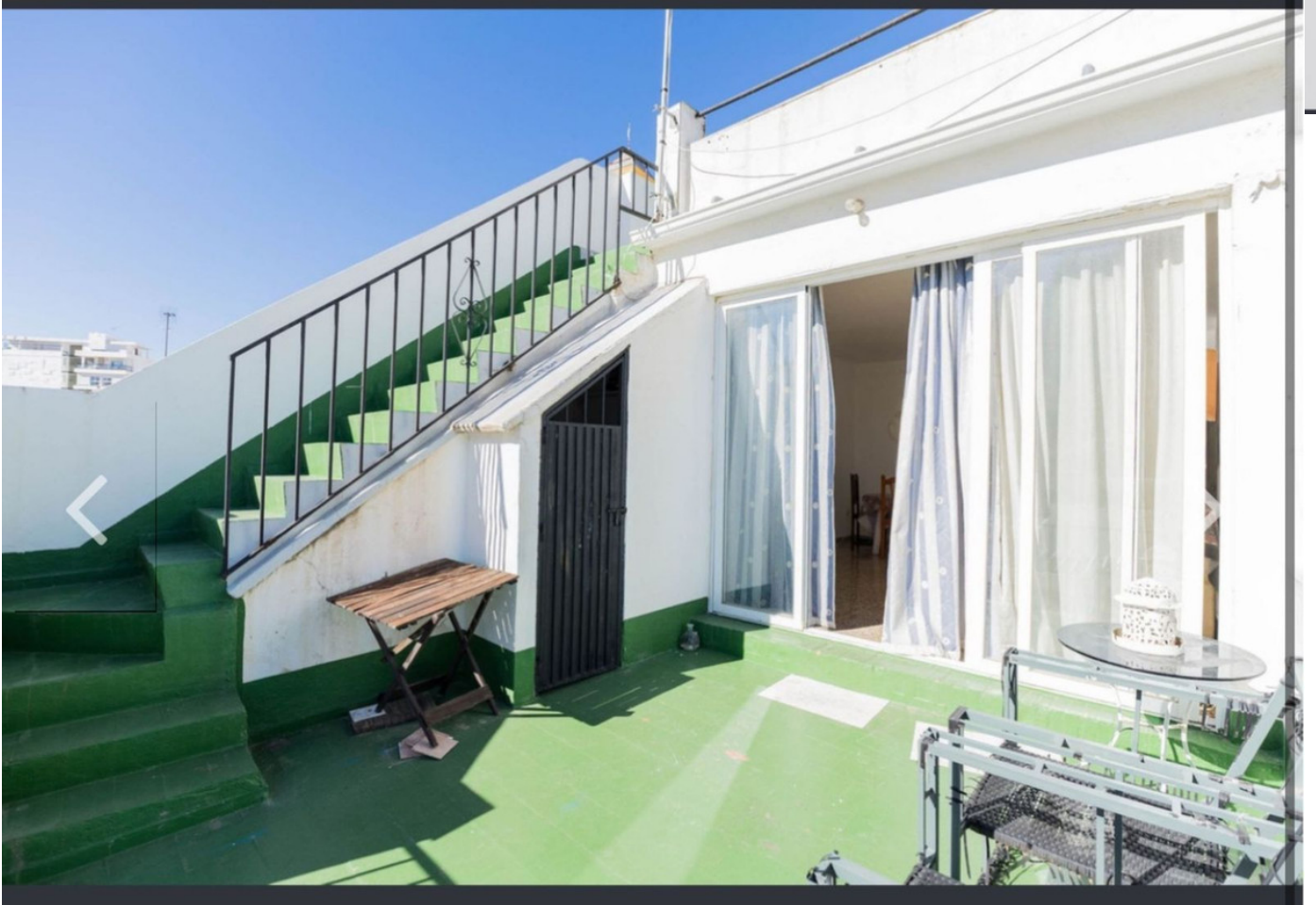
### Кухня

- ✓ Полностью оборудованная















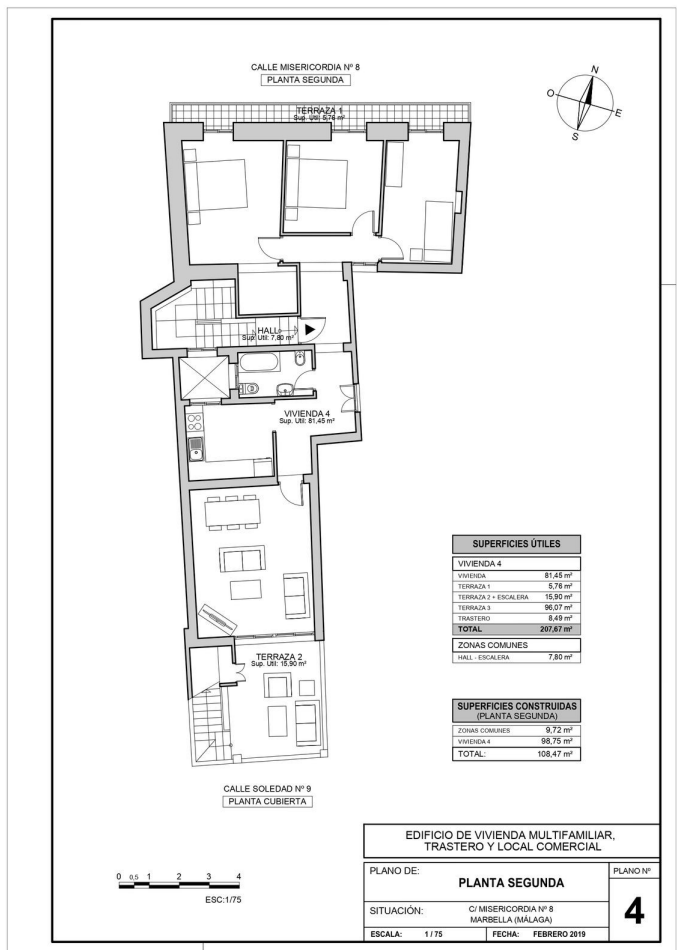
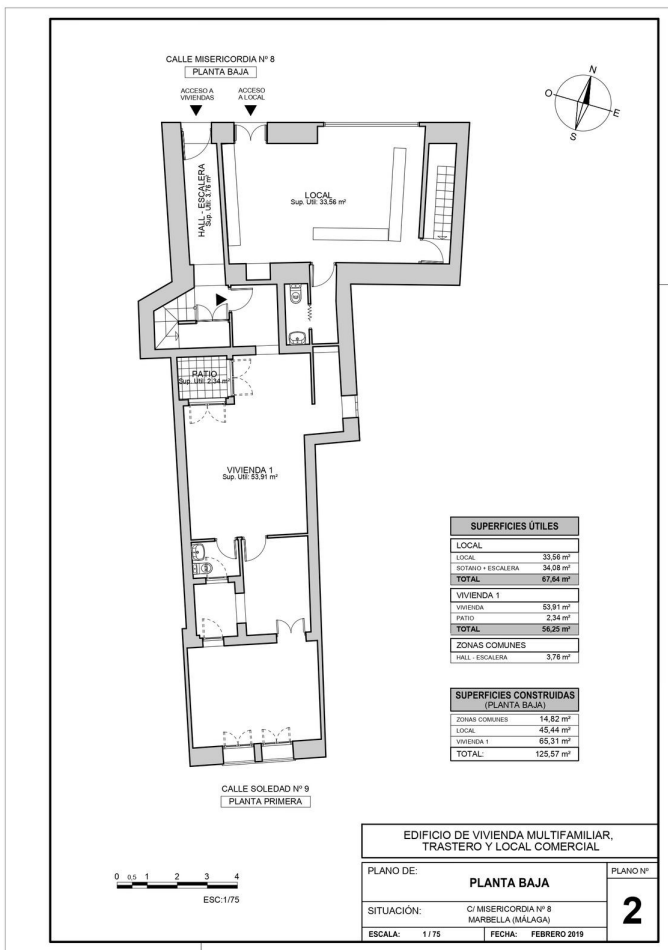




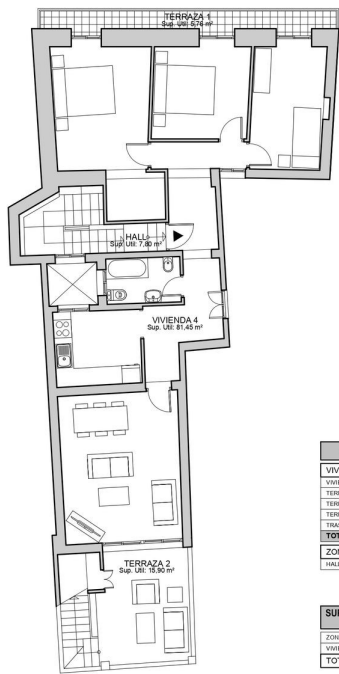








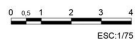
CALLE MISERICORDIA Nº 8  
PLANTA SEGUNDA



SUPERFICIES ÚTILES	
VIVIENDA 4	81,45 m <sup>2</sup>
TERRAZA 1	5,76 m <sup>2</sup>
TERRAZA 2 - ESCALERA	15,90 m <sup>2</sup>
TERRAZA 3	96,07 m <sup>2</sup>
TRASTERO	8,49 m <sup>2</sup>
<b>TOTAL:</b>	<b>207,67 m<sup>2</sup></b>
<b>ZONAS COMUNES</b>	
HALL - ESCALERA	7,80 m <sup>2</sup>

SUPERFICIES CONSTRUIDAS (PLANTA SEGUNDA)	
ZONAS COMUNES	9,72 m <sup>2</sup>
VIVIENDA 4	98,75 m <sup>2</sup>
<b>TOTAL:</b>	<b>108,47 m<sup>2</sup></b>

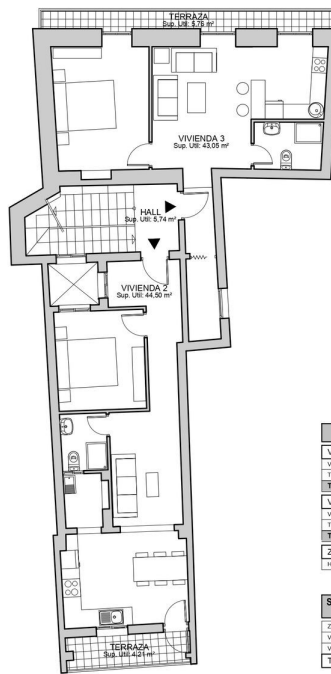
CALLE SOLEDAD Nº 9  
PLANTA CUBIERTA



EDIFICIO DE VIVIENDA MULTIFAMILIAR,  
TRASTERO Y LOCAL COMERCIAL

PLANO DE:	<b>PLANTA SEGUNDA</b>	PLANO Nº	<b>4</b>
SITUACIÓN:	C/ MISERICORDIA Nº 8 MARBELLA (MÁLAGA)		
ESCALA:	1/75	FECHA:	

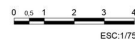
CALLE MISERICORDIA Nº 8  
PLANTA PRIMERA



SUPERFICIES ÚTILES	
VIVIENDA 2	44,50 m <sup>2</sup>
TERRAZA	4,21 m <sup>2</sup>
<b>TOTAL:</b>	<b>48,50 m<sup>2</sup></b>
VIVIENDA 3	43,05 m <sup>2</sup>
TERRAZA	5,76 m <sup>2</sup>
<b>TOTAL:</b>	<b>48,50 m<sup>2</sup></b>
<b>ZONAS COMUNES</b>	
HALL - ESCALERA	5,74 m <sup>2</sup>

SUPERFICIES CONSTRUIDAS (PLANTA PRIMERA)	
ZONAS COMUNES	13,90 m <sup>2</sup>
VIVIENDA 2	52,22 m <sup>2</sup>
VIVIENDA 3	53,46 m <sup>2</sup>
<b>TOTAL:</b>	<b>119,58 m<sup>2</sup></b>

CALLE SOLEDAD Nº 9  
PLANTA PRIMERA



EDIFICIO DE VIVIENDA MULTIFAMILIAR,  
TRASTERO Y LOCAL COMERCIAL

PLANO DE:	<b>PLANTA PRIMERA</b>	PLANO Nº	<b>3</b>
SITUACIÓN:	C/ MISERICORDIA Nº 8 MARBELLA (MÁLAGA)		
ESCALA:	1/75	FECHA:	









