

Продажа - Участок - Benalmadena Pueblo

295.000€

Benalmadena Pueblo

Участок



290 m2

Building plot with project in Rancho Domingo, Benalmádena Pueblo. Very attractive location on a corner plot at the end of a dead end street close to the village with all kinds of amenities. The project which is ready for the building license consists of a detached villa with private swimming pool and garage. It is developed to have basement, ground floor and first floor, with a garage for two vehicles and a swimming pool. It has been oriented so that the main views are directed to the points where there are no buildings, thus increasing the feeling of privacy. Basement level with gym, storage rooms, installation room, ironing room, wine cellar, bathroom 1, laundry room, garage and patio. Total usable area of basement 223.97 m2. Ground floor level with living room, dining room, kitchen, master bedroom, bathroom 2, dressing room, toilet, hallway, covered entrance, covered porch and swimming pool. Total usable area ground floor 212.43 m2. Closed constructed area on ground floor 89.60 m2. First floor with bedroom 1, bedroom 2, hall, bathroom 3, bathroom 4, covered terrace and open terrace. Total usable area first floor 83.10 m2. Closed constructed area on the first floor 46.91 m2 Total projected usable area 519.50 m2. Total built area computable at urban planning level 136.51 m2. The planned building is located in a consolidated urban environment of the development. The plots in the area are either built or in the process of being built.

Расположение

- ✓ Город
- ✓ Деревня
- ✓ Горная деревня
- ✓ Рядом с гольф-полем
- ✓ Рядом с магазинами
- ✓ Рядом с городом
- ✓ Близко к школам
- ✓ Урбанизация

ОРИЕНТАЦИЯ

- ✓ Юго-восток
- ✓ Юг
- ✓ Юго-запад
- ✓ Запад

Состояние

- ✓ Отличное
- ✓ Хорошее

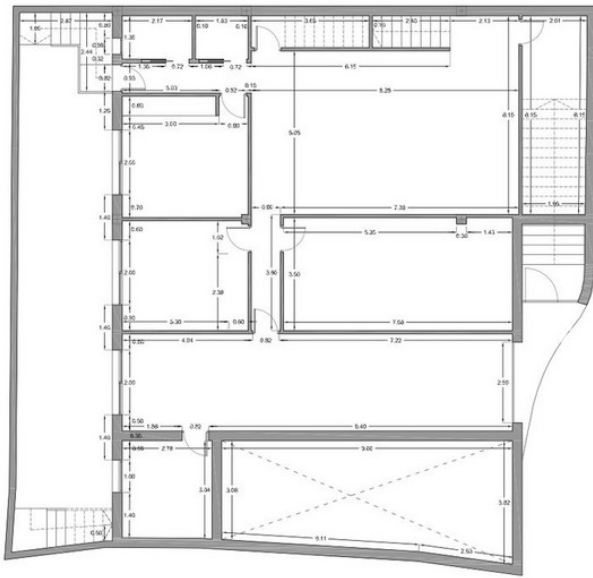
ВИД

- ✓ Сад
- ✓ Город
- ✓ Улица

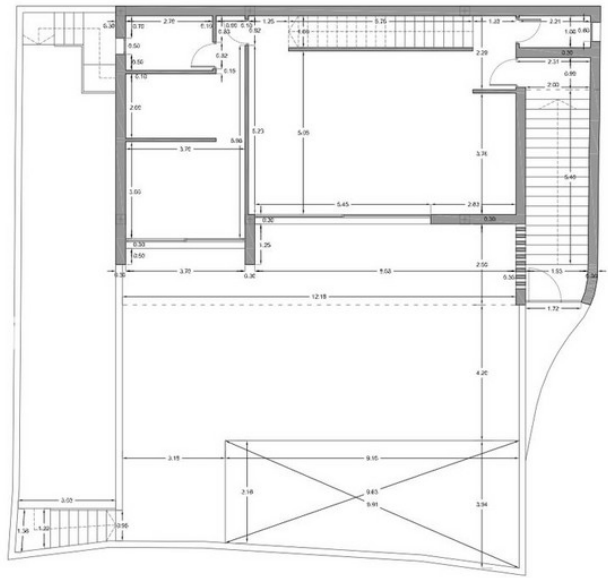
Категория

- ✓ Инвестиции
- ✓ Строительство не завершено
- ✓ Перепродажа
- ✓ С разрешением на строительство

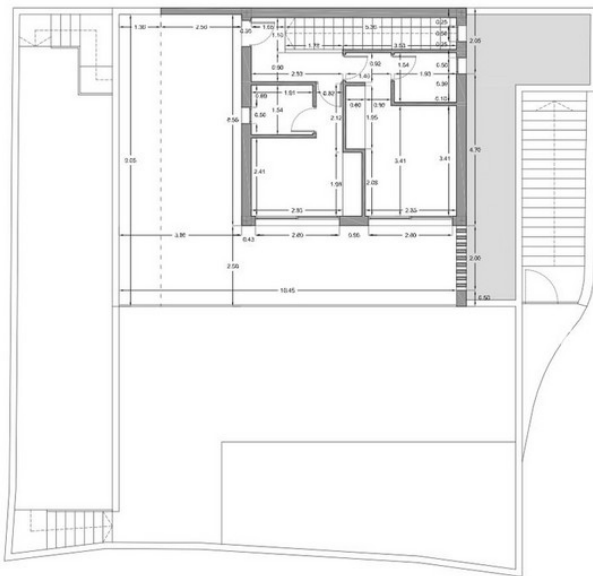




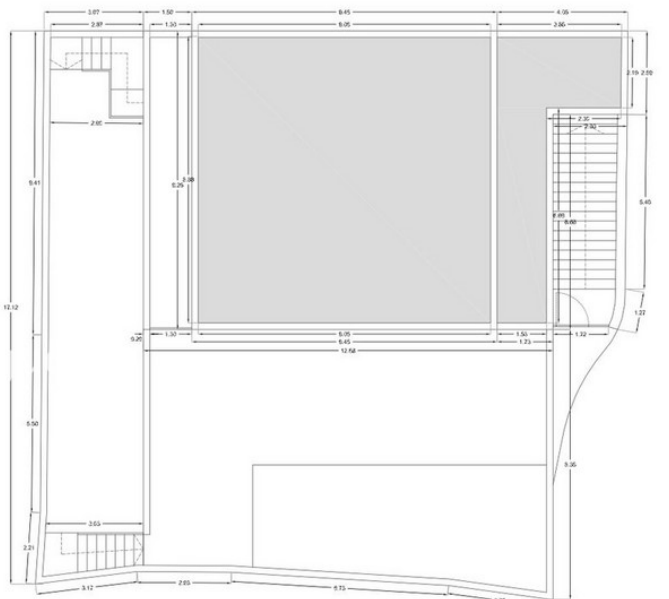
PLANTA 1ª FLOOR, escala: E: 1/50
Cálculo en metros



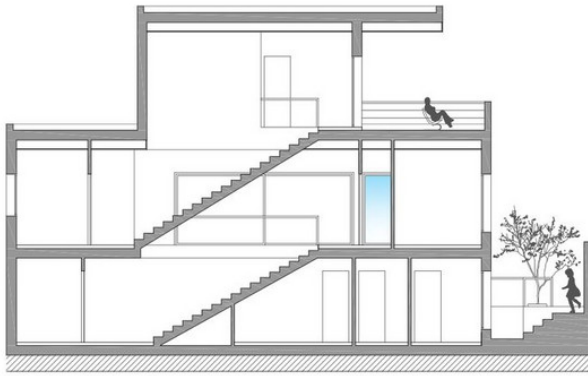
PLANTA 2ª FLOOR, escala: E: 1/50



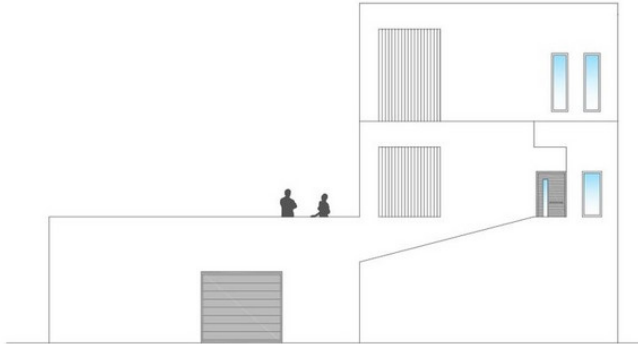
PLANTA 3ª FLOOR, escala: E: 1/50
Cálculo en metros



PLANTA 4ª FLOOR, escala: E: 1/50



SECCIÓN 3, F. E. 150



ALZADO A1, A1' E. 150

- +178,10m NIVEL SUPERIOR FORJADO SUELO PLANTA ALTA
- +177,80m NIVEL INFERIOR FORJADO SUELO PLANTA ALTA
- +174,45m NIVEL SUPERIOR FORJADO SUELO PLANTA ALTA
- +174,15m NIVEL INFERIOR FORJADO SUELO PLANTA ALTA
- +170,80m NIVEL SUPERIOR FORJADO SUELO PLANTA BAJA
- +170,55m NIVEL INFERIOR FORJADO SUELO PLANTA BAJA

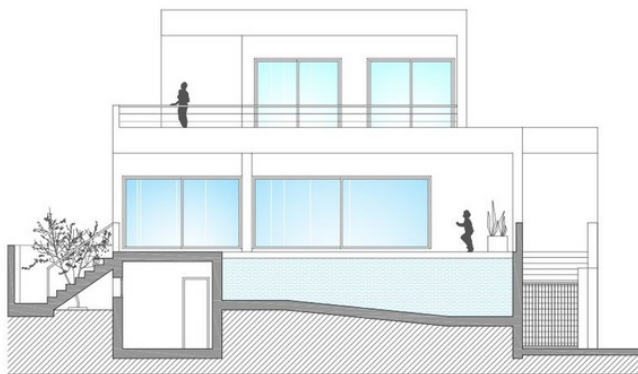
- +167,80m NIVEL SUPERIOR CIMENTACIÓN PLANTA SÓTANO

- +178,30m NIVEL SUPERIOR PETO PLANTA DE CUBIERTAS

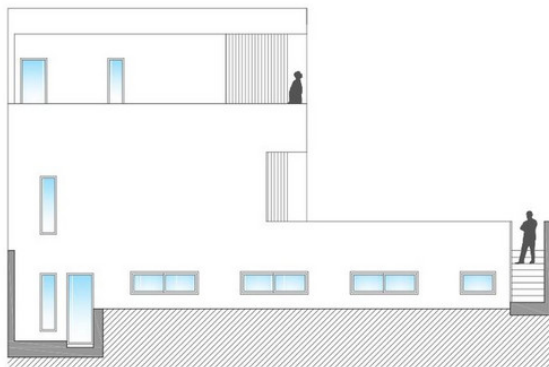
- +174,65m NIVEL SUPERIOR PETO PLANTA ALTA ZONA NO TRANSITABLE
- +173,85m NIVEL FALSO TECHO EXTERIOR PLANTA BAJA

- +171,70m NIVEL SUPERIOR PETO PLANTA BAJA

- +167,80m NIVEL SUPERIOR CIMENTACIÓN PLANTA SÓTANO



SECCIÓN - ALZADO A2, A2' E. 150



SECCIÓN - ALZADO A3, A3' E. 150

- +178,30m NIVEL SUPERIOR PETO PLANTA DE CUBIERTAS
- +177,50m NIVEL FALSO TECHO EXTERIOR PLANTA ALTA

- +174,65m NIVEL SUPERIOR PETO PLANTA ALTA ZONA NO TRANSITABLE
- +173,85m NIVEL FALSO TECHO EXTERIOR PLANTA BAJA

- +170,80m NIVEL SUPERIOR FORJADO SUELO PLANTA BAJA

- +169,30m NIVEL SUPERIOR LOSA PISCINA
- +168,80m NIVEL INFERIOR LOSA PISCINA

- +167,80m NIVEL SUPERIOR CIMENTACIÓN PLANTA SÓTANO

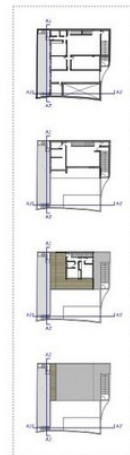
- +178,30m NIVEL SUPERIOR PETO PLANTA DE CUBIERTAS
- +177,50m NIVEL FALSO TECHO EXTERIOR PLANTA ALTA

- +175,35m NIVEL SUPERIOR PETO PLANTA ALTA ZONA TRANSITABLE
- +173,85m NIVEL FALSO TECHO EXTERIOR PLANTA BAJA

- +171,70m NIVEL SUPERIOR PETO PLANTA BAJA ZONA TRANSITABLE
- +170,80m NIVEL SUPERIOR FORJADO SUELO PLANTA BAJA

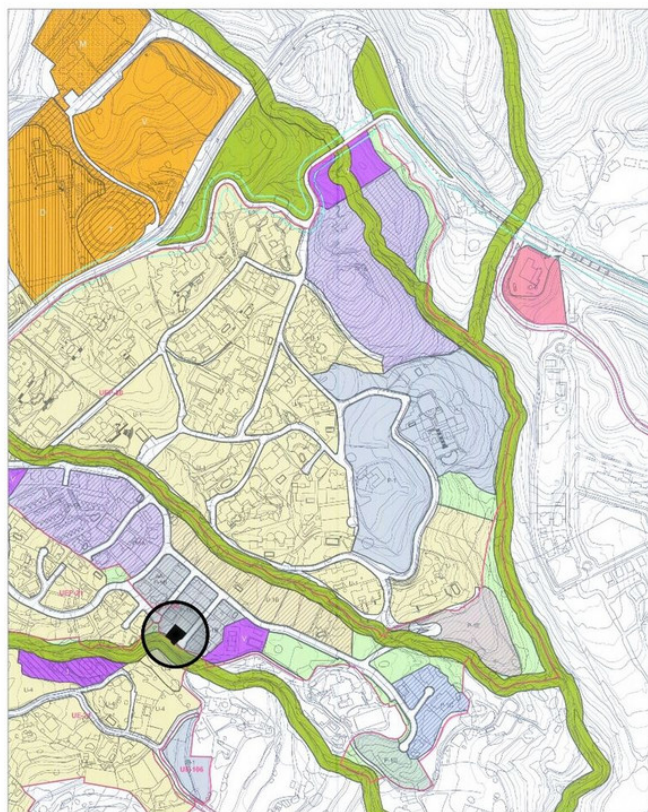
- +169,00m NIVEL PATIO AJARDINADO

- +167,80m NIVEL SUPERIOR CIMENTACIÓN PLANTA SÓTANO

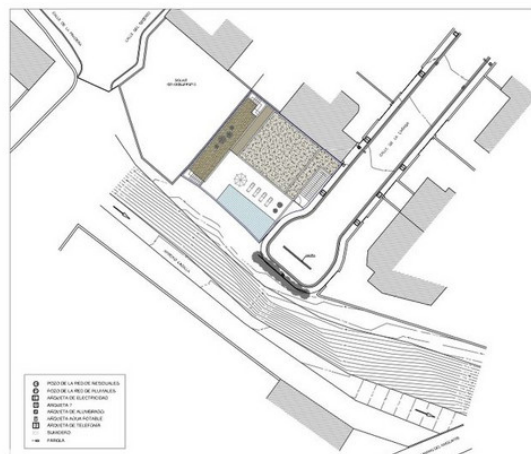






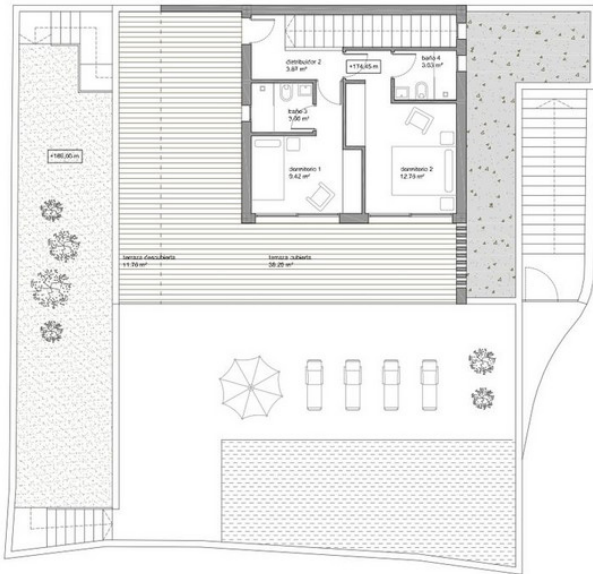


PLANO SITUACIÓN REFERENCIADO A P.G.O.U. (plant a1_hoja 07) E.1/2000

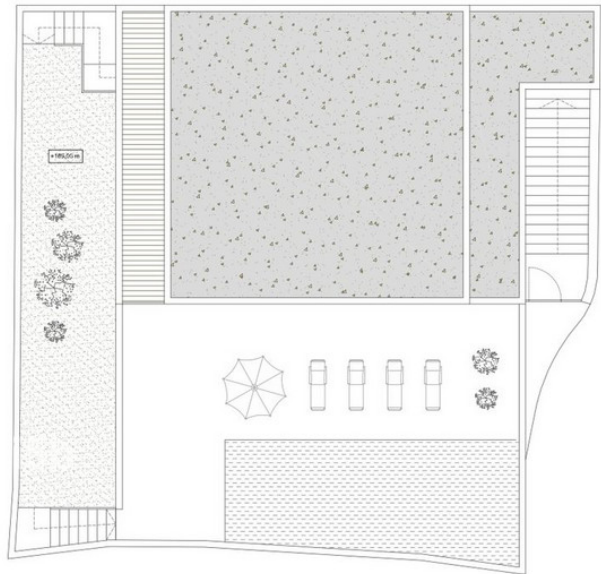


PLANO EMPLAZAMIENTO E.1/250

[illegible]



PLANTA ALTA_sant Joan: E: 1/55



PLANTA CUBIERTAS_sant Joan: E: 1/55

SUPERFICIES ÚTILES

Superficie útil cubierta en planta ALTA:

- Distributor 1	9.62 m²
- Distributor 2	12.79 m²
- baño 3	7.66 m²
- baño 4	3.53 m²

Superficie útil cubierta en planta ALTA:

- terraza cubierta	58.20 m²
- terraza descubierta	11.59 m²

Total superficie útil planta ALTA:

	85.80 m²
--	-----------------

SUPERFICIES CONSTRUIDAS

Planta SOTANO

Superficie construida (no computa urbanísticamente)

	150.71 m²
--	------------------

Planta BAJA

Superficie construida cubierta planta baja (no computa urbanísticamente)

	80.83 m²
--	-----------------

Superficie construida cubierta planta baja (no computa urbanísticamente)

	20.02 m²
--	-----------------

Superficie construida cubierta planta baja (no computa urbanísticamente)

	1.58 m²
--	----------------

Total superficie construida cubierta planta BAJA

	102.43 m²
--	------------------

Total superficie construida planta BAJA

	152.64 m²
--	------------------

Planta ALTA

Superficie construida cubierta planta alta

	48.91 m²
--	-----------------

Superficie construida cubierta planta alta (no computa urbanísticamente)

	58.20 m²
--	-----------------

Total superficie construida cubierta planta ALTA

	107.11 m²
--	------------------

Total superficie construida proyectada

	259.75 m²
--	------------------

SUPERFICIES CONSTRUIDAS COMPUTABLES A NIVEL URBANÍSTICO

Superficie construida en planta sótano computable a nivel urbanístico

Superficie construida en planta baja computable a nivel urbanístico

Superficie construida en planta alta computable a nivel urbanístico

Total superficie construida computable a nivel urbanístico

	150.71 m²
--	------------------

85.80 m²

80.83 m²

48.91 m²



Vivienda unifamiliar en Cr. de la calera, nº 12, Benavites (Málaga) **PROYECTO BÁSICO**
Enero 2015 **FECHA**
Juan José Reyes Seguí, s/n 12010 GOMIS **ARQUITECTO**
Proyectos SAYELL S.L. **PROMOTOR**

PLANTAS DISTRIBUCIÓN
Planta primera, Planta sótano
Escala 1:50