

## Продажа - Участок - Benahavís

# 4.150.000€

**Benahavís**

**Участок**



**4612 m2**

Исключительная инвестиционная возможность в закрытом Эль-Херрохо, Ла-Кинта - Расположенный в престижном закрытом сообществе Эль-Херрохо в Ла-Кинте, Бенахавис, этот исключительный участок площадью 4000 м2 предлагает редкую возможность создать три современные роскошные виллы или одно грандиозное поместье. Предназначенная для уединения и элегантности, каждая резиденция будет наслаждаться потрясающим видом на море, горы и долину с возвышенной точки зрения. Обстановка сочетает в себе спокойную эксклюзивность и 24-часовую безопасность с удобной близостью к Марбелье, Пуэрто-Банусу, гольфу La Quinta, изысканной кухне и лучшим международным школам. Это делает его выдающейся инвестиционной возможностью и идеальной основой для жилой застройки мирового класса на Коста-дель-Соль. Ключевые особенности: Престижное закрытое сообщество с 24-часовой охраной - Экспансивный участок площадью 4000 м2 с панорамным видом на море и горы Потенциал для развития трех роскошных вилл или одного фирменного поместья Рядом с La Quinta Golf, Марбелья и Пуэрто Банус Безопасная, частная и спокойная среда Удобный доступ к удобствам и международным школам Основные инвестиционные возможности в Бенахави, Коста-дель-Соль

### Расположение

- ✓ Рядом с гольф-полем
- ✓ Рядом с магазинами
- ✓ Рядом с городом
- ✓ Близко к школам

### Состояние

- ✓ Новое строительство

### бассейн

- ✓ Приватный

### ВИД

- ✓ Море
- ✓ Горы
- ✓ Сельская местность
- ✓ Панорамный
- ✓ Сад
- ✓ Бассейн

### Особенности

- ✓ Рядом с транспортом

### Сад

- ✓ Приватный

### меры безопасности

- ✓ Огражденный комплекс
- ✓ Охрана 24 часа

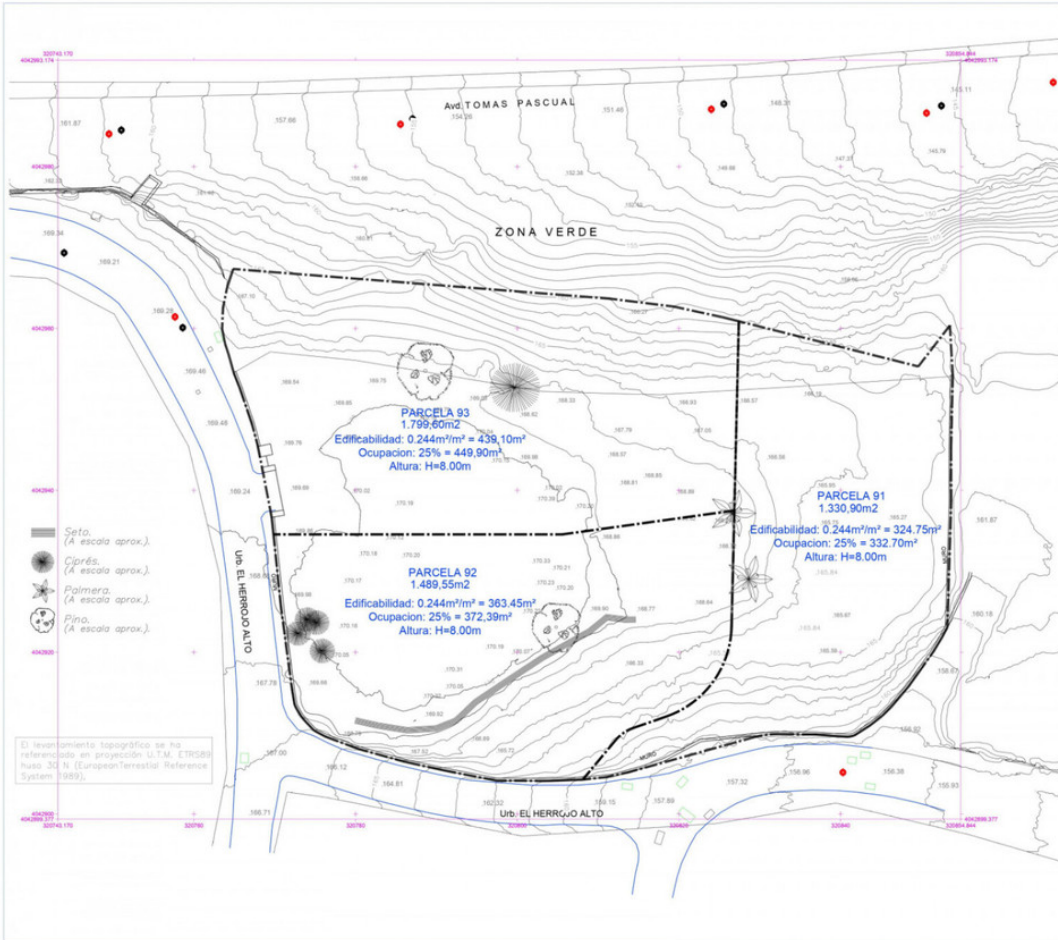
### Парковка

- ✓ Приватная









- Seto.  
(A escala aprox.)
- Ciprés.  
(A escala aprox.)
- Palmera.  
(A escala aprox.)
- Pino.  
(A escala aprox.)

El levantamiento topográfico se ha referenciado en proyección U.T.M. ETRS89 hasta 32° N (European Terrestrial Reference System 1989).

**AR**  
ARQUITECTURA  
INGENIERÍA  
CONSEJO REGULADOR

---

**PROYECTO BÁSICO**  
 Vivienda Unifamiliar  
 Autónoma y Privada

---

U.S. E. Herrero  
 Arquitecto  
 Barcelona | Madrid

---

TOPOGRAFÍA BÁSICA

---

102  
 INFORMACIÓN GENERAL