

Продажа - Апартамент - La Cala  
229.000€

La Cala

Апартамент

Коммунальные: 924 EUR / год

ИБИ: 148 EUR / год

Мусор: 82 EUR / год



1



1



46 m2

Sea views and a short walk to shops and the beach! Beautiful Coastal Apartment in Prime La Cala de Mijas Location. Discover this charming middle-floor apartment ideally situated just a 5-minute walk from both the beach and the vibrant heart of La Cala de Mijas, with the peaceful area of El Chaparral nearby. Enjoy stunning sea views from your private balcony and the serenity of a quiet residential community, all while being conveniently close to golf courses, shops, schools, and public transport. The apartment is in excellent condition and comes fully furnished, featuring a modern, fully equipped kitchen, fitted wardrobes, and stylish finishes throughout. The well-maintained community offers a beautiful swimming pool, landscaped gardens, and convenient shared parking. Whether you're seeking a relaxing seaside retreat, a high-yield rental investment, or a comfortable permanent residence, this property offers the perfect combination of location, lifestyle, and value.

Расположение

- ✓ На побережье
- ✓ Рядом с гольф-полем
- ✓ Рядом с магазинами
- ✓ Рядом с морем
- ✓ Близко к школам
- ✓ Рядом с лесом

Климат-контроль

- ✓ Кондиционер
- ✓ Кондиционер холодного воздуха
- ✓ Кондиционер горячего воздуха

Кухня

- ✓ Полностью оборудованная

Коммунальные услуги

- ✓ Электричество

ОРИЕНТАЦИЯ

- ✓ Юго-восток
- ✓ Юг
- ✓ Юго-запад

ВИД

- ✓ Море
- ✓ Горы
- ✓ Панорамный
- ✓ Бассейн

Сад

- ✓ Общественный

Категория

- ✓ Дома для отдыха
- ✓ Инвестиции
- ✓ Перепродажа

Состояние

- ✓ Хорошее

Особенности

- ✓ Крытая терраса
- ✓ Лифт
- ✓ Встроенные шкафы
- ✓ Рядом с транспортом
- ✓ Приватная терраса
- ✓ Солярий
- ✓ WiFi
- ✓ Доступ для инвалидов
- ✓ Оптическое волокно

меры безопасности

- ✓ Огражденный комплекс

бассейн

- ✓ Общий

Мебель

- ✓ Полностью меблированный

Парковка

- ✓ Улица
- ✓ Общая





















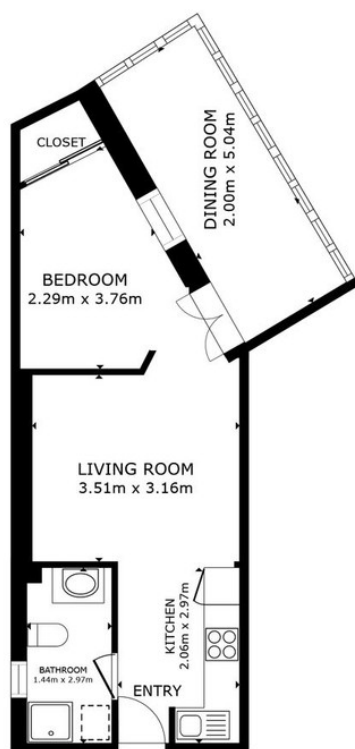












FLOOR PLAN

GROSS INTERNAL AREA  
FLOOR PLAN 44.5 m<sup>2</sup>  
TOTAL : 44.5 m<sup>2</sup>

SIZES AND DIMENSIONS ARE APPROXIMATE, ACTUAL MAY VARY.