

## Продажа - Апартамент - New Golden Mile

# 850.000€

**New Golden Mile**

**Апартамент**

**Коммунальные: 5,976 EUR / год**

**ИБИ: 918 EUR / год**

**Мусор: 152 EUR / год**



**3**



**2**



**123 m2**

Роскошная современная квартира на среднем этаже в стильном комплексе Cataleya на Новой Золотой Миле, Восточная Эстепона. Вдохните природу и насладитесь спокойствием и видами в этом потрясающем роскошном комплексе с легким доступом ко всем удобствам, школам, Пуэрто-Банусу, Марбелье, Сан-Педро, Эстепоне и пляжу. Основные характеристики квартиры: \* Роскошная суперсовременная квартира на среднем этаже с большой L-образной террасой, опоясывающей гостиную. \* Стильный минималистичный архитектурный дизайн с белой керамической плиткой, белыми встроенными шкафами, белым кухонным островом и ванными комнатами. \* Угловое расположение = больше приватности и расширенный выбор видов. \* Прекрасный вид на сады и бассейн в сторону гор. \* 3 спальни + 2 ванные комнаты, одна из которых с ванной комнатой в спальне. \* Юго-западная ориентация. \* Важной особенностью являются раздвижные окна от пола до потолка, которые создают плавный переход из гостиной на просторную террасу, идеально подходящую для максимального наслаждения средиземноморским климатом и создания большого дополнительного жилого пространства, зоны отдыха, обеденной зоны на открытом воздухе и т. д. \* Кондиционер для охлаждения и обогрева. \* Встроенные шкафы во всех спальнях. \* Полностью оборудованная кухня со всей бытовой техникой. \* 2 просторных и легкодоступных подземных парковочных места + очень большая кладовая. Эта прекрасная квартира находится в безупречном состоянии, так как нынешние владельцы практически ею не пользовались. Она расположена на самой высокой точке самой новой очереди комплекса, откуда открываются прекрасные виды на всю очередь. Особенности комплекса: \* Огороженная территория с шлагбаумами и круглосуточной охраной. \* Потрясающие, современные общие сады. \* Открытый бассейн с подогревом, позволяющий плавать на открытом воздухе круглый год. \* Cataleya известна как один из самых востребованных и стильных современных комплексов в Золотом треугольнике Марбелья-Эстепона-Бенахавис. Комплекс отличается высококачественной отделкой и был построен уважаемым застройщиком Erasur. \* Расположен рядом с полем для гольфа Atalaya, на самой восточной оконечности Новой Золотой Мили. \* В нескольких минутах езды от пляжа Эль-Саладильо, отмеченного «Голубым флагом», где также расположены несколько отличных пляжных ресторанов. \* В нескольких минутах езды от местных супермаркетов (Mercadona) и 2 торговых центров с широким спектром услуг, кафе, ресторанов и 2 банков. \* В нескольких минутах езды от множества полей для гольфа (Atalaya, El Paraiso, Guadalmina, El Higueral и всех полей Гольф-Вэлли).

**Расположение**

- ✓ Рядом с магазинами
- ✓ Рядом с морем
- ✓ Рядом с городом
- ✓ Близко к школам
- ✓ Урбанизация

**Климат-контроль**

- ✓ Кондиционер
- ✓ Кондиционер холодного воздуха
- ✓ Кондиционер горячего воздуха

**Кухня**

- ✓ Полностью оборудованная

**Коммунальные услуги**

- ✓ Электричество
- ✓ Питьевая вода

**ОРИЕНТАЦИЯ**

- ✓ Юг
- ✓ Запад

**ВИД**

- ✓ Горы
- ✓ Гольф
- ✓ Панорамный
- ✓ Сад
- ✓ Бассейн
- ✓ Город

**Сад**

- ✓ Общественный
- ✓ Ландшафтный дизайн

**Категория**

- ✓ Гольф
- ✓ Дома для отдыха
- ✓ Инвестиции
- ✓ Элитная
- ✓ Перепродажа
- ✓ Современного

**Состояние**

- ✓ Отличное

**Особенности**

- ✓ Крытая терраса
- ✓ Лифт
- ✓ Встроенные шкафы
- ✓ Приватная терраса
- ✓ WiFi
- ✓ Кладовка
- ✓ Подсобное помещение

**меры безопасности**

- ✓ Огражденный комплекс
- ✓ Охрана 24 часа

**бассейн**

- ✓ Общий
- ✓ С подогревом
- ✓ Детский бассейн

**Мебель**

- ✓ По желанию

**Парковка**

- ✓ Подземная
- ✓ Более чем один
- ✓ Приватная

























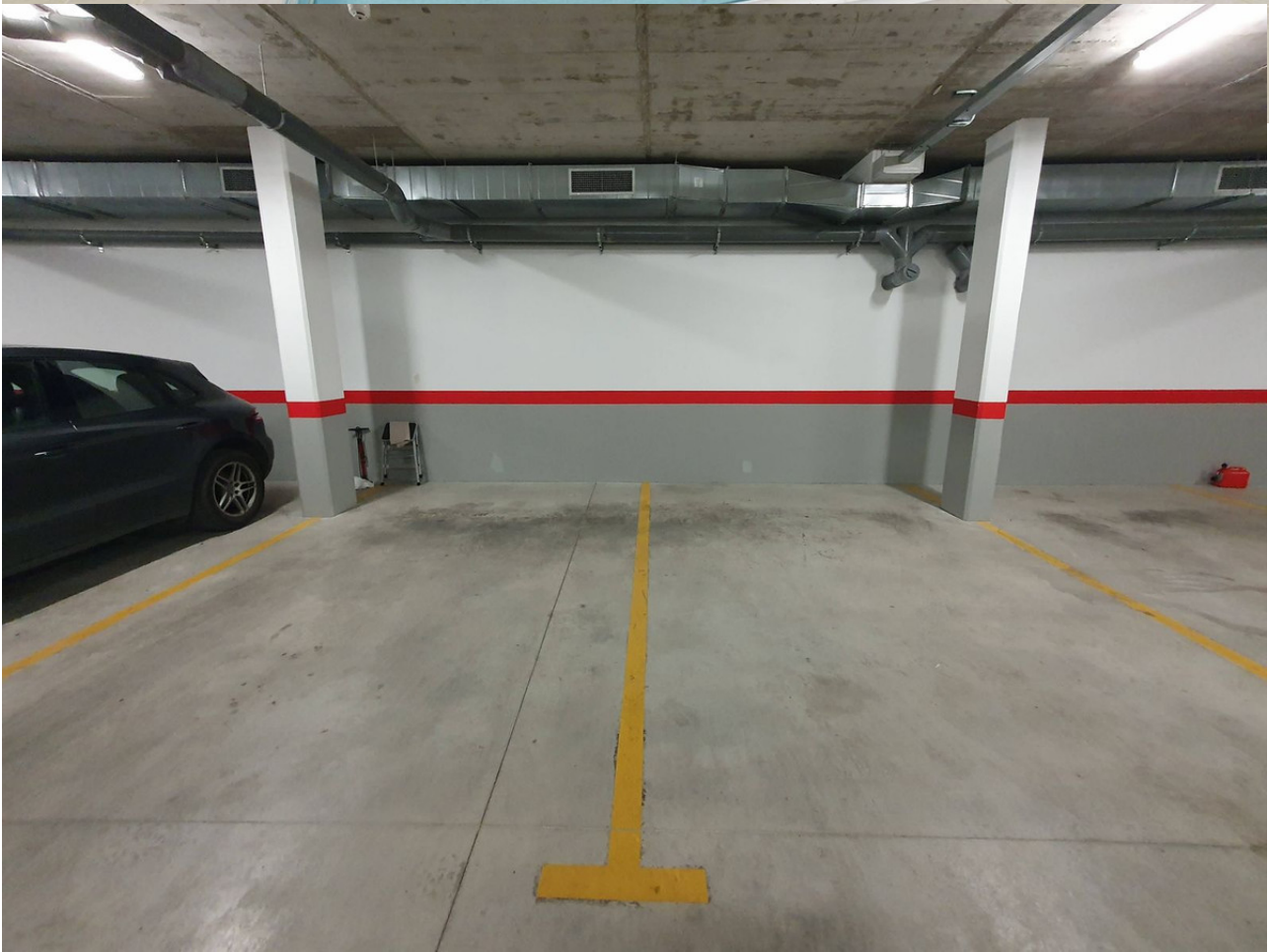




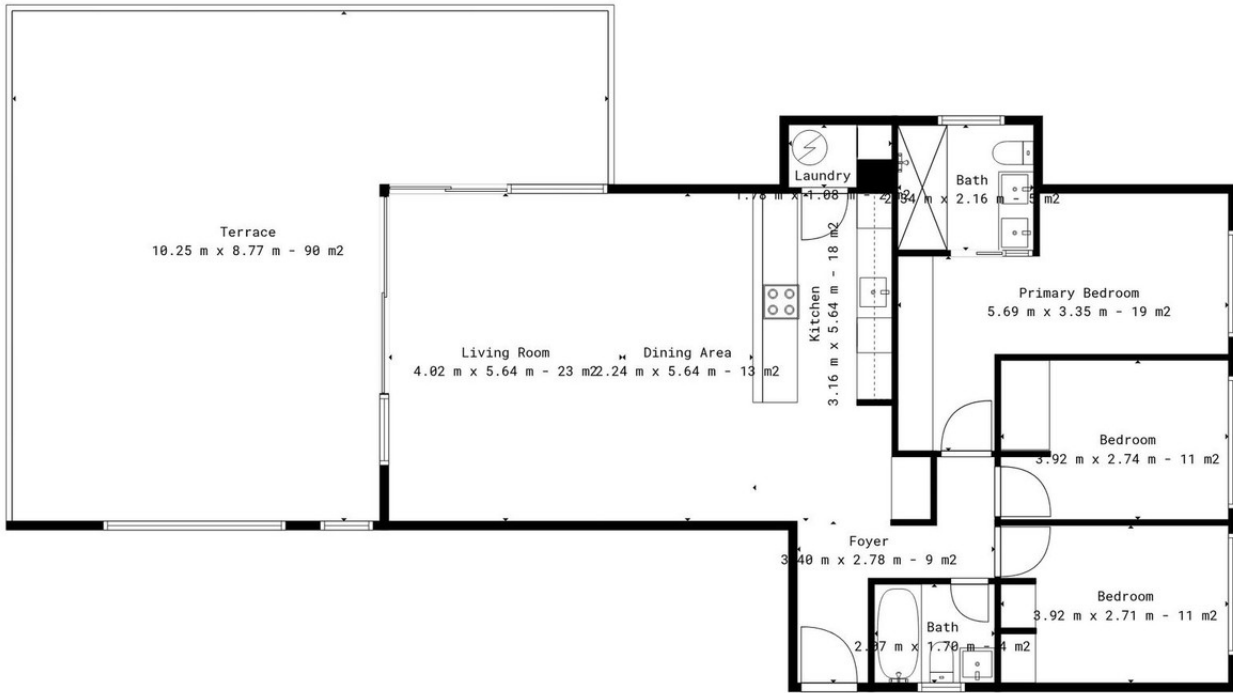












**TOTAL: 107 m<sup>2</sup>**  
 1st floor: 107 m<sup>2</sup>  
 EXCLUDED AREAS: TERRACE: 67 m<sup>2</sup>, WALLS: 8 m<sup>2</sup>

Please Note Dimensions Are Believed To Be Correct But Subject To Errors.

