

Продажа - Дом - Estepona

1.500.000€

Estepona

Дом



5



4



190 m²



1061 m²

Magnificent villa with panoramic sea views and a valid tourist rental license, located in the peaceful and well-established area of Buenas Noches in Estepona, just 200 metres from the beach. Its excellent location and easy access to the motorway provide quick connections to Marbella, Sotogrande, eastern Cádiz, and Málaga Airport. Distributed over two levels, the property offers spacious, bright, and functional interiors, designed to ensure comfort and convenience in every room, and also features two independent garages with space for two cars. The villa includes a swimming pool surrounded by gardens, creating an atmosphere of tranquillity and privacy, complemented by an impressive terrace designed as an exclusive chill-out area with a bar, perfect for enjoying gatherings and outdoor leisure moments. A villa that combines space, privacy, and a strategic location, making it an excellent choice both as a permanent residence and as an investment on the Costa del Sol.

Расположение

- ✓ Рядом с портом
- ✓ Рядом с магазинами
- ✓ Рядом с морем
- ✓ Рядом с городом
- ✓ Близко к школам
- ✓ Рядом с портом
- ✓ Урбанизация

Климат-контроль

- ✓ Кондиционер
- ✓ Кондиционер холодного воздуха
- ✓ Кондиционер горячего воздуха
- ✓ Центральное отопление
- ✓ Камин
- ✓ Полы с подогревом

Кухня

- ✓ Полностью оборудованная

Коммунальные услуги

- ✓ Электричество
- ✓ Питьевая вода
- ✓ Телефон
- ✓ Газ

ОРИЕНТАЦИЯ

- ✓ Юго-восток
- ✓ Юг

ВИД

- ✓ Море
- ✓ Горы
- ✓ Сельская местность
- ✓ Панорамный
- ✓ Сад
- ✓ Улица

Сад

- ✓ Приватный
- ✓ Простой в уходе

Категория

- ✓ Инвестиции
- ✓ Перепродажа

Состояние

- ✓ Хорошее
- ✓ Недавно отремонтированная

Особенности

- ✓ Крытая терраса
- ✓ Встроенные шкафы
- ✓ Рядом с транспортом
- ✓ Приватная терраса
- ✓ Спутниковое телевидение
- ✓ WiFi
- ✓ Кладовка
- ✓ Подсобное помещение
- ✓ Ванная комната
- ✓ Барбекю
- ✓ Двойные стеклопакеты
- ✓ Оптическое волокно

меры безопасности

- ✓ Домофон
- ✓ Сигнализация

бассейн

- ✓ Приватный

Мебель

- ✓ По желанию

Парковка

- ✓ Гараж
- ✓ С навесом
- ✓ Улица
- ✓ Более чем один
- ✓ Приватная

















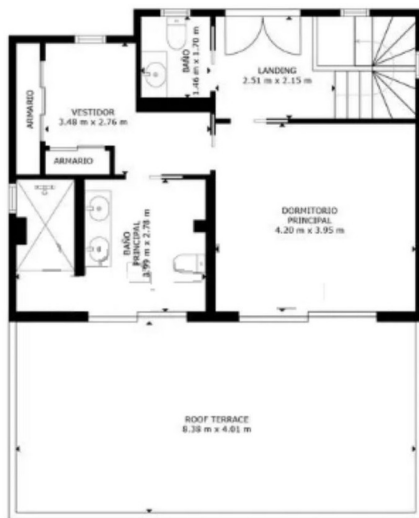






ÁREA INTERNA BRUTA
 PLANTA 1: 140 m², PLANTA 2: 50 m²
 TOTAL: 190 m²
 ÁREAS EXCLUIDAS: TERRAZA: 63 m²
 PATIO: 69 m², ROOF TERRACE: 33 m²

LOS TAMAÑOS Y LAS DIMENSIONES SON APROXIMADAS Y PUEDEN VARIAR EN ALGUNOS CASOS.



ÁREA INTERNA BRUTA
 PLANTA 1: 140 m², PLANTA 2: 50 m²
 TOTAL: 190 m²
 ÁREAS EXCLUIDAS: TERRAZA: 63 m²
 PATIO: 69 m², ROOF TERRACE: 33 m²

LOS TAMAÑOS Y LAS DIMENSIONES SON APROXIMADAS Y PUEDEN VARIAR EN ALGUNOS CASOS.



























