

# Продажа - Апартамент - Estepona

## 480.000€

**Estepona**

**Апартамент**

**Коммунальные: 2,292 EUR / год**

**ИБИ: 428 EUR / год**

**Мусор: 116 EUR / год**



**2**



**2**



**95 m2**

Exclusive duplex penthouse in Estepona, located in the prestigious Sunset Golf complex and with a tourist rental license, offering stunning panoramic views of the sea, mountains, and gardens, in one of the most sought-after areas just minutes from the beach. This elegant contemporary-style property features a layout designed to maximize natural light and comfort, with a fully equipped kitchen on the main floor, a spacious and bright living room with direct access to a private terrace, as well as generously sized bedrooms with built-in wardrobes, the master standing out with an en-suite bathroom. On the upper floor, the property boasts a magnificent solarium, an ideal space to relax outdoors and enjoy spectacular sunsets. The home also includes air conditioning, central heating, an underground parking space, and a storage room, and is part of a gated community with a lift, swimming pool, beautifully maintained gardens, and 24-hour security. Its location, next to Resina Golf & Country Club and close to cafés, shops, and all amenities, makes it an ideal option as a permanent residence, holiday home, or tourist investment.

### Расположение

- ✓ Рядом с портом
- ✓ Рядом с магазинами
- ✓ Рядом с морем
- ✓ Рядом с городом
- ✓ Близко к школам
- ✓ Рядом с портом
- ✓ Урбанизация

### Климат-контроль

- ✓ Кондиционер
- ✓ Кондиционер холодного воздуха
- ✓ Кондиционер горячего воздуха
- ✓ Центральное отопление

### Кухня

- ✓ Полностью оборудованная

### Коммунальные услуги

- ✓ Электричество
- ✓ Питьевая вода

### ОРИЕНТАЦИЯ

- ✓ Юго-запад

### ВИД

- ✓ Море
- ✓ Горы
- ✓ Сельская местность
- ✓ Панорамный
- ✓ Сад

### Сад

- ✓ Общественный

### Категория

- ✓ Гольф
- ✓ Перепродажа

### Состояние

- ✓ Отличное

### Особенности

- ✓ Крытая терраса
- ✓ Лифт
- ✓ Встроенные шкафы
- ✓ Приватная терраса
- ✓ Солярий
- ✓ Кладовка
- ✓ Ванная комната
- ✓ Барбекю
- ✓ Двойные стеклопакеты
- ✓ Оптическое волокно

### меры безопасности

- ✓ Огражденный комплекс
- ✓ Домофон
- ✓ Сейф

### бассейн

- ✓ Общий

### Мебель

- ✓ По желанию

### Парковка

- ✓ Подземная
- ✓ Гараж
- ✓ Приватная

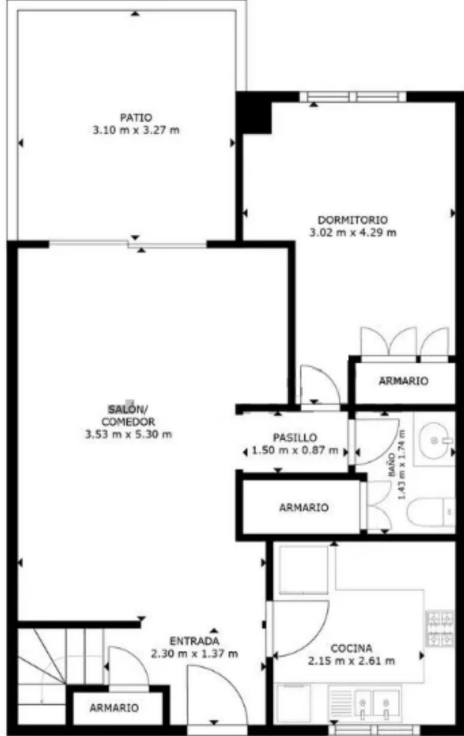








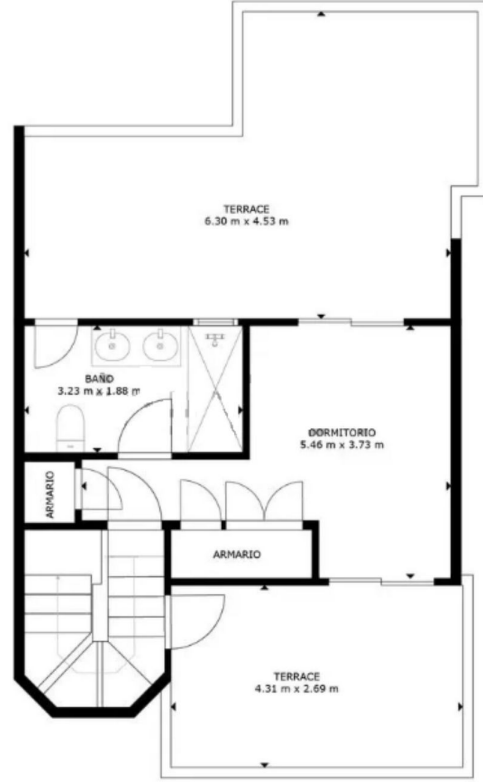




PLANTA 1

ÁREA INTERINA BRUTA  
 PLANTA 1: 48 m<sup>2</sup>, PLANTA 2: 27 m<sup>2</sup>  
 TOTAL: 75 m<sup>2</sup>

ÁREAS EXCLUIDAS: PATIO: 10 m<sup>2</sup>, TERRACE: 35 m<sup>2</sup>  
 LOS TAMAÑOS Y LAS DIMENSIONES SON APROXIMADAS Y PUEDEN VARIAR EN ALGUNOS CASOS.



ÁREA INTERINA BRUTA  
 PLANTA 1: 48 m<sup>2</sup>, PLANTA 2: 27 m<sup>2</sup>  
 TOTAL: 75 m<sup>2</sup>

ÁREAS EXCLUIDAS: PATIO: 10 m<sup>2</sup>, TERRACE: 35 m<sup>2</sup>  
 LOS TAMAÑOS Y LAS DIMENSIONES SON APROXIMADAS Y PUEDEN VARIAR EN ALGUNOS CASOS.











































