

# Продажа - Дом - El Chaparral

## 950.000€

El Chaparral

Дом

Коммунальные: 2,088 EUR / год

ИБИ: 1,000 EUR / год

Мусор: 95 EUR / год



3



2



141 m2



60 m2

Таунхаус, El Chaparral, Costa del Sol. 3 Спальные комнаты, 2 Ванные комнаты, Площадь 141 m<sup>2</sup>, Терраса 37 m<sup>2</sup>, Площадь участка 60 m<sup>2</sup>. Расположение : Загородный, Рядом с магазинами. ОРИЕНТАЦИЯ : Юг. Состояние : Отличное. бассейн : Общий. Климат-контроль : Кондиционер, Кондиционер холодного воздуха, Кондиционер горячего воздуха, Полы с подогревом, Полы с подогревом в ванной. ВИД : Море, Сельская местность, Панорамный. Особенности : Крытая терраса, Рядом с транспортом, Приватная терраса, Апартаменты для гостей, Кладовка, Ванная комната. Мебель : Полностью меблированный. Кухня : Полностью оборудованная. Сад : Приватный, Ландшафтный дизайн. меры безопасности : Огражденный комплекс, Электрические жалюзи, Домофон, Сигнализация, Сейф. Парковка : Открытая, Улица, Приватная, Зарядная станция для электромобилей. Коммунальные услуги : Электричество. Категория : Элитная, Перепродажа.

### Расположение

- ✓ Первая линия гольфа
- ✓ Загородный
- ✓ Рядом с гольф-полем
- ✓ Рядом с магазинами
- ✓ Рядом с морем

### Климат-контроль

- ✓ Кондиционер
- ✓ Кондиционер холодного воздуха
- ✓ Кондиционер горячего воздуха
- ✓ Полы с подогревом
- ✓ Полы с подогревом в ванной

### Кухня

- ✓ Полностью оборудованная

### Коммунальные услуги

- ✓ Электричество

### ОРИЕНТАЦИЯ

- ✓ Юг

### ВИД

- ✓ Море
- ✓ Сельская местность
- ✓ Панорамный

### Сад

- ✓ Приватный
- ✓ Ландшафтный дизайн

### Категория

- ✓ Инвестиции
- ✓ Элитная
- ✓ Перепродажа

### Состояние

- ✓ Отличное

### Особенности

- ✓ Крытая терраса
- ✓ Рядом с транспортом
- ✓ Приватная терраса
- ✓ Апартаменты для гостей
- ✓ Кладовка
- ✓ Ванная комната
- ✓ Мраморные полы
- ✓ Двойные стеклопакеты

### меры безопасности

- ✓ Огражденный комплекс
- ✓ Электрические жалюзи
- ✓ Домофон
- ✓ Сейф

### бассейн

- ✓ Общий

### Мебель

- ✓ Полностью меблированный

### Парковка

- ✓ Открытая
- ✓ Улица
- ✓ Приватная
- ✓ Зарядная станция для электромобилей









































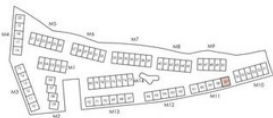
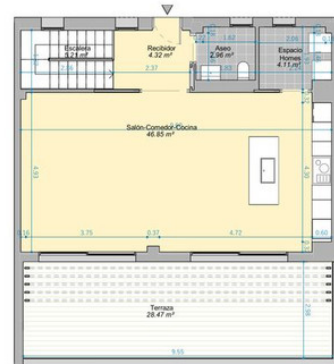
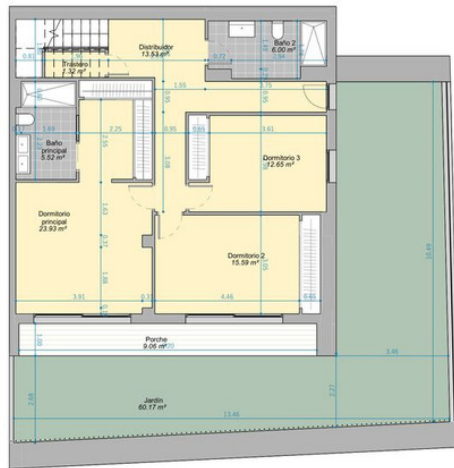
## EVERGREEN HOMES

PARCELA 10 SECTOR SUP C-13

MIJAS, MÁLAGA

### MÓDULO 11 VIVIENDA 57

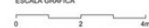
	SUP. ÚTIL	EXT/INT
Recibidor	4.32 m <sup>2</sup>	int.
Salón-Comedor-Cocina	46.85 m <sup>2</sup>	int.
Dormitorio principal	23.93 m <sup>2</sup>	int.
Dormitorio 2	15.59 m <sup>2</sup>	int.
Dormitorio 3	12.65 m <sup>2</sup>	int.
Baño principal	5.52 m <sup>2</sup>	int.
Baño 2	6.00 m <sup>2</sup>	int.
Ases	2.96 m <sup>2</sup>	int.
Distribuidor	13.53 m <sup>2</sup>	int.
Espacio Homes	4.11 m <sup>2</sup>	int.
Escalera	5.21 m <sup>2</sup>	int.
Trastero	1.32 m <sup>2</sup>	int.
Terraza	28.47 m <sup>2</sup>	ext.
Porche	9.06 m <sup>2</sup>	ext.
Jardín	60.17 m <sup>2</sup>	ext.



Superficie Útil Interior	141.99 m <sup>2</sup>
Superficie Útil Exterior	97.70 m <sup>2</sup>
Superficie Construida con p.p. de	176.66 m <sup>2</sup>
Superficie Útil s/Decreto 218/2005 del BOJA	156.19 m <sup>2</sup>
Superficie Construida s/Decreto 218/2005 del BOJA	125.28 m <sup>2</sup>

**Neinor** HOMES  
Construimos casas pensando en personas.

V.03 - FEBRERO 2022  
ESCALA GRÁFICA



El presente plano no es definitivo, ya que ha sido elaborado conforme al Proyecto Ejecución del Edificio y, por tanto, Neinor Homes se reserva la facultad de incluir las modificaciones necesarias por exigencias técnicas y/o jurídicas u ordenadas por cualesquiera administraciones u organismos públicos, ajustándolo en todo caso a la Documentación Final de Obra. Los elementos accesorios (por ejemplo, el mobiliario, incluido el de la cocina), son meramente ilustrativos. Los grosos de puertas y la distribución de aparatos sanitarios no son vinculantes. Las superficies expresadas son aproximadas, pudiendo experimentar modificaciones por razones de índole técnicas y/o legal en el desarrollo de la ejecución de las obras.