

Продажа - Апартамент - Elviria

365.000€

Elviria

Апартамент

Коммунальные: 2,232 EUR / год

ИБИ: 923 EUR / год

Мусор: 93 EUR / год



2



2



119 m2

Квартира с 2 спальнями и видом на море в Green Hills, Elviria *Недвижимость: Квартира на 2-м этаже, предлагающая 119 м2 застроенной площади и террасу 14 м2. Включает 2 спальни, 2 ванные комнаты и полностью оборудованную отдельную кухню с закрытой прачечной. *Виды и Атмосфера: Предлагает вид на море и бассейн, находится в зеленой зоне, создающей спокойную, естественную атмосферу. *Комплекс: Закрытый комплекс Green Hills с несколькими круглогодичными бассейнами, включая бассейн с подогревом. Разрешена сдача в аренду на время отпуска, и недвижимость имеет действующую туристическую лицензию.

*Расположение: Находится в Elviria, Marbella, всего в 5 минутах езды от местных удобств и пляжа. *Парковка: В стоимость недвижимости входит 1 парковочное место в подземном гараже.

Расположение

- ✓ Рядом с гольф-полем
- ✓ Рядом с магазинами
- ✓ Рядом с морем
- ✓ Близко к школам
- ✓ Рядом с лесом
- ✓ Урбанизация

Климат-контроль

- ✓ Кондиционер
- ✓ Кондиционер холодного воздуха
- ✓ Кондиционер горячего воздуха

Сад

- ✓ Общественный

Категория

- ✓ Гольф
- ✓ Дома для отдыха
- ✓ Инвестиции
- ✓ Перепродажа
- ✓ Современного

ОРИЕНТАЦИЯ

- ✓ Юг

ВИД

- ✓ Море
- ✓ Панорамный
- ✓ Сад
- ✓ Бассейн
- ✓ Лес

меры безопасности

- ✓ Огражденный комплекс
- ✓ Электрические жалюзи
- ✓ Домофон
- ✓ Сигнализация

Состояние

- ✓ Отличное

Особенности

- ✓ Крытая терраса
- ✓ Лифт
- ✓ Встроенные шкафы
- ✓ Приватная терраса
- ✓ WiFi
- ✓ Подсобное помещение
- ✓ Ванная комната
- ✓ Мраморные полы
- ✓ Двойные стеклопакеты
- ✓ Оптическое волокно

Парковка

- ✓ Подземная
- ✓ Приватная

бассейн

- ✓ Общий
- ✓ Закрытый
- ✓ С подогревом

Кухня

- ✓ Полностью оборудованная

Коммунальные услуги

- ✓ Электричество
- ✓ Питьевая вода



























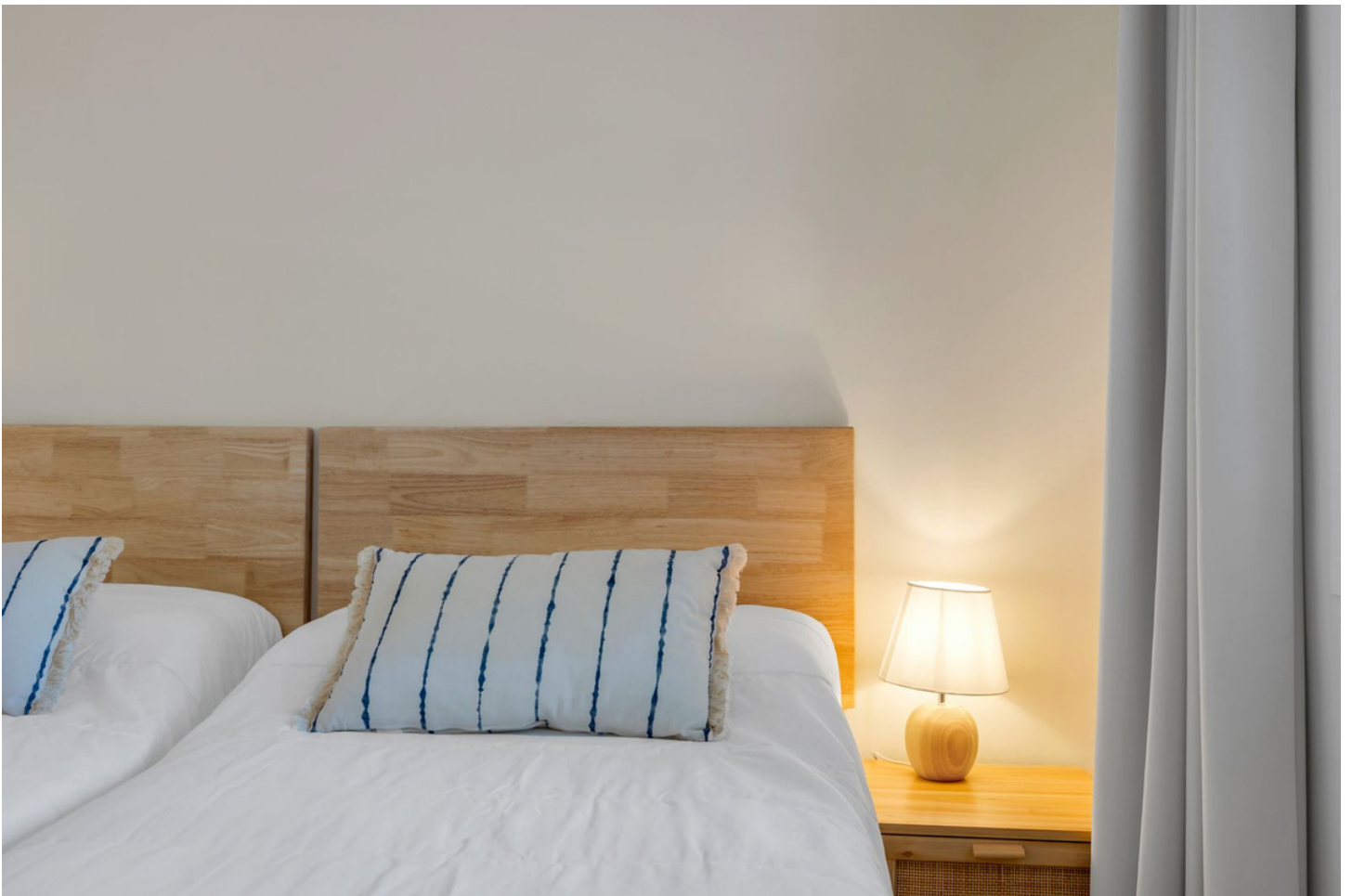










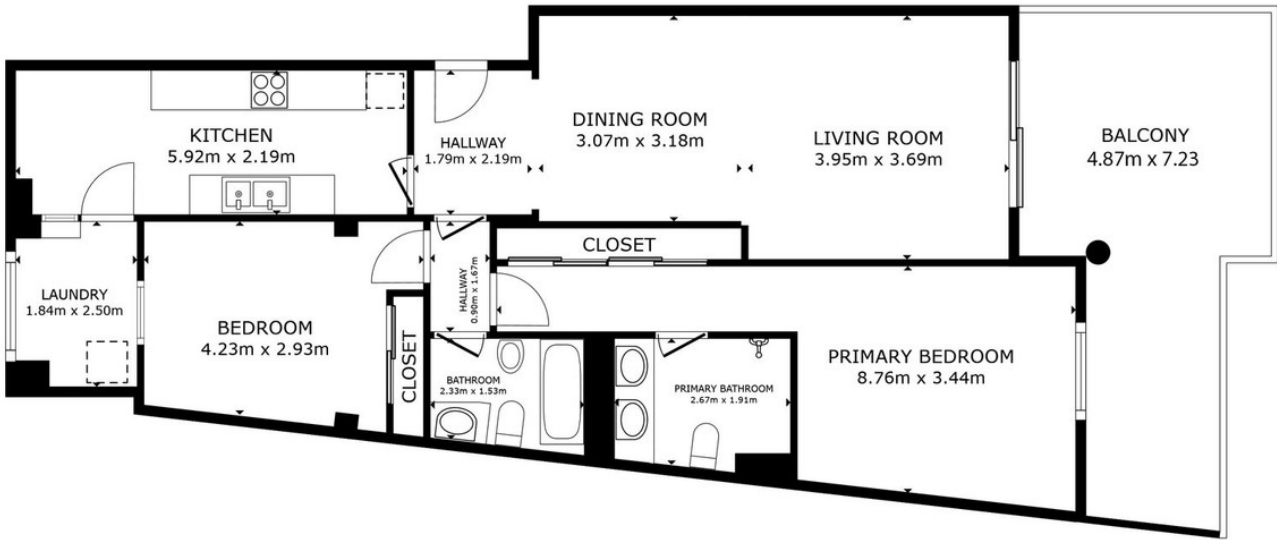












FLOOR PLAN

GROSS INTERNAL AREA
 FLOOR PLAN 95.0 m²
 EXCLUDED AREAS : BALCONY 22.3 m²
 TOTAL : 95.0 m²
 SIZES AND DIMENSIONS ARE APPROXIMATE, ACTUAL MAY VARY.