

Продажа - Дом - Torrequebrada

1.830.000€

Torrequebrada

Дом



5



6



390 m2

Modern totally renovated Boho Ibiza villa in Torrequebrada - Calle Finlandia, one of the most sought-after residential areas of Benalmádena, just 5 minutes from the beach, golf course, train station and all amenities. South-facing property with sea views, outstanding natural light and spacious open-plan interiors. Sold fully furnished and equipped with high-quality furniture and premium appliances, ready to move into. Built area of 390 m² on a 1,900 m² plot, distributed over 3 floors with 5 large bedrooms, 6 bathrooms, 2 bright living areas with open-plan kitchens, independent guest apartment, large basement and storage room. Outdoor areas include a private swimming pool, spacious terraces, covered parking and a mature garden with fruit trees, offering privacy and the fresh atmosphere of the nearby golf course throughout the summer. Ideal as a luxury family home, holiday property or high-end investment on the Costa del Sol.

Расположение

- ✓ Первая линия гольфа
- ✓ Рядом с гольф-полем
- ✓ Рядом с городом
- ✓ Близко к школам

Климат-контроль

- ✓ Кондиционер
- ✓ Кондиционер холодного воздуха
- ✓ Кондиционер горячего воздуха
- ✓ Центральное отопление

Кухня

- ✓ Полностью оборудованная

Коммунальные услуги

- ✓ Электричество
- ✓ Питьевая вода

ОРИЕНТАЦИЯ

- ✓ Юго-восток

ВИД

- ✓ Море
- ✓ Горы
- ✓ Гольф
- ✓ Панорамный

Сад

- ✓ Приватный

Категория

- ✓ Описанная за долги недвижимости
- ✓ Гольф
- ✓ Дома для отдыха
- ✓ Элитная

Состояние

- ✓ Отличное

Особенности

- ✓ Крытая терраса
- ✓ Встроенные шкафы
- ✓ Приватная терраса
- ✓ Солярий
- ✓ Тренажерный зал
- ✓ Игровая комната
- ✓ Апартаменты для гостей
- ✓ Гостевой дом
- ✓ Кладовка
- ✓ Доступ для инвалидов
- ✓ Барбекю
- ✓ Двойные стеклопакеты
- ✓ Умный дом
- ✓ Размещение персонала

меры безопасности

- ✓ Сигнализация
- ✓ Сейф

бассейн

- ✓ Приватный

Мебель

- ✓ Полностью меблированный

Парковка

- ✓ Гараж



































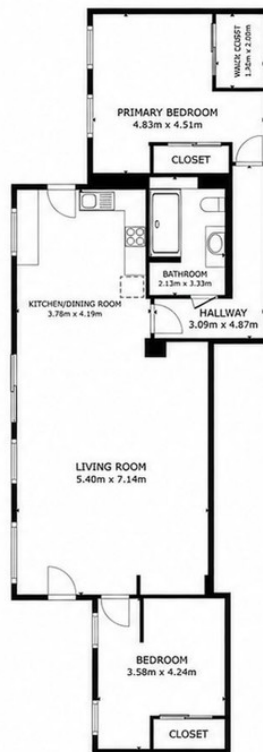
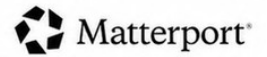






FLOOR 1

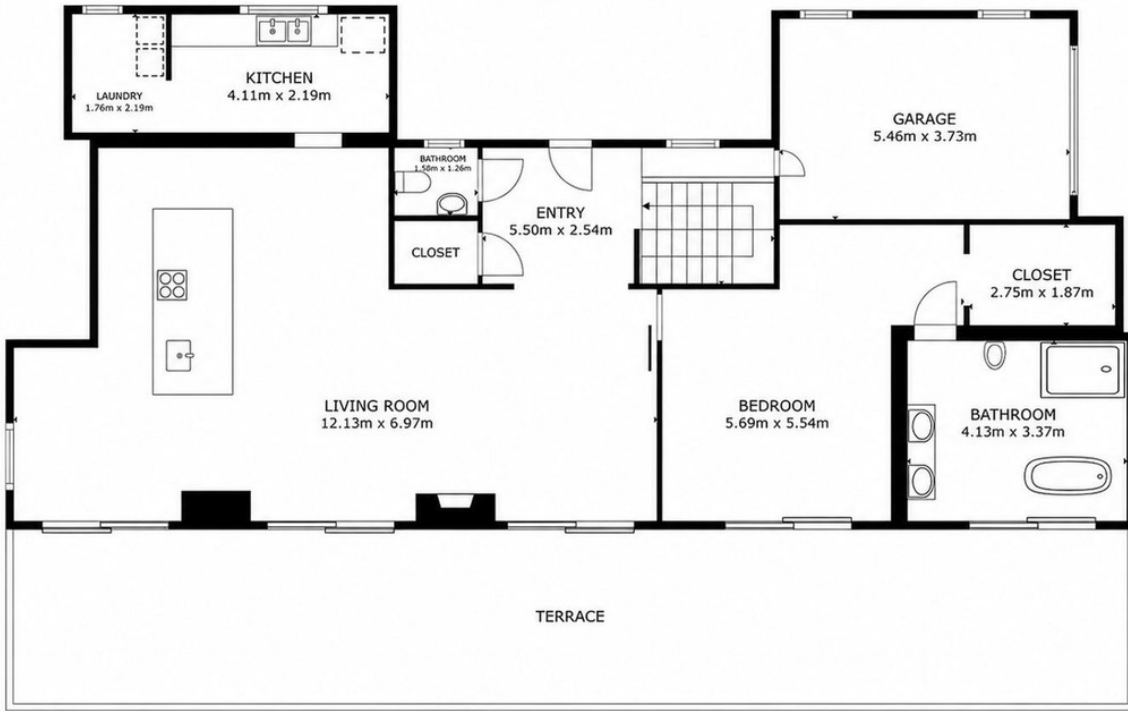
GROSS INTERNAL AREA
 FLOOR 1 93.0 m² FLOOR 2 145.9 m²
 EXCLUDED AREAS : BALCONY 50.4 m² GARAGE 20.4 m² TERRACE 67.5 m²
 TOTAL : 238.9 m²
 SIZES AND DIMENSIONS ARE APPROXIMATE, ACTUAL MAY VARY.



FLOOR PLAN

GROSS INTERNAL AREA
 FLOOR PLAN 107.8 m²
 TOTAL : 107.8 m²
 SIZES AND DIMENSIONS ARE APPROXIMATE, ACTUAL MAY VARY.





FLOOR 2

GROSS INTERNAL AREA
 FLOOR 1 93.0 m² FLOOR 2 145.9 m²
 EXCLUDED AREAS : BALCONY 50.4 m² GARAGE 20.4 m² TERRACE 67.5 m²
 TOTAL : 238.9 m²
 SIZES AND DIMENSIONS ARE APPROXIMATE, ACTUAL MAY VARY.

