

# Продажа - Апартамент - Benalmadena

## 540.000€

Benalmadena

Апартамент

Коммунальные: 1,368 EUR / год



2



2



72 m2

Stunning Frontline Sea View Apartment - Benalmádena Costa Exceptional opportunity to acquire a spacious 2-bedroom apartment with breathtaking, uninterrupted panoramic sea views in one of the most desirable areas of Benalmádena Costa. This bright elevated ground floor apartment offers 72 m<sup>2</sup> built area plus an impressive 40 m<sup>2</sup> private terrace, perfectly positioned to enjoy spectacular frontline views of the Mediterranean coastline. The generous covered terrace provides the ideal setting for outdoor dining, relaxing and enjoying the sea breeze all year round. The property features 2 spacious bedrooms and 2 bathrooms, a comfortable living-dining area with direct access to the terrace, and a fully fitted independent kitchen. Thanks to its elevated position within the complex, the apartment enjoys privacy and open sea views while maintaining easy access. Located in a well-maintained gated beachfront urbanisation with communal swimming pool, landscaped gardens and direct access to the promenade and beach. The property also includes underground parking and storage room. Within walking distance to restaurants, shops, public transport and all amenities. An ideal holiday home, rental investment or permanent residence with true panoramic sea views.

### Расположение

- ✓ На побережье
- ✓ Рядом с морем
- ✓ Рядом с городом
- ✓ Урбанизация

### Климат-контроль

- ✓ Кондиционер
- ✓ Кондиционер холодного воздуха
- ✓ Кондиционер горячего воздуха

### Кухня

- ✓ Полностью оборудованная

### Коммунальные услуги

- ✓ Электричество
- ✓ Питьевая вода

### ОРИЕНТАЦИЯ

- ✓ Юг

### ВИД

- ✓ Море
- ✓ Пляж
- ✓ Панорамный

### Сад

- ✓ Общественный

### Категория

- ✓ Дома для отдыха
- ✓ Перепродажа

### Состояние

- ✓ Хорошее

### Особенности

- ✓ Крытая терраса
- ✓ Лифт
- ✓ Встроенные шкафы
- ✓ Приватная терраса

### меры безопасности

- ✓ Огражденный комплекс

### бассейн

- ✓ Общий

### Мебель

- ✓ Полностью меблированный

### Парковка

- ✓ Подземная
- ✓ С навесом
- ✓ Приватная





















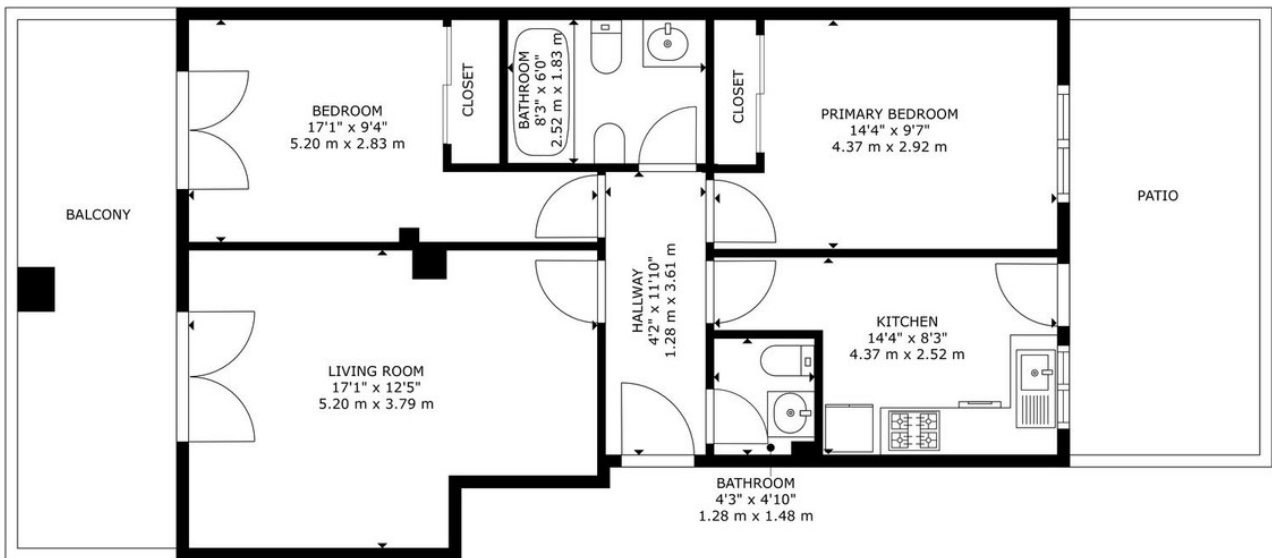












FLOOR PLAN

GROSS INTERNAL AREA  
 FLOOR PLAN: 707 sq. ft, 65 m<sup>2</sup>  
 SIZES AND DIMENSIONS ARE APPROXIMATE, ACTUAL MAY VARY.