

Продажа - Участок - La Cala Golf

250.000€

La Cala Golf

Участок



1649 m²

Urban plot with building licence and project in place, ready for development. A great opportunity to build in a sought-after location of La Cala Golf.

Расположение

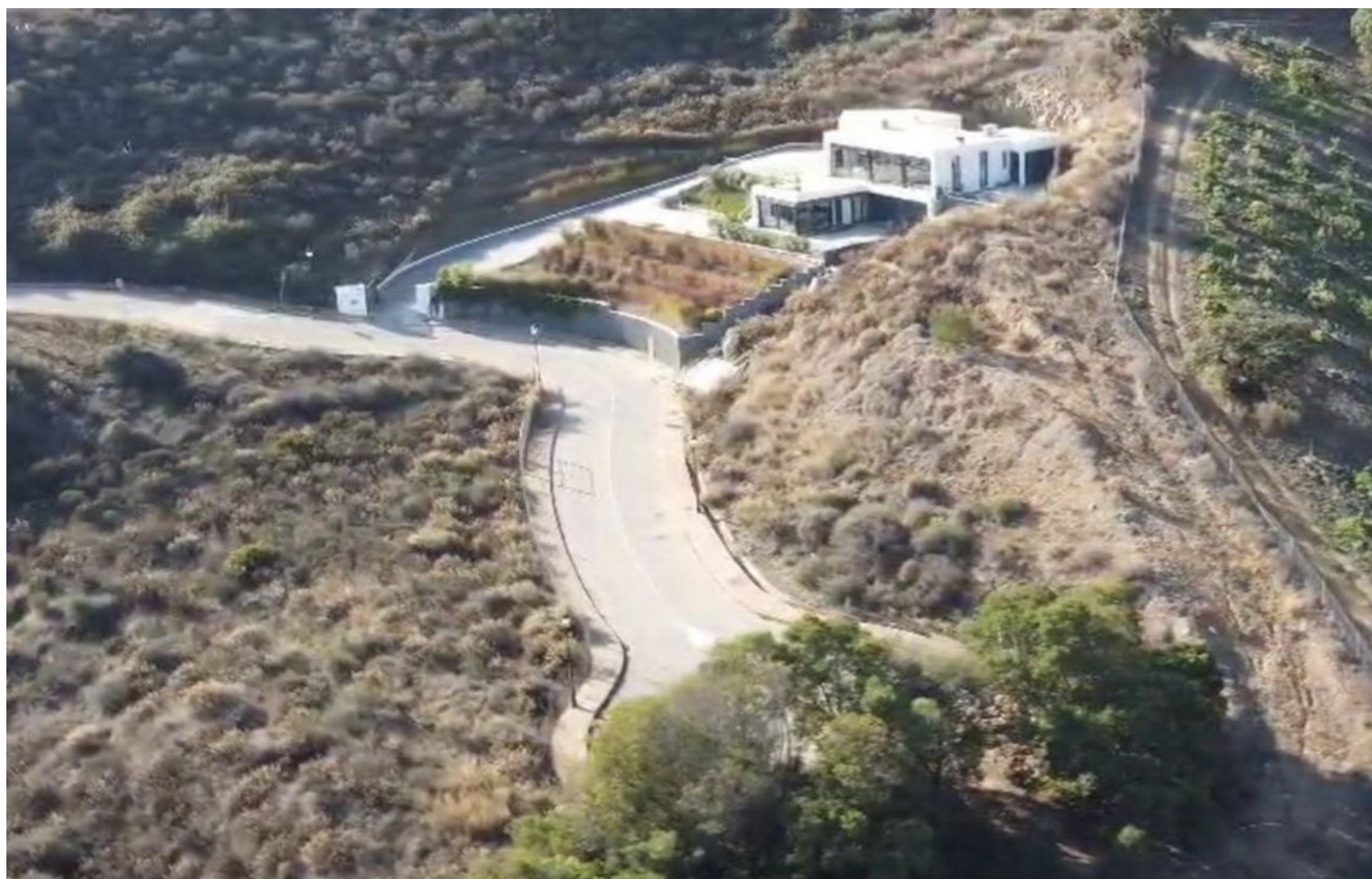
- ✓ Рядом с гольф-полем
- ✓ Рядом с лесом
- ✓ Урбанизация

ОРИЕНТАЦИЯ

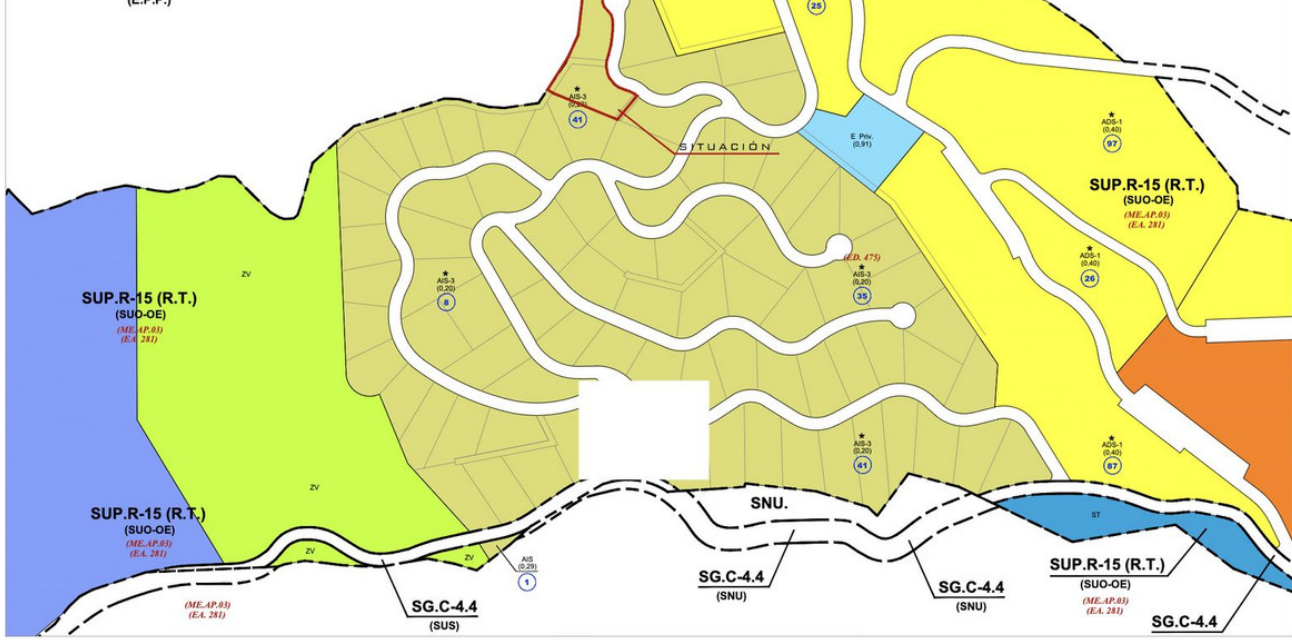
- ✓ Восток
- ✓ Юго-восток

ВИД

- ✓ Море
- ✓ Горы
- ✓ Гольф







CLASIFICACIÓN, CATEGORÍA Y TIPO

SUC	SUELO URBANO CONSOLIDADO
SUC-AN	SUELO URBANO CONSOLIDADO (Antiguo Anillo del 62 Local)
SUC-AT	Regimen Transitorio
SUC-AR	Área de Reforma
SUC-AP	Con Ordenación Remanente
SUC-OR	Con Ordenación Difusa
SUO	SUELO URBANIZABLE ORDENADO
SUO-OT	En Ejecución
SUO-OT	Transferido
SUS	SUELO URBANIZABLE SUSTENTADO
SUS-SB	Sustentado en Desarrollo
SUS-SB	Sustentado en Desarrollo
SUN	SUELO URBANIZABLE NO SUSTENTADO
SNU	SUELO NO URBANIZABLE
SNU-SN	Suelo No Urbanizable Natural
SNU-EP	Especial Protección por Exposición
SNU-EP	Especial Protección por Planificación
SNU-EP	Ámbito No Urbanizable
SG-SL	SISTEMAS GENERALES O LOCALES
SG-SU	Admirante al Suelo Urbano
SG-SUS	Admirante al Suelo Urbanizable Sustentado
SG-SUS	Admirante al Suelo Urbanizable No Sustentado
SG-SNU	Admirante al Suelo No Urbanizable

CALIFICACIÓN DEL SUELO

VIVIENDA POPULAR	POP
UNIFAMILIAR AISLADA	UIS
UNIFAMILIAR ADOSADA	UISA
Ciudad Jardín	UIJ
BLUQUE	NO
INDUSTRIAL	IND
COMERCIAL	CO
HOTELERA	H
EQUIPAMIENTO PRIVADO	E P.V.
ESPACIOS LIBRES	ZV
ESPACIOS LIBRES PRIVADOS	ZV P.V.
EQUIPAMIENTO ESCOLAR	E
EQUIPAMIENTO DEPORTIVO	D
EQUIPAMIENTO SOCIAL	C
SISTEMAS TÉCNICOS	ST

LEYENDA

REFERENCIAS A EXPEDIENTES

- ME-E: MODIFICACIÓN DE ELEMENTOS
- ME-AP: A LA ADAPTACIÓN PARCIAL A LA LEY
- PPN: PLAN PARCIAL DE ORDENACIÓN
- PE: PLAN ESPECIAL
- PE-E: EXPEDIENTE DE ADAPTACIÓN
- EST: ESTUDIO DE DETALLE
- OR-E: ORDENACIÓN ESPECIAL EN M.E. O PLANEAMIENTO DE DESARROLLO
- N: NÚMERO DE VIVIENDAS MÁXIMO

PROTECCIONES:

- VÍAS PEGUERAS PRODUJAS (Sin Delinear)
- VÍAS PEGUERAS DELINEADAS
- OP.V. DELINEADAS
- DOMINIO PÚBLICO RECONOCIDO EN PLANEAMIENTO DE DESARROLLO
- L.L.C. - LÍMITE DE EDIFICACIÓN
- ÁMBITOS O ELEMENTOS PROTEGIDOS (PLANES A2)

ANEXO CUMPLIMIENTO LEY DE COSTAS

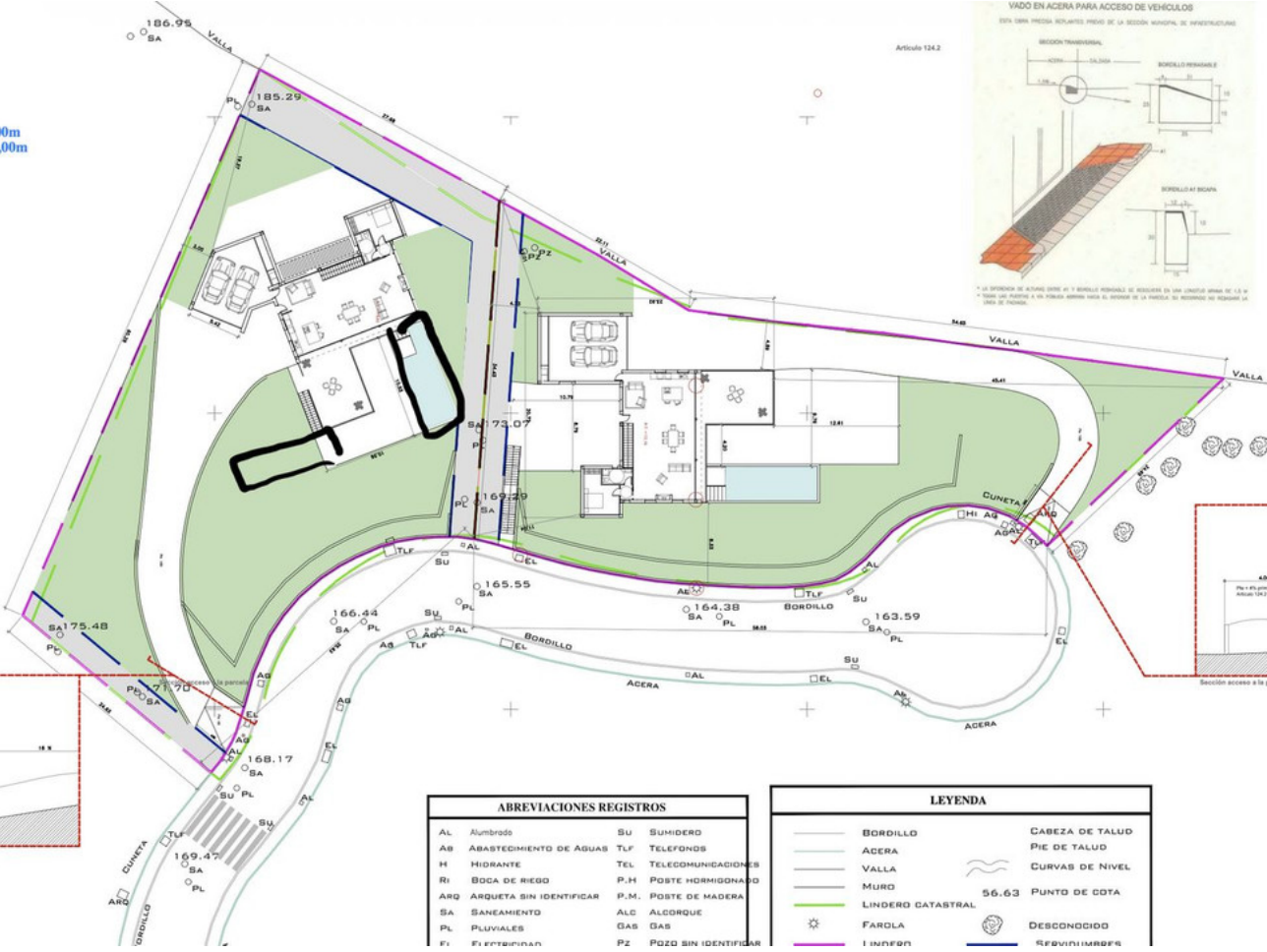
- SINPT DEL HIDE PROBABLE
- SERVIDUMBRE DE PROTECCIÓN

ANEXO CUMPLIMIENTO LEY DE CARRETERAS

- DOMINIO PÚBLICO CARRETERAS
- LÍMITE DE EDIFICACIÓN
- LÍNEA EXTERIOR CALZADA
- EDIFICACIONES CONSOLIDADAS

DELIMITACIÓN DE UNIDADES DE EJECUCIÓN Y RECTORES

X=344640,00m
Y=4045050,00m



X=344640,00m
Y=4045050,00m

