

Ref.-ID: MIBGR3380467

La Cala Golf

Участок



1402 m<sup>2</sup>

Этот великолепный участок под застройку предлагает потрясающий панорамный вид на море и горы. Два соседних участка уже проданы, а участок выходит на зеленую зону, что исключает возможность строительства перед ним и загороживания великолепных видов. Участок площадью 1401 м<sup>2</sup> расположен недалеко от гольф-клуба. К услугам гостей электричество, телефон, вода, канализация и круглосуточная охрана. Действующие строительные нормы позволяют построить здесь отдельную виллу площадью 265 м<sup>2</sup> с открытыми террасами, бассейном и подвалом. Ориентация: восток, юго-восток, юг. Максимальная высота: 7 м, что позволяет построить два этажа плюс подвал, гараж и бассейн. La Cala Resort — гольф-комплекс в муниципалитете Михас провинции Малага. Он включает в себя три поля для гольфа на 18 лунок (Campo América, Campo Asia и Campo Europa), поле для гольфа на 6 лунок (пар 3) и гольф-академию La Cala. Здесь также есть четырехзвездочный отель La Cala Spa Hotel. Три поля для гольфа на 18 лунок были спроектированы Кабеллом Б. Робинсоном и имеют разные уровни сложности. Отель и другие объекты комплекса оформлены в традиционном андалузском стиле. Он был открыт в 1989 году. До Малаги и Марбельи можно добраться примерно за 30 минут на машине. Рядом с отелем находится знаменитая немецкая школа La Mairena! Свяжитесь с нами для получения дополнительной информации.

Etot velikolepnyy uchastok pod zastroyku predlagayet potryasayushchiy panoramnyy vid na more i gory. Dva sosednikh uchastka uzhe prodany, a uchastok vykhodit na zelenuyu zonu, chto isklyuchayet vozmozhnost' stroitel'stva pered nim i zagorazhivaniya velikolepnykh vidov. Uchastok ploshchad'yu 1401 m<sup>2</sup> raspolozhen nedaleko ot gol'f-kluba. K uslugam gostey elektrichestvo, telefon, voda, kanalizatsiya i kruglosutochnaya okhrana. Deystvuyushchiye stroitel'nyye normy pozvolyayut postroit' zdes' otdel'nuyu villu ploshchad'yu 265 m<sup>2</sup> s otkrytymi terrasami, basseynom i podvalom. Oriyentatsiya: vostok, yugo-vostok, yug. Maksimal'naya vysota: 7 m, chto pozvolyayet postroit' dva etazha plyus podval, garazh i basseyn. La Cala Resort — gol'f-kompleks v munitsipalitate Mikhas provintsii Malaga. On vklyuchayet v sebya tri polya dlya gol'fa na 18 lunok (Campo América, Campo Asia i Campo Europa), pole dlya gol'fa na 6 lunok (par 3) i gol'f-akademiyu La Cala. Zdes' takzhe yest' chetyrokhzvezdochnyy otel' La Cala Spa Hotel. Tri polya dlya gol'fa na 18 lunok byli sproyektirovany Kabellom B. Robinsonom i imeyut raznyye urovni slozhnosti. Otel' i drugiye ob"yekty kompleksa оформлены в традиционном андалузском стиле. Он был открыт в 1989 году. До Малаги и Марбельи можно добрат'ся примерно за 30 минут на машине. Рядом с отелем находится знаменитая немецкая школа La Mairena! Свяжитесь с нами для получения дополнительной информации.

**Расположение**

- ✓ Рядом с гольф-полем
- ✓ Рядом с городом

**ОРИЕНТАЦИЯ**

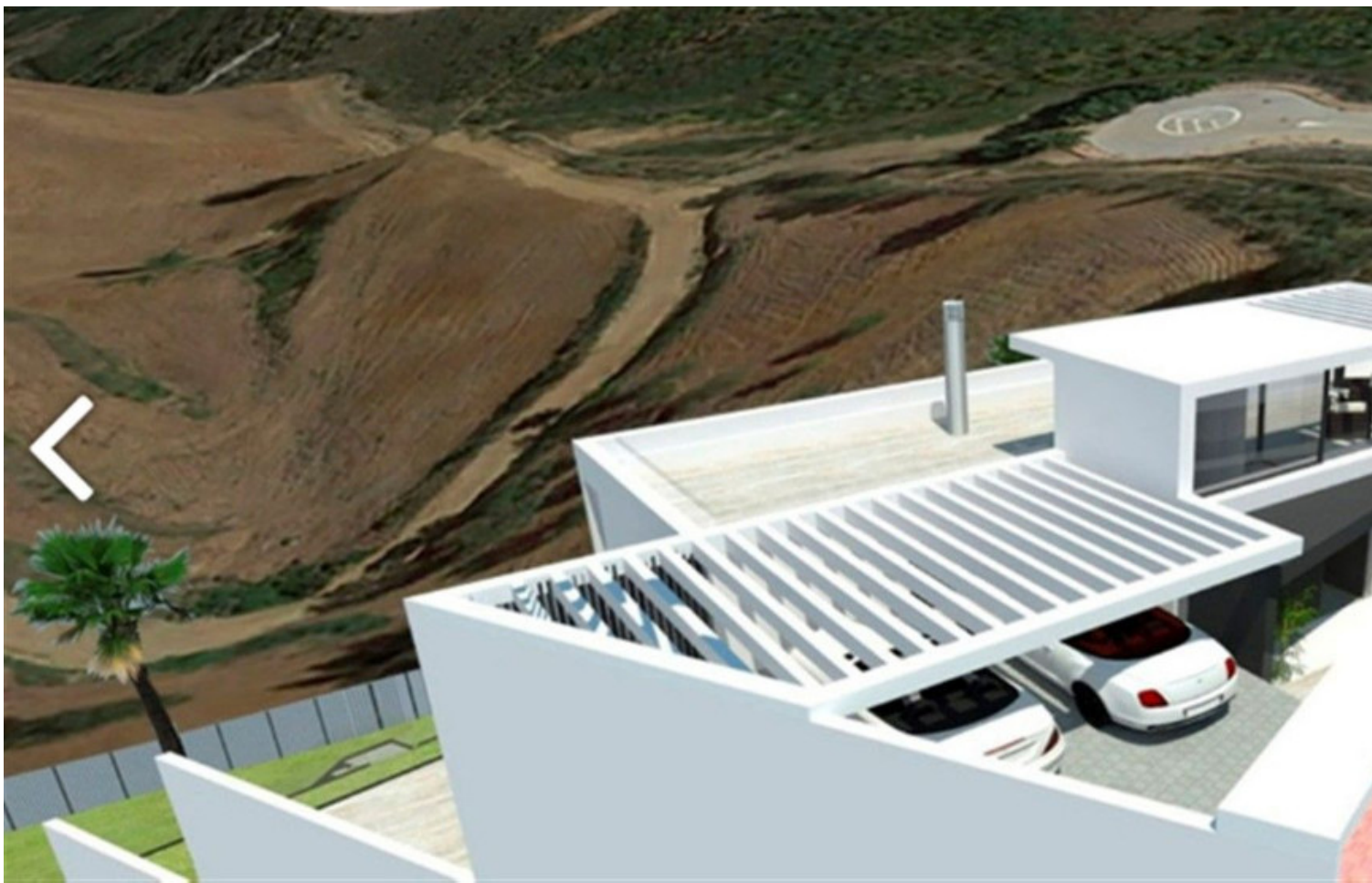
- ✓ Северо-восток
- ✓ Восток
- ✓ Юг

**ВИД**

- ✓ Море
- ✓ Горы
- ✓ Гольф
- ✓ Сельская местность
- ✓ Панорамный
- ✓ Сад
- ✓ Бассейн
- ✓ Двор
- ✓ Озеро
- ✓ Лес

**Категория**

- ✓ Дешевая
- ✓ Инвестиции
- ✓ Перепродажа
- ✓ С разрешением на строительство



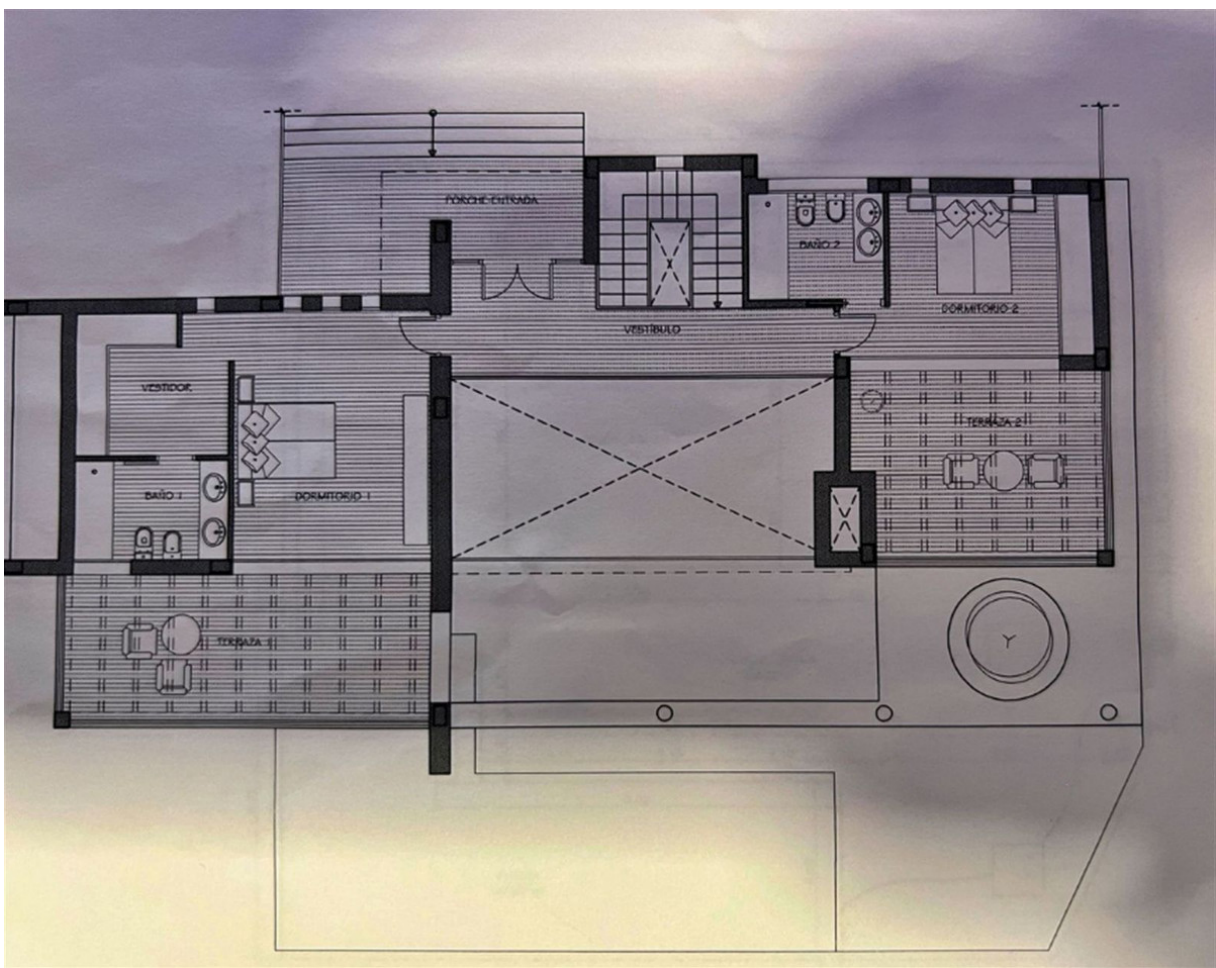
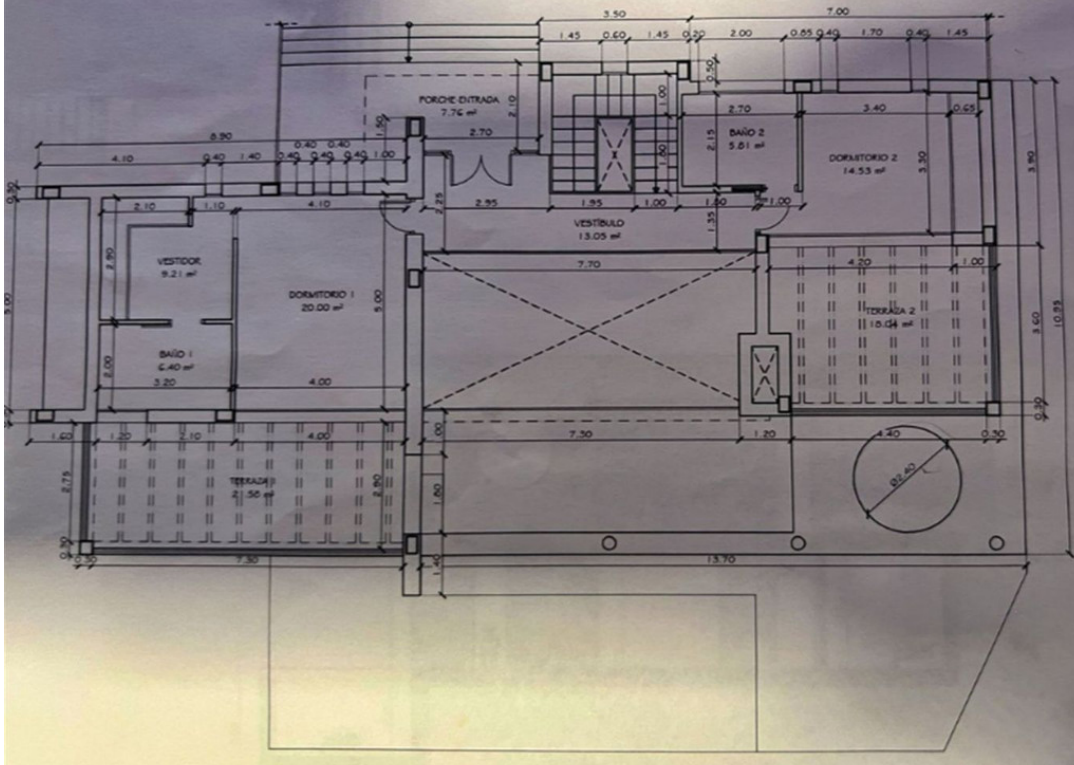


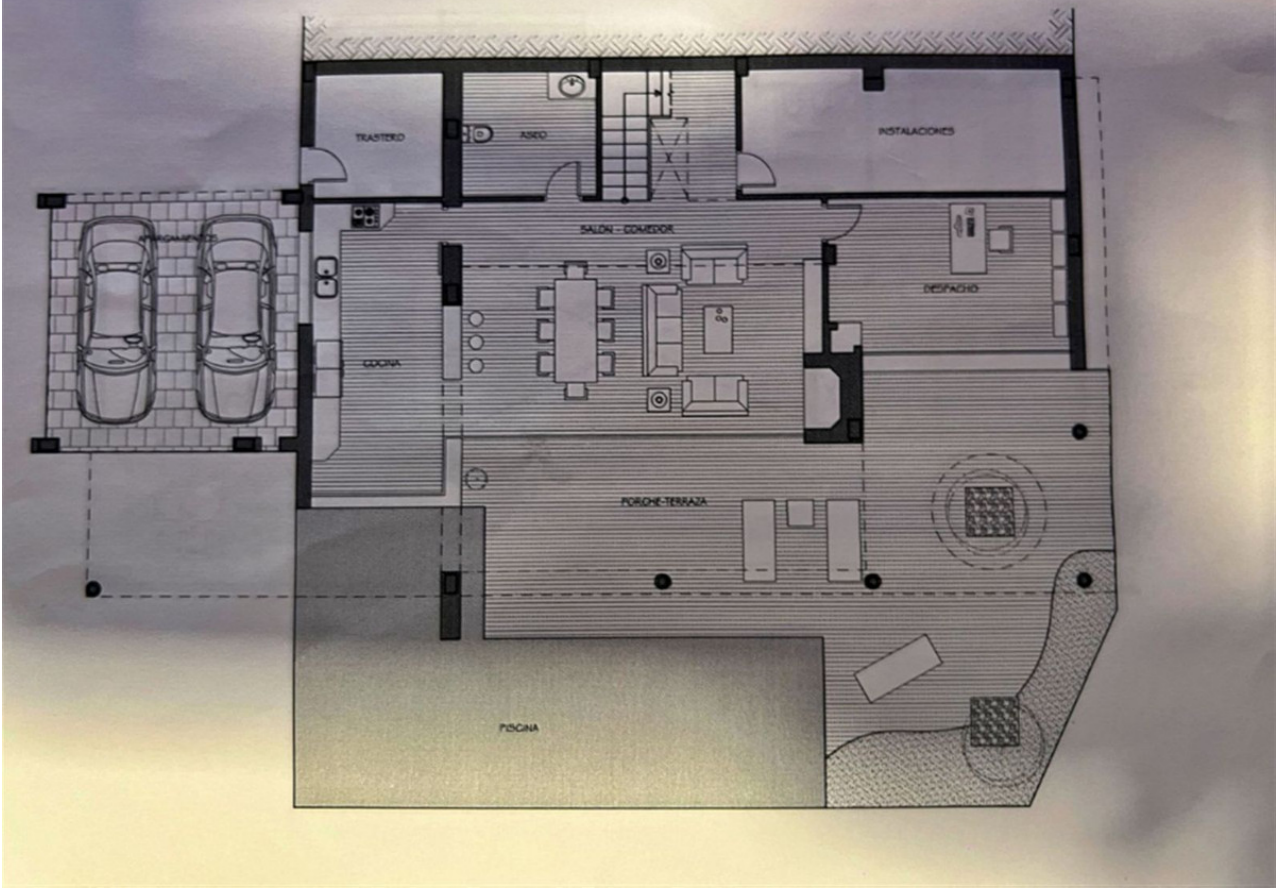


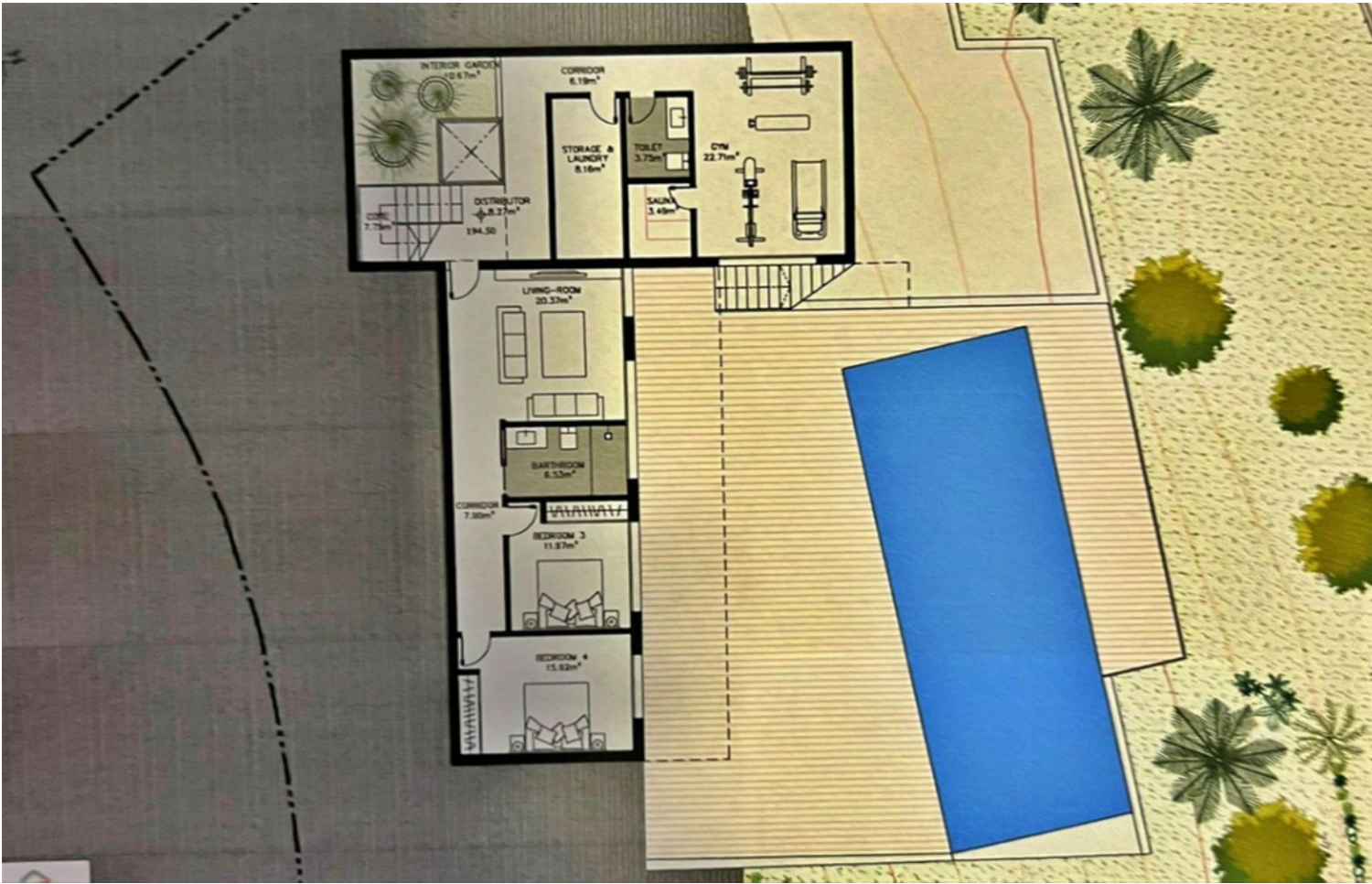










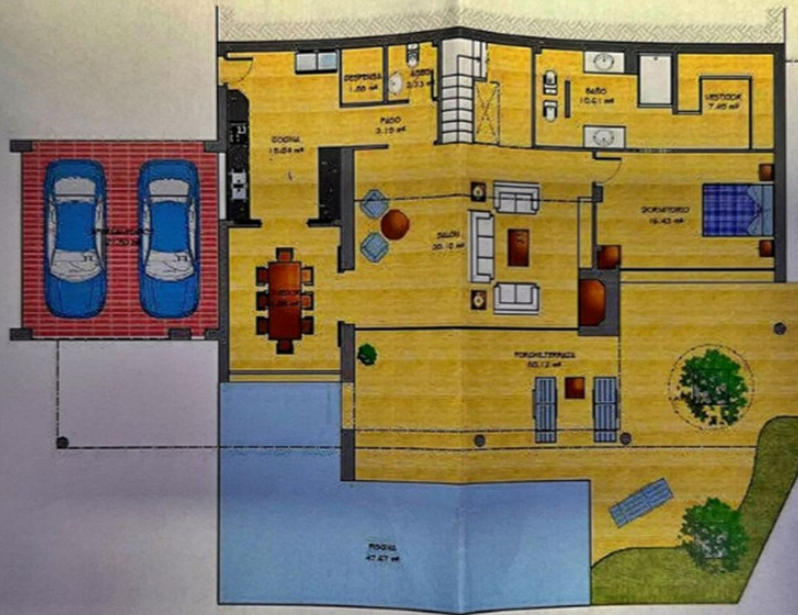


General Data

PLOT 12				
FLOOR	PROGRAM	Useful Area (m²)	Built-up Area (m²)	Total of Floors
FIRST FLOOR	Pool	13.34		
	Corridor	7.28		
	Bedroom 1	8.07		
	Cave	13.38		
	Bedroom 2	14.08	124.48	
	Water Bedroom	18.18		
	Water Dressing	8.26		
	Water Bedroom	11.02		
<b>TOTAL</b>		<b>106.61</b>	<b>124.48</b>	<b>1</b>
GROUND FLOOR	Cave	11.85		
	Corridor	13.07		
	Water and Clothing room	49.80		
	Toilet	6.37		
	Living Room	30.22	143.30	
	Stairs	16.31		
<b>TOTAL</b>		<b>138.02</b>	<b>143.30</b>	<b>1</b>
BASEMENT	Cave	7.70		
	Corridor 1	6.19		
	Corridor	6.37		
	Laundry & Storage	6.18		
	Living Room	20.37		
	Bathroom	6.53		
	Bedroom 3	11.82	108.41	
	Bedroom 4	15.82		
	Corridor 2	7.90		
	Interior Garden	12.67		
	Stairs	3.75		
<b>TOTAL</b>		<b>103.89</b>	<b>108.41</b>	<b>1</b>
<b>TOTAL</b>		<b>348.50</b>	<b>425.28</b>	<b>3</b>
EXTERNAL AREAS	Pool		13.34	
	First Floor Uncovered Terrace		25.41	
	Ground Floor Uncovered Terrace		33.85	
<b>TOTAL</b>			<b>72.60</b>	
<b>TOTAL</b>			<b>497.88</b>	

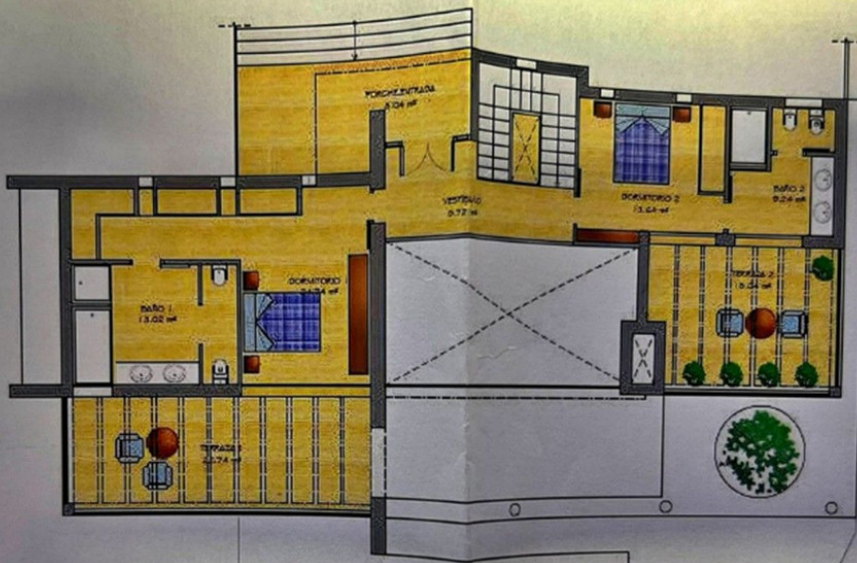
SUMMARY				
PLOT	BUILDABILITY	PLOT AREA (m²)	BUILDABILITY	SCOPED
12	0.20	1.238.00	247.76	475.00

Notes:  
 Algunas áreas pueden sufrir modificaciones a lo largo del desarrollo del proyecto.  
 Se reservan todos los derechos de uso de las imágenes.  
 Este documento es confidencial y no debe ser divulgado sin el consentimiento escrito del autor.  
 Este documento es confidencial y no debe ser divulgado sin el consentimiento escrito del autor.



PLANTA BAJA  
102.80 m<sup>2</sup>

ESCALA: 1/100



PLANTA ALTA  
94.70 m<sup>2</sup>

ESCALA: 1/100









