



**Продажа - Дом - Estepona
2.350.000€**

**www.mibgroup.es
+34 661 89 71 88
info@mibgroup.es**

Коммунальные: 9,756 EUR / год

ИБИ: 1,532 EUR / год

Мусор: 171 EUR / год



3



3



280 m²



30 m²

Experience luxury coastal living at The Islands, Estepona, an exclusive first-line beach urbanization offering direct access to the Mediterranean. This prestigious residential community combines modern architecture with elegant design, providing the perfect blend of comfort, privacy, and sophistication. Spacious contemporary townhouses feature large open-plan living areas, state-of-the-art kitchens, en-suite bedrooms, and private terraces overlooking the sea. Many homes also include rooftop solariums, private pools, and underground garages, ensuring maximum convenience and style. The urbanization offers a secure gated environment with landscaped gardens, infinity pools, a wellness area, and a gym, all just steps away from the sandy beach. Its privileged location gives you easy access to Estepona's charming old town, Puerto Banús, Marbella, and some of the Costa del Sol's best golf courses. Living at The Islands means enjoying the tranquility of beachfront living alongside first-class amenities, creating an unmatched lifestyle on the Costa del Sol. Townhouse, Estepona, Costa del Sol. 3 Bedrooms, 3 Bathrooms, Built 280 m², Terrace 90 m², Garden/Plot 30 m². Setting : Beachfront, Town, Beachside, Close To Town, Marina, Urbanisation, Front Line Beach Complex. Orientation : South. Condition : Excellent, New Construction. Pool : Communal, Indoor, Heated, Room For Pool. Climate Control : Air Conditioning, Fireplace, U/F Heating. Views : Sea. Features : Covered Terrace, Private Terrace, Solarium, Gym, Sauna, Utility Room, Jacuzzi, Domotics, 24 Hour Reception. Furniture : Fully Furnished. Kitchen : Fully Fitted. Garden : Private. Security : Gated Complex, Alarm System, 24 Hour Security. Parking : Underground, Private. Category : Beachfront, Holiday Homes, Luxury.

Расположение

- ✓ Первая линия пляжа
- ✓ Город
- ✓ На побережье
- ✓ Рядом с городом
- ✓ Порт
- ✓ Урбанизация
- ✓ Передняя линия комплекс

Климат-контроль

- ✓ Кондиционер
- ✓ Камин
- ✓ Полы с подогревом

Кухня

- ✓ Полностью оборудованная

Категория

- ✓ Первая линия пляжа
- ✓ Дома для отдыха
- ✓ Элитная

ОРИЕНТАЦИЯ

- ✓ Юг

ВИД

- ✓ Море

Сад

- ✓ Приватный

Состояние

- ✓ Отличное
- ✓ Новое строительство

Особенности

- ✓ Крытая терраса
- ✓ Приватная терраса
- ✓ Солярий
- ✓ Тренажерный зал
- ✓ Сауна
- ✓ Подсобное помещение
- ✓ Джакузи
- ✓ Умный дом
- ✓ Круглосуточная ресепшн

меры безопасности

- ✓ Огражденный комплекс
- ✓ Сигнализация
- ✓ Охрана 24 часа

бассейн

- ✓ Общий
- ✓ Закрытый
- ✓ С подогревом
- ✓ Место для бассейна

Мебель

- ✓ Полностью меблированный

Парковка

- ✓ Подземная
- ✓ Приватная

















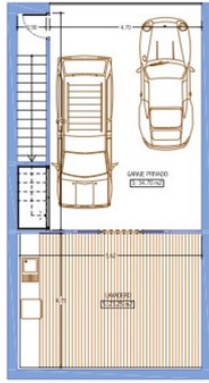








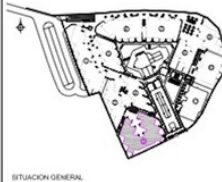




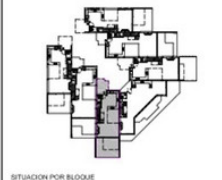
PLANTA SOTANO



PLANTA BAJA



SITUACION GENERAL



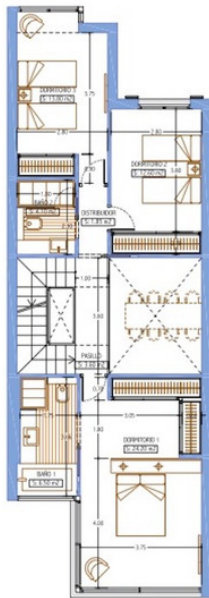
SITUACION POR BLOQUE

SUPERFICIES CONSTRUIDAS				
VIVIENDA	FOROS	TERRAZA	SOLARIUM	AREA PRIVADA
208.90 m ²	23.08 m ²	280.08 m ²		38.92 m ²
SUPERFICIES UTILES				
VIVIENDA	FOROS	TERRAZA	SOLARIUM	TOTAL
183.38 m ²	23.28 m ²	18.40 m ²	70.31 m ²	295.37 m ²

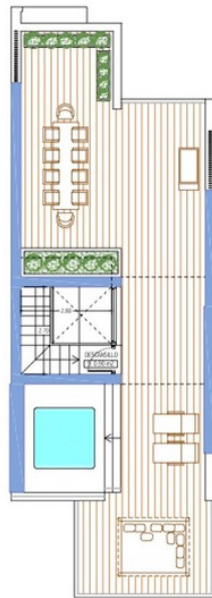
SUPERFICIE UTIL SEGUN DECRETO BOJA 219/2006	
VIVIENDA	SEGUN DECRETO
183.38 m ²	201.69 m ²

LA URBANIZACION CUENTA CON UNAS ZONAS COMUNES EN PLANTA SOTANO DE 208.90 M².

EL PRESENTE DOCUMENTO ES DE CARACTER INFORMATIVO Y PODRA EXPERIMENTAR VARIACIONES POR EXIGENCIAS TECNICAS DEL PROYECTO. TODO EL MOBILIARIO, INCLUIDO EL DE LA COCINA ES MERAMENTE INFORMATIVO. LOS SERIOS DE LAS PUERTAS Y LA DISTRIBUCION DE APARATOS SANITARIOS NO SON VINCULANTES. LAS SUPERFICIES CONSTRUIDAS SON APROXIMADAS. PODRAN EXPERIMENTAR MODIFICACIONES POR RAZONES DE NOBLE TECNICA EN EL DESARROLLO DE LA EJECUCION DE LAS OBRAS. LAS SUPERFICIES INDICADAS A CONTINUACION ESTAN CALCULADAS CONFORME AL DECRETO 219/2006 DE INFORMACIONAL CONSUMIDOR EN LA COMPRAVENTA Y ARRENDAMIENTO DE VIVIENDAS DE ANUALIDAD.



PLANTA PRIMERA



PLANTA SOLARIUM



SITUACION GENERAL



SITUACION POR BLOQUE

SUPERFICIES CONSTRUIDAS				
VIVIENDA	FOROS	TERRAZA	SOLARIUM	AREA PRIVADA
208.90 m ²	23.08 m ²	280.08 m ²		38.92 m ²
SUPERFICIES UTILES				
VIVIENDA	FOROS	TERRAZA	SOLARIUM	TOTAL
183.38 m ²	23.28 m ²	18.40 m ²	70.31 m ²	295.37 m ²

SUPERFICIE UTIL SEGUN DECRETO BOJA 219/2006	
VIVIENDA	SEGUN DECRETO
183.38 m ²	201.69 m ²

LA URBANIZACION CUENTA CON UNAS ZONAS COMUNES EN PLANTA SOTANO DE 208.90 M².

EL PRESENTE DOCUMENTO ES DE CARACTER INFORMATIVO Y PODRA EXPERIMENTAR VARIACIONES POR EXIGENCIAS TECNICAS DEL PROYECTO. TODO EL MOBILIARIO, INCLUIDO EL DE LA COCINA ES MERAMENTE INFORMATIVO. LOS SERIOS DE LAS PUERTAS Y LA DISTRIBUCION DE APARATOS SANITARIOS NO SON VINCULANTES. LAS SUPERFICIES CONSTRUIDAS SON APROXIMADAS. PODRAN EXPERIMENTAR MODIFICACIONES POR RAZONES DE NOBLE TECNICA EN EL DESARROLLO DE LA EJECUCION DE LAS OBRAS. LAS SUPERFICIES INDICADAS A CONTINUACION ESTAN CALCULADAS CONFORME AL DECRETO 219/2006 DE INFORMACIONAL CONSUMIDOR EN LA COMPRAVENTA Y ARRENDAMIENTO DE VIVIENDAS DE ANUALIDAD.