

Ref.-ID: MIBGR4927423

Benalmadena Pueblo

Участок



290 m2

Building plot with project in Rancho Domingo, Benalmádena Pueblo. Very attractive location on a corner plot at the end of a dead end street close to the village with all kinds of amenities. The project which is ready for the building license consists of a detached villa with private swimming pool and garage. It is developed to have basement, ground floor and first floor, with a garage for two vehicles and a swimming pool. It has been oriented so that the main views are directed to the points where there are no buildings, thus increasing the feeling of privacy. Basement level with gym, storage rooms, installation room, ironing room, wine cellar, bathroom 1, laundry room, garage and patio. Total usable area of basement 223.97 m2. Ground floor level with living room, dining room, kitchen, master bedroom, bathroom 2, dressing room, toilet, hallway, covered entrance, covered porch and swimming pool. Total usable area ground floor 212.43 m2. Closed constructed area on ground floor 89.60 m2. First floor with bedroom 1, bedroom 2, hall, bathroom 3, bathroom 4, covered terrace and open terrace. Total usable area first floor 83.10 m2. Closed constructed area on the first floor 46.91 m2 Total projected usable area 519.50 m2. Total built area computable at urban planning level 136.51 m2. The planned building is located in a consolidated urban environment of the development. The plots in the area are either built or in the process of being built.

Расположение

- ✓ Город
- ✓ Деревня
- ✓ Горная деревня
- ✓ Рядом с гольф-полем
- ✓ Рядом с магазинами
- ✓ Рядом с городом
- ✓ Близко к школам
- ✓ Урбанизация

Категория

- ✓ Инвестиции
- ✓ Строительство не завершено
- ✓ Перепродажа
- ✓ С разрешением на строительство

ОРИЕНТАЦИЯ

- ✓ Юго-восток
- ✓ Юг
- ✓ Юго-запад
- ✓ Запад

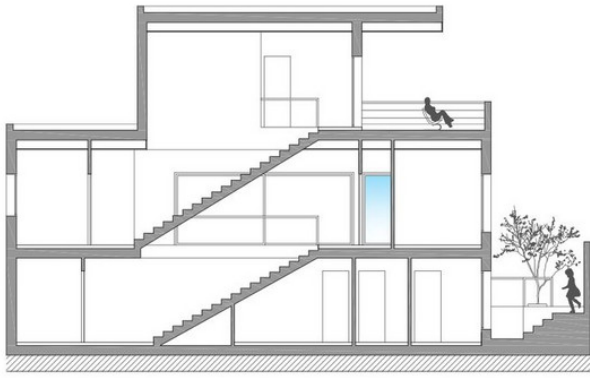
Состояние

- ✓ Отличное
- ✓ Хорошее

ВИД

- ✓ Сад
- ✓ Город
- ✓ Улица





SECCIÓN B,F E 150

↘ +178,10m NIVEL SUPERIOR FORJADO CUBIERTA
 ↘ +177,80m NIVEL INFERIOR FORJADO CUBIERTA

↘ +174,45m NIVEL SUPERIOR FORJADO SUELO PLANTA ALTA
 ↘ +174,15m NIVEL INFERIOR FORJADO SUELO PLANTA ALTA

↘ +170,80m NIVEL SUPERIOR FORJADO SUELO PLANTA BAJA
 ↘ +170,50m NIVEL INFERIOR FORJADO SUELO PLANTA BAJA

↘ +167,80m NIVEL SUPERIOR CIMENTACIÓN PLANTA SÓTANO

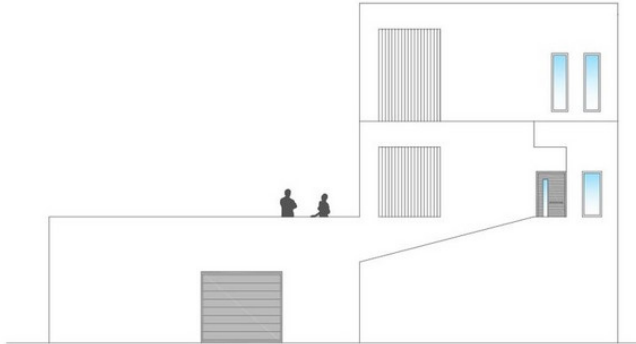
↘ +176,30m NIVEL SUPERIOR PETO PLANTA DE CUBIERTAS

↘ +174,65m NIVEL SUPERIOR PETO PLANTA ALTA ZONA NO TRANSITABLE

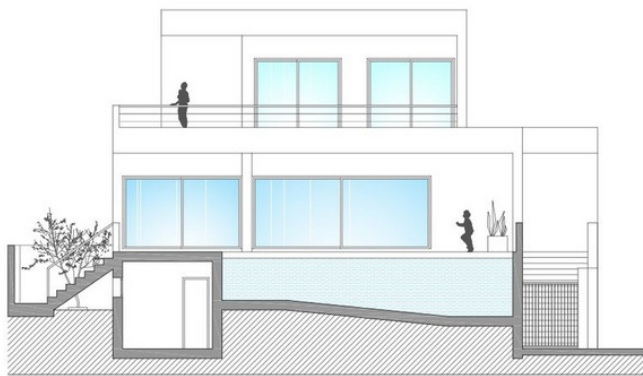
↘ +173,85m NIVEL FALSO TECHO EXTERIOR PLANTA BAJA

↘ +171,70m NIVEL SUPERIOR PETO PLANTA BAJA

↘ +167,80m NIVEL SUPERIOR CIMENTACIÓN PLANTA SÓTANO



ALZADO A1 E 150



SECCIÓN ALZADO A2 E 150

↘ +178,30m NIVEL SUPERIOR PETO PLANTA DE CUBIERTAS

↘ +177,50m NIVEL FALSO TECHO EXTERIOR PLANTA ALTA

↘ +174,65m NIVEL SUPERIOR PETO PLANTA ALTA ZONA NO TRANSITABLE

↘ +173,85m NIVEL FALSO TECHO EXTERIOR PLANTA BAJA

↘ +170,80m NIVEL SUPERIOR FORJADO SUELO PLANTA BAJA

↘ +169,30m NIVEL SUPERIOR LOSA PISCINA

↘ +168,80m NIVEL INFERIOR LOSA PISCINA

↘ +167,80m NIVEL SUPERIOR CIMENTACIÓN PLANTA SÓTANO

↘ +178,30m NIVEL SUPERIOR PETO PLANTA DE CUBIERTAS

↘ +177,50m NIVEL FALSO TECHO EXTERIOR PLANTA ALTA

↘ +175,35m NIVEL SUPERIOR PETO PLANTA ALTA ZONA TRANSITABLE

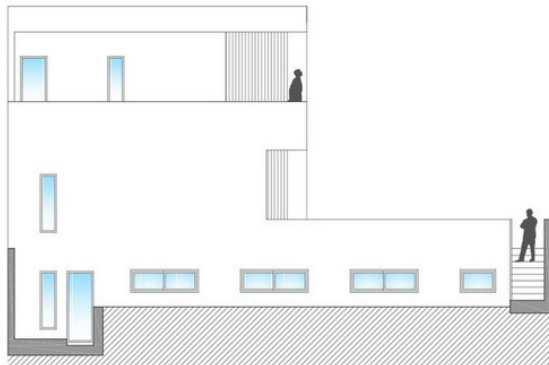
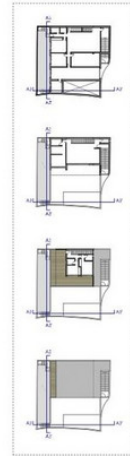
↘ +173,85m NIVEL FALSO TECHO EXTERIOR PLANTA BAJA

↘ +171,70m NIVEL SUPERIOR PETO PLANTA BAJA ZONA TRANSITABLE

↘ +170,80m NIVEL SUPERIOR FORJADO SUELO PLANTA BAJA

↘ +168,00m NIVEL PATIO AJARDINADO

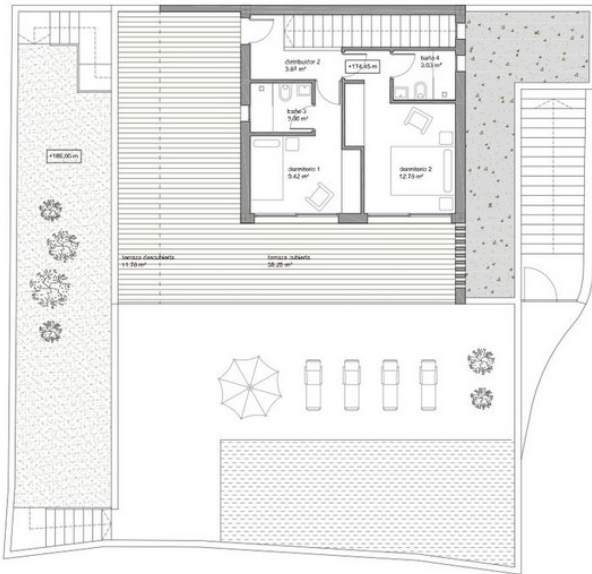
↘ +167,80m NIVEL SUPERIOR CIMENTACIÓN PLANTA SÓTANO



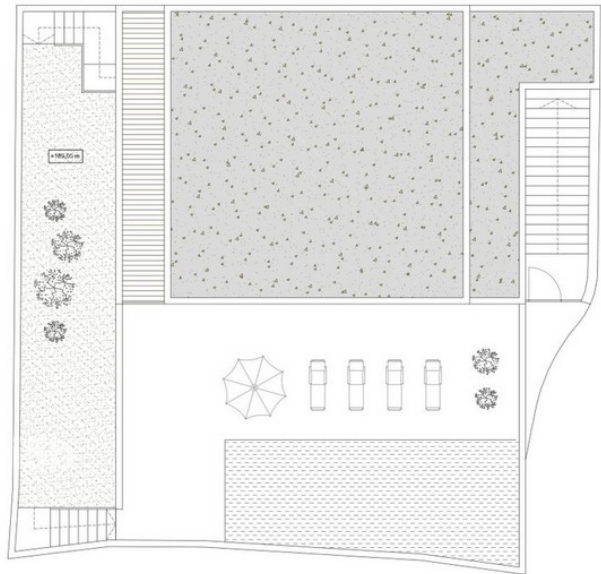
SECCIÓN ALZADO A3 E 150







PLANTA ALTA_ distribución: E: 1/55



PLANTA CUBIERTA_ distribución: E: 1/55

SUPERFICIES ÚTILES

Superficies útiles cubiertas cerradas en planta ALTA:

- dormitorio 1 9.62 m²
- dormitorio 2 12.73 m²
- distribuidor 3.87 m²
- baño 3 7.60 m²
- baño 4 3.53 m²

Superficie útil cubierta abierta en planta ALTA:

- terraza cubierta 38.20 m²
- terraza descubierta 11.76 m²

Total superficie útil planta ALTA: 85.80 m²

SUPERFICIES CONSTRUIDAS

Planta Sótano

Superficie construida (pre-computo urbanístico)

136.71 m²

Planta BAJA

Superficie construida cerrada planta baja

80.83 m²

Superficie construida cubierta abierta planta baja (no computo urbanístico)

10.00 m²

- terraza cubierta 3.53 m²

- terraza descubierta 1.58 m²

Total superficie construida cubierta abierta planta BAJA: 12.60 m²

Total superficie construida planta BAJA: 102.04 m²

Planta ALTA

Superficie construida cerrada planta alta

48.91 m²

Superficie construida cubierta abierta planta alta (pre-computo urbanístico)

48.91 m²

- terraza cubierta 38.20 m²

Total superficie construida planta ALTA: 86.12 m²

Total superficie construida proyectada: 198.07 m²

SUPERFICIES CONSTRUIDAS COMPUTADAS A NIVEL URBANÍSTICO

Superficie construida en planta abierta computada a nivel urbanístico

86.12 m²

Superficie construida en planta baja computada a nivel urbanístico

86.83 m²

Superficie construida en planta alta computada a nivel urbanístico

48.91 m²

Total superficie construida computada a nivel urbanístico: 181.87 m²