

Ref.-ID: MIBGR5012137

Estepona

Апартамент

Коммунальные: 3,300 EUR / год

ИБИ: 740 EUR / год



3



2



143 m2

Discover this magnificent newly built apartment, located in the prestigious Las Mesas area of Estepona. Designed to combine comfort, modernity, and a privileged lifestyle, this property is ideal for those looking to enjoy the best of Estepona and the Costa del Sol. The apartment features 3 bedrooms and 2 bathrooms (one of them en suite), with modern, high-quality finishes. Its open-concept kitchen flows perfectly into the spacious living-dining room, creating a bright and functional space with direct access to the terrace. One of the highlights is the impressive 58 m<sup>2</sup> private solarium with panoramic views—perfect for relaxing, entertaining guests, or simply enjoying the wonderful Mediterranean climate. The property includes a storage room and a parking space. The residential complex offers inviting communal areas, including a fully equipped gym, well-maintained gardens, and a community pool, providing the perfect setting to enjoy with family and friends. Located in a privileged area with easy access to major roads, this apartment lets you take full advantage of everything the Costa del Sol has to offer. Marbella and Puerto Banús—renowned for their glamour and leisure offerings—are less than 20 minutes away by car, as are top golf courses and shopping centers. The beach, Estepona's town center, and its charming marina are also just minutes away.

#### Расположение

- ✓ Город
- ✓ Рядом с портом
- ✓ Рядом с магазинами
- ✓ Рядом с морем
- ✓ Рядом с городом
- ✓ Близко к школам
- ✓ Рядом с портом
- ✓ Урбанизация

#### Особенности

- ✓ Лифт
- ✓ Встроенные шкафы
- ✓ Приватная терраса
- ✓ Солярий
- ✓ Тренажерный зал
- ✓ Кладовка
- ✓ Ванная комната

#### Состояние

- ✓ Отличное

#### Сад

- ✓ Общественный

#### бассейн

- ✓ Общий

#### меры безопасности

- ✓ Огражденный комплекс

#### ВИД

- ✓ Море
- ✓ Горы

#### Парковка

- ✓ Гараж















































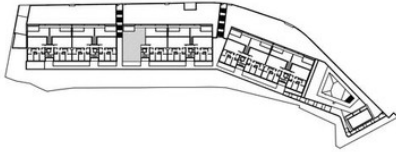
# MESAS HOMES II

PARCELA R-19 DEL SECTOR SUP.R-4

ESTEPONA, MÁLAGA

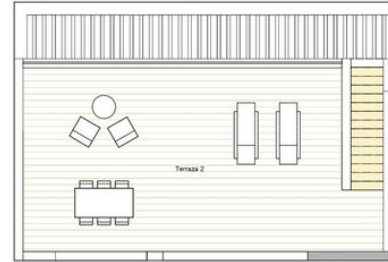
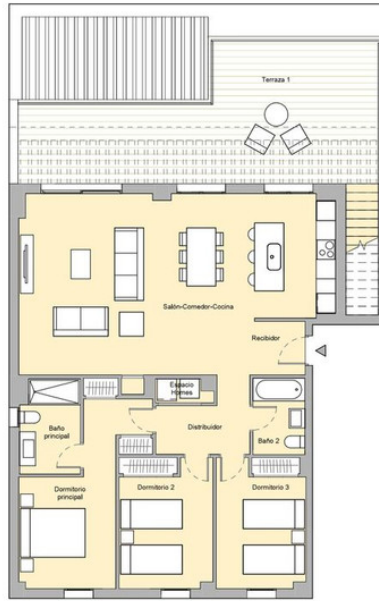
## PORTAL B1 / PLANTA SEGUNDA PUERTA B

	SUP. ÚTIL	EXT/INT
Recibidor	2,58 m <sup>2</sup>	int.
Salón-Comedor-Cocina	50,36 m <sup>2</sup>	int.
Dormitorio principal	15,29 m <sup>2</sup>	int.
Dormitorio 2	11,61 m <sup>2</sup>	int.
Dormitorio 3	11,06 m <sup>2</sup>	int.
Baño principal	5,28 m <sup>2</sup>	int.
Baño 2	3,80 m <sup>2</sup>	int.
Distribuidor	5,32 m <sup>2</sup>	int.
Espacio Homes	1,18 m <sup>2</sup>	int.
Terraza 1	41,29 m <sup>2</sup>	ext.
Terraza 2	58,28 m <sup>2</sup>	ext.



Superficie Útil Interior	105,48 m <sup>2</sup>
Superficie Útil Exterior	99,57 m <sup>2</sup>
Superficie Construida con p.p. zc.	143,91 m <sup>2</sup>

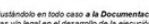
DECRETO 218/2005	
Superficie Útil s/Decreto 218/2005 del BOJA	117,13 m <sup>2</sup>
Superficie Construida s/Decreto 218/2005 del BOJA	154,56 m <sup>2</sup>



**Neinor** HOMES  
Construimos cosas pensando en personas.

V.03 - ENERO 2023

ESCALA GRÁFICA



El presente plano no es definitivo, ya que ha sido elaborado conforme al Proyecto Ejecución del Edificio y, por tanto, Neinor Homes se reserva la facultad de incluir las modificaciones necesarias por exigencias técnicas y/o jurídicas u ordenadas por cualesquiera administraciones u organismos públicos, ajustándolo en todo caso a la Documentación Final de Obra. Los elementos accesorios (por ejemplo, el mobiliario, incluido el de la cocina), son meramente ilustrativos. Los grosos de puertas y la distribución de aparatos sanitarios no son vinculantes. Las superficies expresadas son aproximadas, pudiendo experimentar modificaciones por razones de índole técnica y/o legal en el desarrollo de la ejecución de las obras.