

Ref.-ID: MIBGR5110600

Estepona

Апартамент



2



2



102 m2

Modern Living on the New Golden Mile – 2-Bedroom Apartment with Large Private Terrace This stylish, ground-floor apartment is part of a cutting-edge residential complex in one of Estepona's most desirable areas – the New Golden Mile. Designed with elegance and functionality in mind, the property offers a bright, open layout that seamlessly integrates indoor and outdoor living. Featuring 2 spacious bedrooms and 2 bathrooms, this home also includes a generous private terrace, perfect for enjoying the sun, al fresco dining, or entertaining. Surrounded by lush gardens and premium communal spaces, it brings together comfort, quality, and contemporary design. Set in a peaceful, secure environment with easy access to the beach, golf courses, restaurants, and all key amenities, this property stands out as an ideal permanent residence, holiday retreat, or investment opportunity. Estimated delivery by developer: 2026.

Расположение

- ✓ Город
- ✓ Коммерческая зона
- ✓ На побережье
- ✓ Порт
- ✓ Деревня
- ✓ Рядом с портом
- ✓ Рядом с магазинами
- ✓ Рядом с морем
- ✓ Рядом с городом
- ✓ Близко к школам
- ✓ Урбанизация

Особенности

- ✓ Крытая терраса
- ✓ Рядом с транспортом
- ✓ Приватная терраса
- ✓ Тренажерный зал
- ✓ Джакузи

Парковка

- ✓ Гараж

Состояние

- ✓ Новое строительство

Мебель

- ✓ Полностью меблированный

Категория

- ✓ Дома для отдыха
- ✓ Элитная

бассейн

- ✓ Общий
- ✓ Закрытый

Кухня

- ✓ Полностью оборудованная

ВИД

- ✓ Море
- ✓ Горы
- ✓ Порт
- ✓ Сельская местность

Сад

- ✓ Общественный
- ✓ Приватный













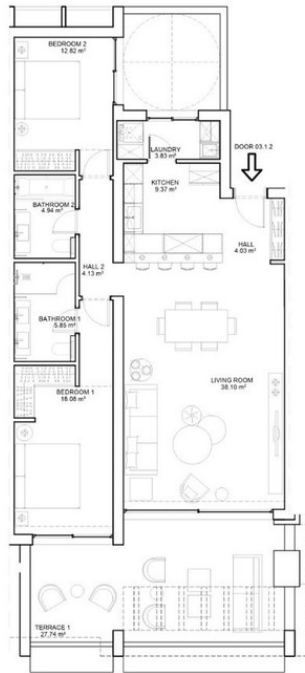








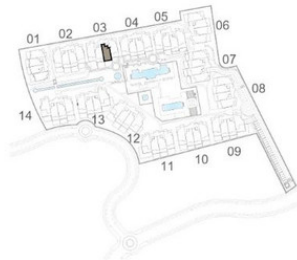
2 Bed First Floor Apartment



1 2 3 4 5 10 mts

E: 1/100

Site Plan



Block 03

Solarium		Solarium	
03.2.2	03.1.3	03.2.1	03.1.1
03.1.4	03.1.2	03.0.2	03.0.1
03.0.4	03.0.3		

Apartment 03.1.2 - 2 Bedroom

Indoor Usable Area	101.15 m²
Terrace Usable Area	27.74 m²

Total Usable Area 128.89 m²

Indoor Constructed Area	118.34 m²
Terrace Constructed Area	31.69 m²

Total Constructed Area 150.03 m²