

Ref.-ID: MIBGR5179138

Fuengirola

Апартамент



3



2



114 m2

Discover a unique 3-bedroom middle floor at the corner of the building, where no one lives above you—offering privacy, light, and a peaceful ambiance rarely matched. The living room flows directly into the main bedroom through a sliding glass wall, allowing you to open up the space fully when you choose or close it for intimacy. With an extended living area that stretches to a side terrace framed in full-height glass, you'll enjoy sweeping Mediterranean views from multiple perspectives. Throughout, rich wooden floors are complemented by real wood accents along the walls and ceilings, adding warmth, texture and natural character to every room. Step outside and sink into your private jacuzzi under the stars in your own outdoor sanctuary. This home combines architectural elegance with resort-level living, all wrapped in a layout that feels expansive, airy, and absolutely exceptional.

#### Расположение

- ✓ Рядом с магазинами
- ✓ Рядом с морем
- ✓ Рядом с городом
- ✓ Рядом с лесом
- ✓ Рядом с портом
- ✓ Урбанизация

#### Климат-контроль

- ✓ Кондиционер
- ✓ Полы с подогревом

#### Кухня

- ✓ Полностью оборудованная

#### Коммунальные услуги

- ✓ Электричество
- ✓ Питьевая вода
- ✓ Фотоэлектрические солнечные панели

#### ОРИЕНТАЦИЯ

- ✓ Восток
- ✓ Юго-восток
- ✓ Юг
- ✓ Юго-запад

#### ВИД

- ✓ Море
- ✓ Горы
- ✓ Панорамный
- ✓ Сад
- ✓ Бассейн

#### Сад

- ✓ Общественный

#### Категория

- ✓ Элитная
- ✓ Перепродажа
- ✓ Современного

#### Состояние

- ✓ Отличное

#### Особенности

- ✓ Крытая терраса
- ✓ Лифт
- ✓ Рядом с транспортом
- ✓ Приватная терраса
- ✓ WiFi
- ✓ Тренажерный зал
- ✓ Сауна
- ✓ Падлл теннис
- ✓ Теннисный корт
- ✓ Кладовка
- ✓ Подсобное помещение
- ✓ Деревянные полы
- ✓ Джакузи
- ✓ Умный дом
- ✓ Бесплатный автобус

#### меры безопасности

- ✓ Огражденный комплекс
- ✓ Домофон
- ✓ Сигнализация
- ✓ Охрана 24 часа

#### бассейн

- ✓ Общий
- ✓ Приватный

#### Мебель

- ✓ Без мебели

#### Парковка

- ✓ Подземная
- ✓ Более чем один
- ✓ Зарядная станция для электромобилей































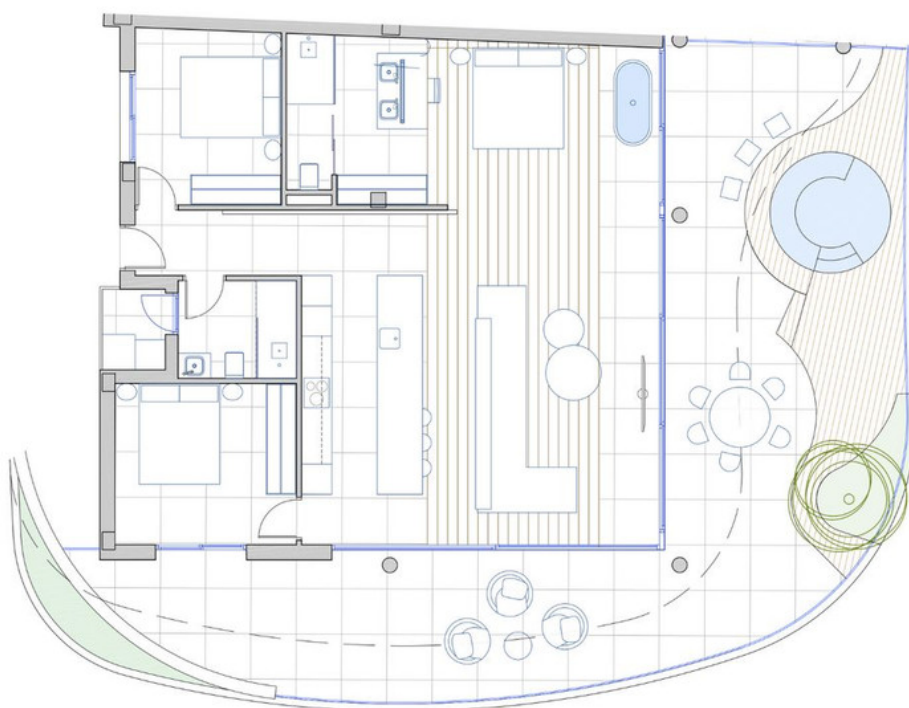












SUPERFICIE DE VIVIENDA ..... 114,38 m<sup>2</sup>  
 SUPERFICIE DE TERRAZA ..... 90,98 m<sup>2</sup>  
 SUPERFICIE TOTAL 205,36 m<sup>2</sup>