



**Продажа - Апартамент - The Golden Mile
595.000€**

**www.mibgroup.es
+34 661 89 71 88
info@mibgroup.es**

Коммунальные: 2,004 EUR / год

ИБИ: 943 EUR / год

Мусор: 185 EUR / год



3



2



142 m2

Просторная и светлая квартира с 3 спальнями в Нагуэлес, Марбелья, предлагающая комфорт, функциональность и выгодное расположение. Площадь квартиры составляет 142 м², планировка продумана: большая гостиная с возможностью объединить с кухней и отдельная спальная зона, обеспечивающая приватность от жилого пространства. Квартира угловая и наполнена естественным светом в течение всего дня. Основное достоинство — большая терраса, ориентированная на восток, с утренним солнцем, красивым видом на горы и частичным видом на море — идеально для отдыха и приёма гостей. Комплекс с белыми фасадами в испанском стиле окружён ухоженными садами и большим бассейном, создавая атмосферу спокойного средиземноморского образа жизни. В числе дополнительных удобств — лифт, частное парковочное место в урбанизации и низкая плата за обслуживание (€167/месяц). Для гостей предусмотрена удобная уличная парковка. Недвижимость предлагается в хорошем и ухоженном состоянии, полностью готова к заселению. Идеальное расположение в престижном районе Нагуэлес, рядом с центром Марбельи, Золотой Милей и пляжем, сочетает тишину и отличный доступ ко всей инфраструктуре. Arroyo de las Piedras, расположенный в Нагуэлес на престижной Золотой Миле Марбельи, предлагает спокойный средиземноморский образ жизни всего в нескольких минутах от центра города, пляжа и Пуэрто-Банус.

Расположение

- ✓ Город
- ✓ Рядом с гольф-полем
- ✓ Рядом с магазинами
- ✓ Рядом с морем
- ✓ Рядом с городом
- ✓ Близко к школам
- ✓ Урбанизация

Климат-контроль

- ✓ Кондиционер

Сад

- ✓ Общественный

Категория

- ✓ Инвестиции

ОРИЕНТАЦИЯ

- ✓ Восток

ВИД

- ✓ Море
- ✓ Горы
- ✓ Сад

меры безопасности

- ✓ Огражденный комплекс
- ✓ Охрана 24 часа

Состояние

- ✓ Хорошее

Особенности

- ✓ Крытая терраса
- ✓ Лифт
- ✓ Встроенные шкафы
- ✓ Рядом с транспортом
- ✓ Приватная терраса
- ✓ WiFi
- ✓ Ванная комната
- ✓ Мраморные полы
- ✓ Двойные стеклопакеты

Парковка

- ✓ Подземная
- ✓ Гараж
- ✓ Улица
- ✓ Общая
- ✓ Приватная

бассейн

- ✓ Общий

Мебель

- ✓ По желанию

Коммунальные услуги

- ✓ Электричество
- ✓ Телефон













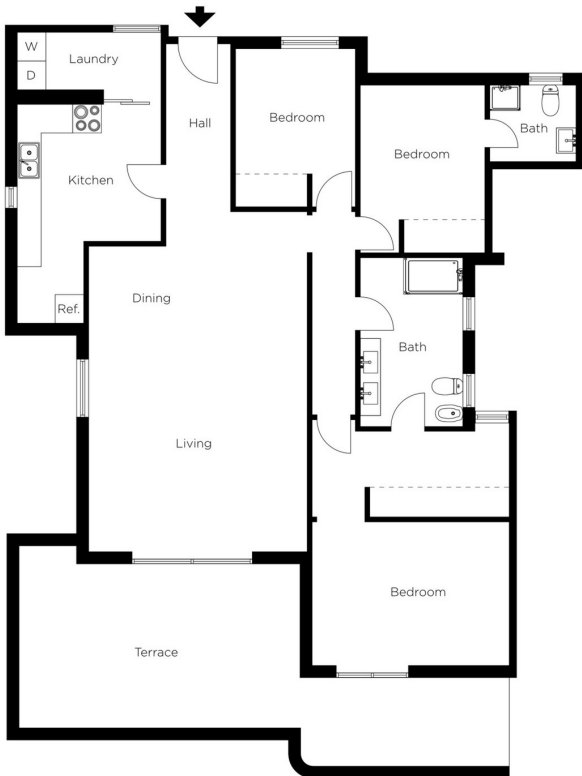












The floor plan is not to scale; measurements are indicative and in metres. Exterior elements are not in position. Plans should not be relied on. Interested parties should make and rely on their own enquiries.