

Ref.-ID: MIBGR5235688

Elviria

Участок



923 m2

Откройте для себя фантастическую возможность инвестирования в престижном районе Эльвирия, Марбелья. Этот жилой участок площадью 923 м² идеально подходит для строительства роскошной виллы в одном из самых престижных и хорошо развитой инфраструктурой на побережье Коста-дель-Соль. На участке можно построить 4-этажную виллу, каждый этаж которой будет иметь площадь 186 м², что позволит создать просторную и современную недвижимость с исключительным дизайнерским потенциалом. Базовый проект уже доступен, что упрощает процесс планирования и облегчает начало строительства. Благодаря достаточному пространству для обустройства собственного бассейна, ландшафтных садов, террас и зон отдыха, этот участок станет идеальной основой для создания дома, спроектированного с учетом ваших потребностей. Эльвирия известна своей живописной природой, золотистыми пляжами, лучшими международными школами, полями для гольфа и широким спектром удобств — и все это всего в нескольких минутах езды. Идеальная возможность для инвесторов, застройщиков и всех, кто хочет построить виллу своей мечты в Марбелье.

Расположение

- ✓ Пригородная
- ✓ Коммерческая зона
- ✓ Деревня
- ✓ Рядом с гольф-полем
- ✓ Рядом с магазинами
- ✓ Близко к школам
- ✓ Рядом с лесом

Сад

- ✓ Приватный

ОРИЕНТАЦИЯ

- ✓ Юг

Состояние

- ✓ Хорошее

ВИД

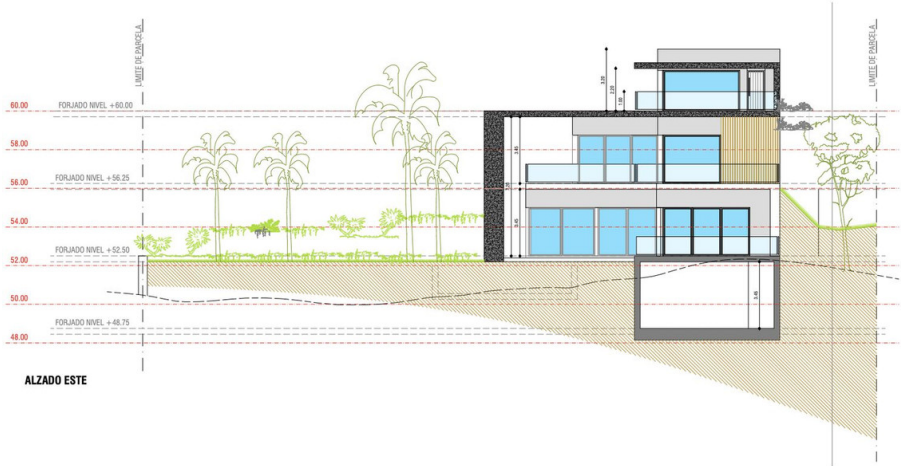
- ✓ Горы
- ✓ Сельская местность
- ✓ Панорамный
- ✓ Город
- ✓ Лес

Категория

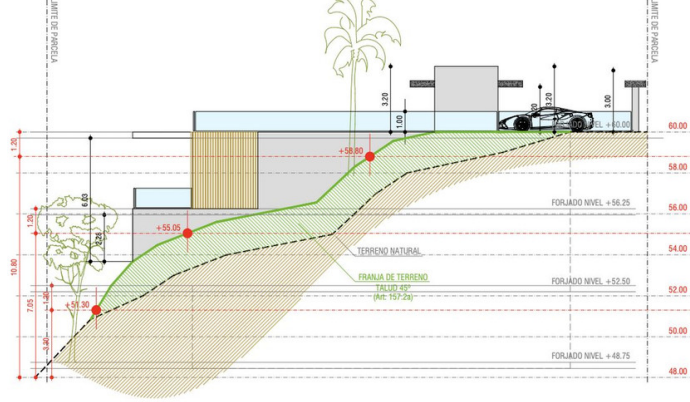
- ✓ Инвестиции
- ✓ Строительство не завершено
- ✓ Перепродажа



ALZADO OESTE



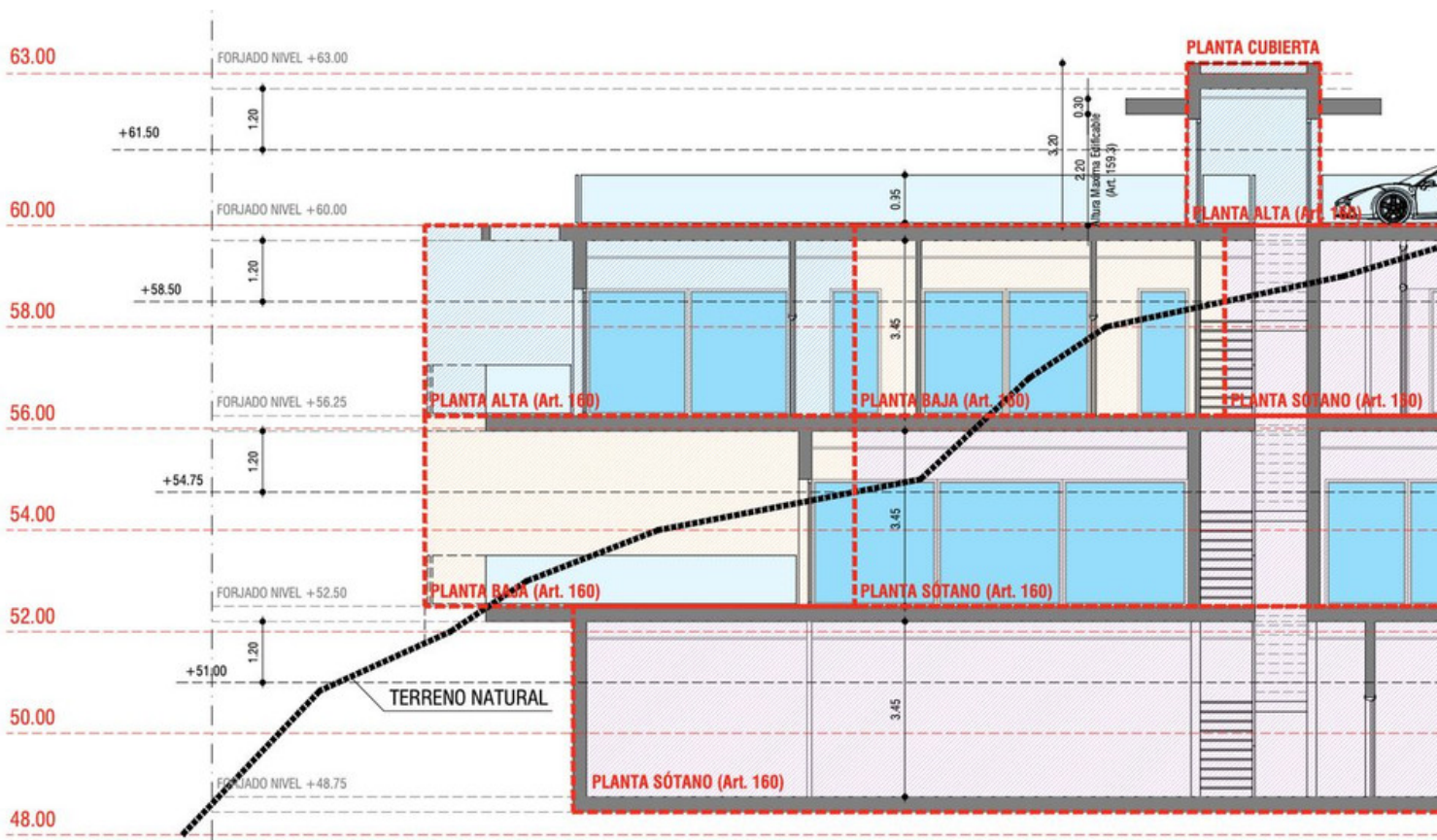
ALZADO ESTE



ALZADO NORTE



ALZADO SUR



SECCIÓN