

Ref.-ID: MIBGR5257627

Benahavís

Дом

ИБИ: 606 EUR / год

Мусор: 18 EUR / год



4



3



260 m2

По-настоящему особенный андалусский дом в деревне, наполненный характером, архитектурным шармом и вневременной элегантностью, идеально расположенный в самом сердце Benahavís Pueblo. Эта уникальная недвижимость предлагает редкое сочетание аутентичной деревенской жизни и высоко востребованных практичных преимуществ, включая частный гараж и доступ к общему бассейну. Дом расположен на нескольких уровнях и отличается продуманной планировкой, создающей естественное ощущение простора и уединения. Основные жилые зоны оформлены с использованием традиционных терракотовых полов, классических пропорций и тёплой, гостеприимной атмосферы, отражающей душу подлинного андалусского дома. Терраса, увитая виноградной лозой, создаёт уютное пространство для ужинов на свежем воздухе и спокойных вечеров, а солярий на крыше открывает панорамные виды на деревню и горы — идеальное место для закатных напитков или тихих утренних часов. На верхних уровнях расположены просторные спальни, включая главную спальню с ванной комнатой en suite, сохранившие оригинальные андалусские элементы, такие как деревянные ставни и использование натуральных материалов по всему дому. Особого внимания заслуживает независимая зона на нижнем уровне с отдельным входом и ванной комнатой, предлагающая исключительную гибкость в использовании. Она идеально подойдёт в качестве гостевой резиденции, частной студии, домашнего офиса или пространства для проживания нескольких поколений, сочетая автономность с внутренней связью с основным домом. Расположенный в нескольких шагах от известных ресторанов и живой атмосферы Benahavís, а также с удобным доступом к Марбелье, побережью и гольф-полям, этот дом представляет собой редкую возможность приобрести недвижимость с подлинным характером и высоким качеством в одном из самых престижных поселков Коста-дель-Соль.

Расположение

- ✓ Город
- ✓ Пригородная
- ✓ Загородный
- ✓ Коммерческая зона
- ✓ Деревня
- ✓ Горная деревня
- ✓ Рядом с гольф-полем
- ✓ Рядом с магазинами
- ✓ Рядом с городом
- ✓ Близко к школам
- ✓ Рядом с лесом
- ✓ Урбанизация

Климат-контроль

- ✓ Кондиционер
- ✓ Кондиционер холодного воздуха
- ✓ Кондиционер горячего воздуха
- ✓ Камин

Кухня

- ✓ Полностью оборудованная

Коммунальные услуги

- ✓ Электричество
- ✓ Питьевая вода
- ✓ Телефон

ОРИЕНТАЦИЯ

- ✓ Север
- ✓ Северо-восток
- ✓ Юго-восток

ВИД

- ✓ Горы
- ✓ Сельская местность
- ✓ Панорамный
- ✓ Сад
- ✓ Двор

Сад

- ✓ Общественный
- ✓ Приватный

Категория

- ✓ Выгодное предложение
- ✓ Дома для отдыха
- ✓ Инвестиции
- ✓ Элитная
- ✓ Перепродажа

Состояние

- ✓ Отличное

Особенности

- ✓ Крытая терраса
- ✓ Встроенные шкафы
- ✓ Рядом с транспортом
- ✓ Приватная терраса
- ✓ Солярий
- ✓ WiFi
- ✓ Игровая комната
- ✓ Апартаменты для гостей
- ✓ Гостевой дом
- ✓ Кладовка
- ✓ Подсобное помещение
- ✓ Ванная комната
- ✓ Бар
- ✓ Барбекю
- ✓ Двойные стеклопакеты
- ✓ Ресторан на территории
- ✓ Возле церкви
- ✓ Подвал

меры безопасности

- ✓ Огражденный комплекс
- ✓ Домофон
- ✓ Сигнализация

бассейн

- ✓ Общий

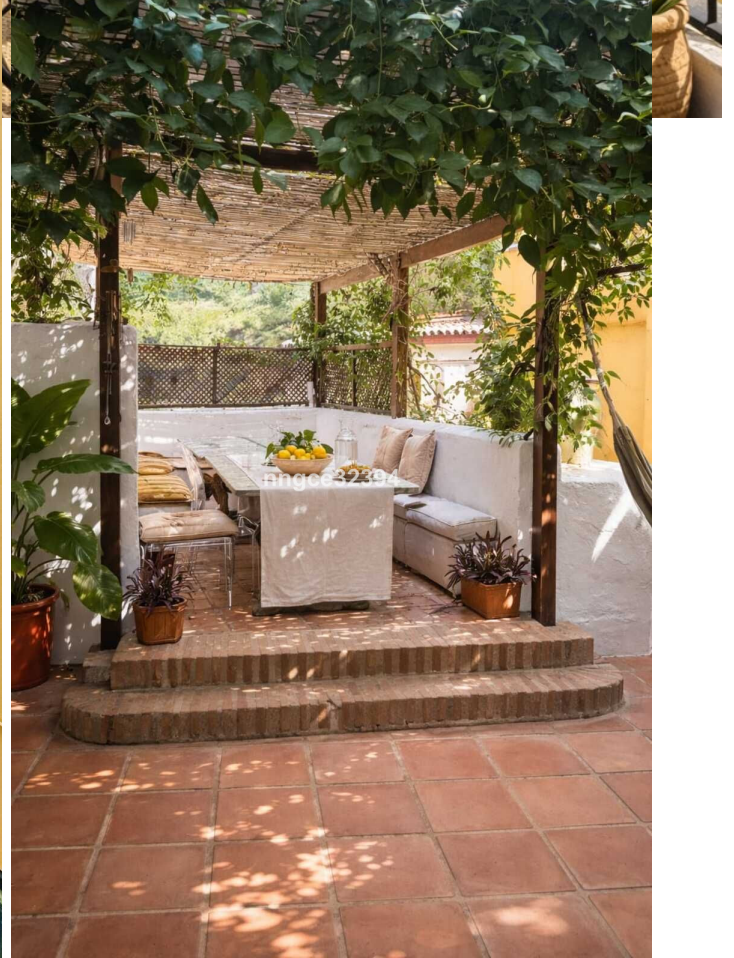
Мебель

- ✓ Полностью меблированный
- ✓ По желанию

Парковка

- ✓ Гараж
- ✓ Приватная
- ✓ Зарядная станция для электромобилей









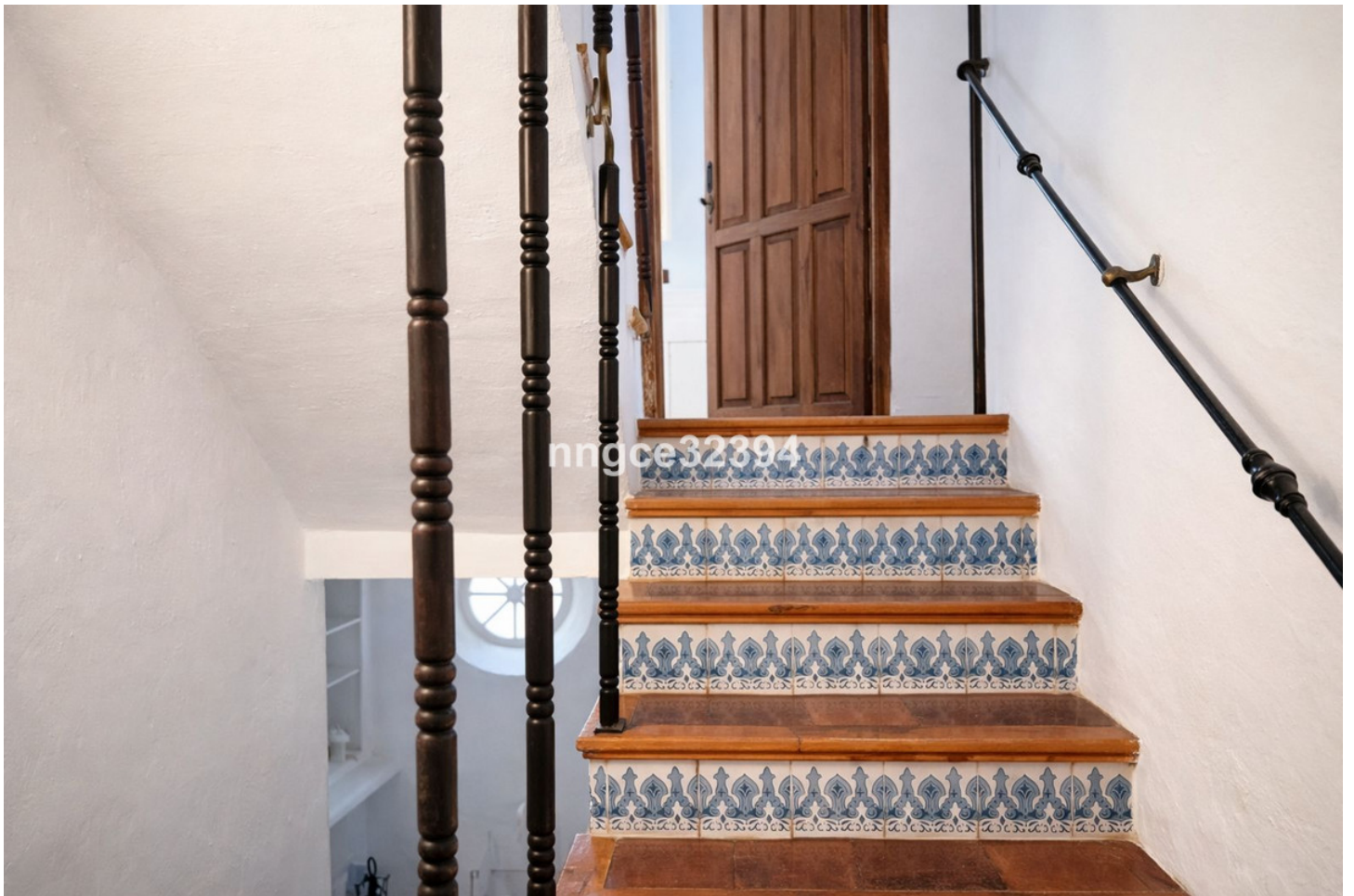


















nngce32394

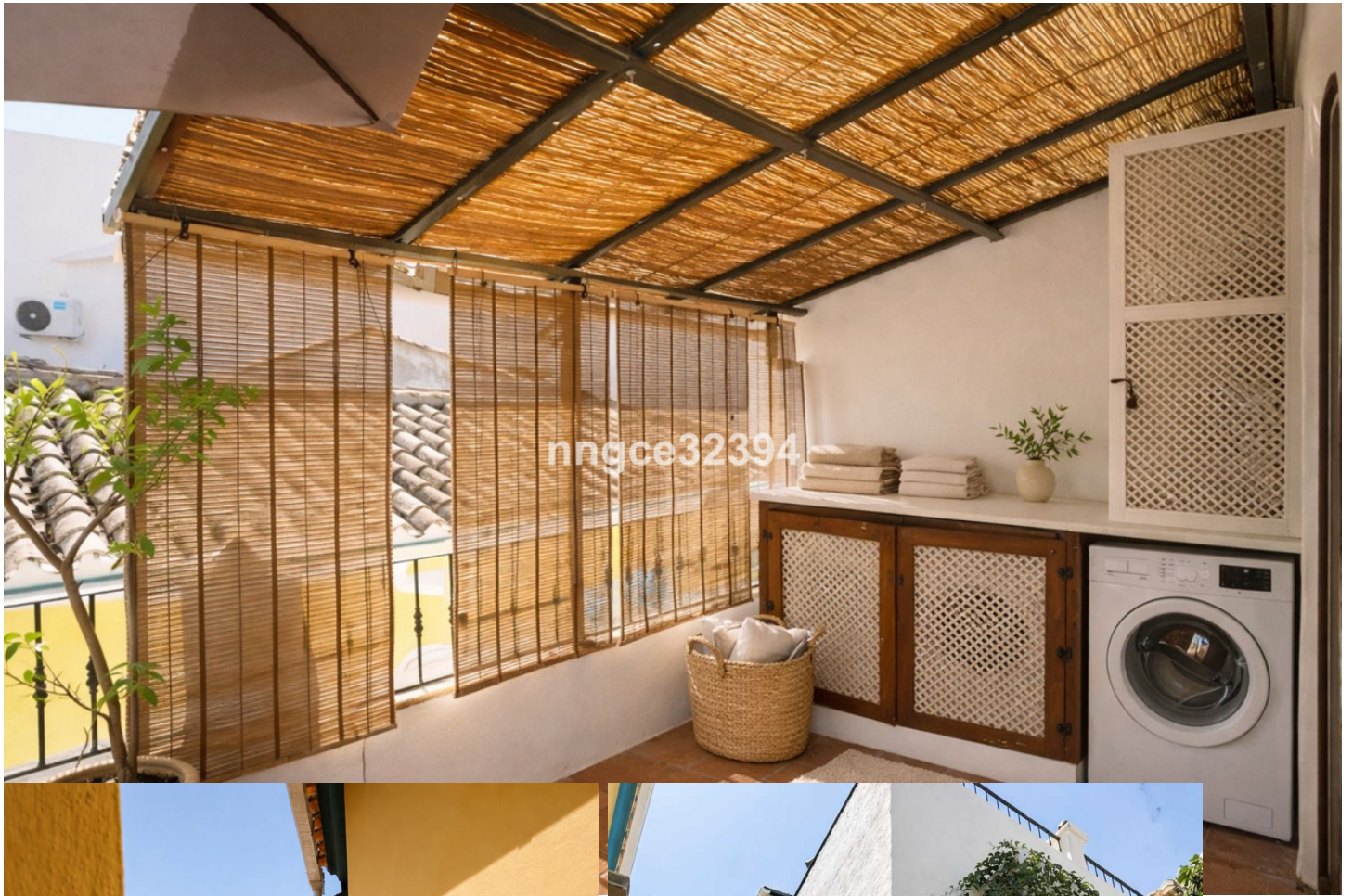


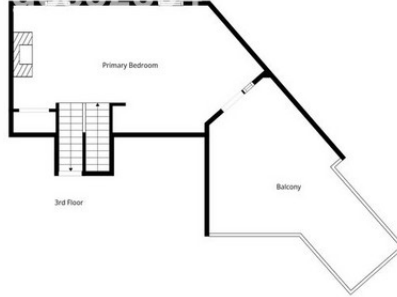
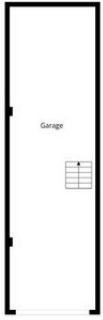
nngce32394











Floor Plan Created By Cubicasa App. Measurements Deemed Highly Reliable But Not Guaranteed.

