

Ref.-ID: MIBGR5259667

Benalmadena

Участок



676 m2

LIVE ON THE MEDITERRANEAN: Exclusive Plot in Santangelo, Benalmádena Are you looking for the perfect place to realise your life project? Look no further. We present a unique opportunity in one of the most promising and sought-after areas of the Costa del Sol. This 676 m² plot in Santangelo is not just a piece of land; it is a blank canvas where modern architecture, exclusivity and the best panoramic sea views come together. What makes this plot 'special' Infinite views, strategically elevated to ensure uninterrupted panoramic views of the Mediterranean Sea and the coast. Licence and Project: Forget endless waiting. This plot has a granted licence, allowing you to start building your detached villa immediately. Located in a consolidated, quiet and safe residential area, but with immediate access to the motorway (AP-7), connecting it to Malaga Airport in 10 minutes and Marbella in 25 minutes. The land allows for a large building, ideal for a luxury villa with spacious terraces, an infinity pool and private gardens. Technical Details: Surface area: 676 m² Detached house (independent villa). Urban land with all connections at the foot of the plot. 'Waking up every morning to the blue sea on the horizon is no longer a dream, it is your next reality.' Do not miss the opportunity to purchase one of the last plots of land available with these characteristics in Santángelo. The value of the area continues to rise, ensuring a smart and profitable investment. Contact us today for more information or to visit the plot! Your future home in Benalmádena is waiting for you.

Расположение

- ✓ Город
- ✓ Близко к школам
- ✓ Урбанизация

Категория

- ✓ Выгодное предложение
- ✓ Дешевая
- ✓ Описанная за долги
- недвижимость
- ✓ Инвестиции
- ✓ Элитная









SITUACIÓN
Vista de Pájaro
Parcela N° 120



ZONIFICACION

[Symbol]	RESIDENCIAL RURAL	31.400,00 m²
[Symbol]	RESIDENCIAL POBLADO	102.373,00 m²
[Symbol]	RESIDENCIAL AISLADA	123.829,00 m²
[Symbol]	PARQUE URBANO	9.000,00 m²
[Symbol]	ZONA VERDE	102.254,00 m²
[Symbol]	COMERCIAL	19.000,00 m²
[Symbol]	ZONA DEPORTIVA	11.600,00 m²
[Symbol]	SOCIAL	11.840,00 m²
[Symbol]	ESCOLAR	16.000,00 m²
[Symbol]	RECREACIONAL	4.125,00 m²
[Symbol]	VIALES	89.135,00 m²
[Symbol]	SISTEMA GENERAL	14.960,00 m²
[Symbol]	VIA LITORAL	85.284,00 m²
[Symbol]	TOTAL	870.000,00 m²

ESTADO ACTUAL

Levantamiento topográfico de parcela N° 120
ESCALA: 1/200
COTAS EN METROS

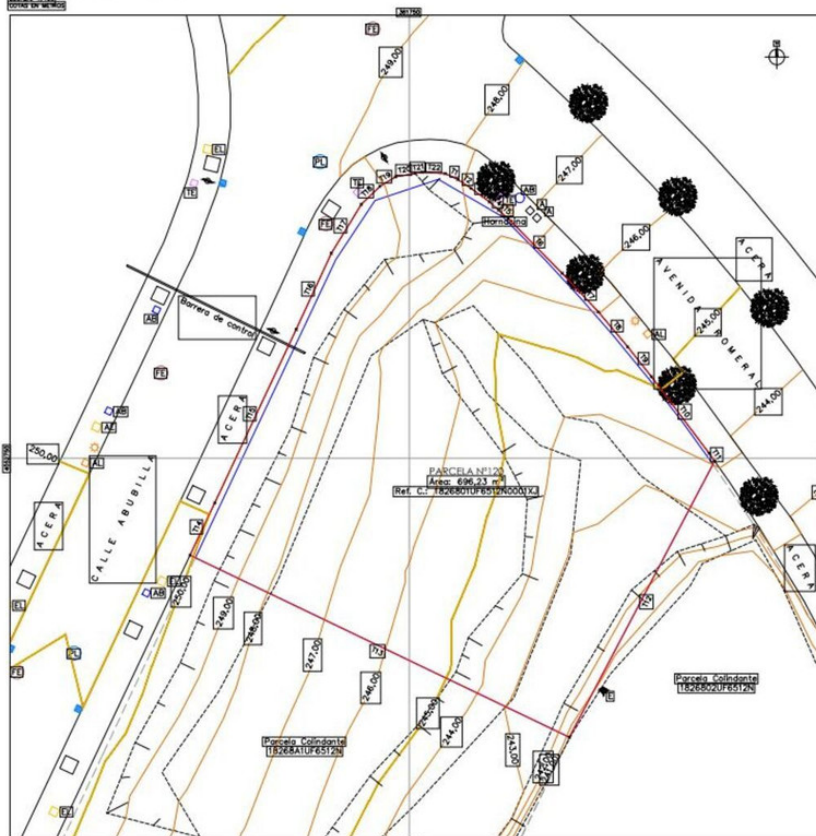


Tabla Descripción Geométrica de Parcela

Número	Longitud
10	0.36
11	1.30
12	1.40
13	0.80
14	0.81
15	0.81
16	4.85
17	1.33
18	2.88
19	2.43
20	4.54
21	0.81
22	12.84
23	26.70
24	0.89
25	12.18
26	0.33
27	1.44
28	1.45
29	1.16
30	1.34
31	0.46
32	1.47

FECHA LEVANTAMIENTO

1 de Julio de 2015

INFORMACIÓN CARTOGRAFICA

Datos de Georreferenciación

Coordenadas: UTM, Zona 18Q, Datum: WGS 84, Proyección: UTM, Escala: 1:50,000, Fuente: IGN, País: España

NOTA: Línea discontinua amarilla indica: Línea de propiedad de terceros.

LEYENDA

Simbología (Geométrica)

— Línea Parcela

— Línea Parcela Contorno

— Línea Parcela Contorno

— Línea de 100m

— Línea de 100m

— Línea de 100m

— Línea de 100m

— Línea de 100m

— Línea de 100m

— Línea de 100m

— Línea de 100m

— Línea de 100m

— Línea de 100m

— Línea de 100m

— Línea de 100m

— Línea de 100m

— Línea de 100m

— Línea de 100m

— Línea de 100m

— Línea de 100m

— Línea de 100m

— Línea de 100m

— Línea de 100m

— Línea de 100m

— Línea de 100m

— Línea de 100m

— Línea de 100m

— Línea de 100m

— Línea de 100m

— Línea de 100m

— Línea de 100m

— Línea de 100m

— Línea de 100m

— Línea de 100m

— Línea de 100m

— Línea de 100m

— Línea de 100m

— Línea de 100m

— Línea de 100m

— Línea de 100m

— Línea de 100m

— Línea de 100m

— Línea de 100m

— Línea de 100m

— Línea de 100m

— Línea de 100m

— Línea de 100m

— Línea de 100m

— Línea de 100m

— Línea de 100m

— Línea de 100m

— Línea de 100m

— Línea de 100m

— Línea de 100m

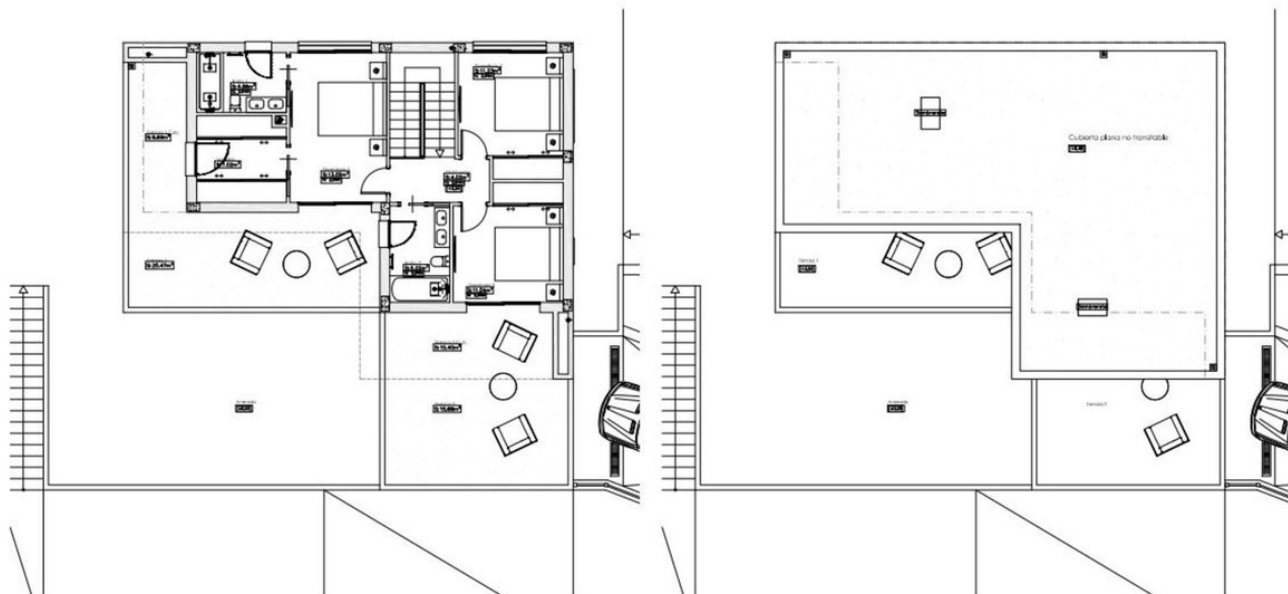
— Línea de 100m

— Línea de 100m

— Línea de 100m

— Línea de 100m









— Línea de 100m

[illegible]

CURADO SUPERBOND CONSTRUÍAS TOTAIS POR LDO	
DOIS	SUPERBOND (m²)
Grande + Pequeno	164,30m²
Grande	119,20m²
Pequeno	45,10m²
Pequeno	39,70m²
TOTAL CONSTRUÍAS	308,30m²

CURADO SUPERBOND CONSTRUÍAS TOTAIS COMPLETAS	
DOIS	SUPERBOND (m²)
Grande	179,20m²

CURADO SUPERBOND TOTAL OCUPADA	
DOIS	SUPERBOND (m²)
Grande	179,20m²

CONTENIDOS	
	Contenido
	Contenido
	Contenido
	Contenido
	Contenido
	Contenido
	Contenido
	Contenido
	Contenido
	Contenido
	Contenido
	Contenido
	Contenido
	Contenido
	Contenido
	Contenido
	Contenido
	Contenido
	Contenido
	Contenido
	Contenido
	Contenido
	Contenido
	Contenido
	Contenido
	Contenido
	Contenido
	Contenido
	Contenido

Nome e Cognome
Classe
Espresso
----- (Data di Ritorno a Scuola)
----- (Data di Ritorno a Scuola)
ESCALA GRAFICA 1/50