



**Продажа - Апартамент - Estepona  
580.000€**

**[www.mibgroup.es](http://www.mibgroup.es)  
+34 661 89 71 88  
[info@mibgroup.es](mailto:info@mibgroup.es)**

Коммунальные: 2,052 EUR / год

ИБИ: 563 EUR / год



2



2



97 m2

Modern 2-Bed Apartment in Las Mesas with Sea Views & Tourist License Experience the best of Estepona living in this stunning, move-in-ready apartment located in the prestigious Las Mesas area. Completed in 2024, this contemporary home offers 82m<sup>2</sup> of bright interior living space complemented by a 15m<sup>2</sup> private terrace (108m<sup>2</sup> total built area). Sold fully furnished and including a valuable tourist license, it is an ideal high-yield investment or luxury holiday retreat. Property Highlights: • Space & Layout: Efficiently designed with 82m<sup>2</sup> usable interior space, featuring a master en-suite and high-end finishes throughout. • Outdoor Living: 15m<sup>2</sup> private terrace with mountain, park, and lateral sea views—perfect for sunset dining. • Prime Location: Just a 10-minute walk to Estepona Port, beaches, and local amenities. • Turnkey Ready: Stylishly furnished and ready for immediate occupation or rental. • Premium Facilities: Access to a modern communal pool and fully equipped gym. Extras Included: • Private underground parking and a dedicated storage room. • Full elevator access and fitted wardrobes in both bedrooms. Investment Potential: This middle-floor gem in a sought-after modern development offers unmatched value on the Costa del Sol. Whether you are looking for a permanent residence or a profitable rental, the combination of the 2024 build quality and the included tourist license makes this a standout opportunity in Estepona.

**Расположение**

- ✓ Город
- ✓ Рядом с портом
- ✓ Рядом с магазинами
- ✓ Рядом с морем
- ✓ Рядом с городом
- ✓ Близко к школам
- ✓ Рядом с портом
- ✓ Урбанизация

**ВИД**

- ✓ Море
- ✓ Горы
- ✓ Панорамный
- ✓ Сад
- ✓ Улица

**Сад**

- ✓ Общественный

**Категория**

- ✓ Дома для отдыха
- ✓ Инвестиции
- ✓ Элитная
- ✓ Перепродажа

**Состояние**

- ✓ Отличное

**Особенности**

- ✓ Лифт
- ✓ Встроенные шкафы
- ✓ Приватная терраса
- ✓ WiFi
- ✓ Тренажерный зал
- ✓ Кладовка
- ✓ Подсобное помещение
- ✓ Ванная комната
- ✓ Двойные стеклопакеты

**меры безопасности**

- ✓ Огражденный комплекс
- ✓ Электрические жалюзи
- ✓ Домофон
- ✓ Сигнализация

**бассейн**

- ✓ Общий

**Мебель**

- ✓ Полностью меблированный

**Парковка**

- ✓ Подземная
- ✓ Гараж
- ✓ Приватная

**Климат-контроль**

- ✓ Кондиционер
- ✓ Кондиционер холодного воздуха
- ✓ Кондиционер горячего воздуха

**Кухня**

- ✓ Полностью оборудованная

**Коммунальные услуги**

- ✓ Электричество
- ✓ Питьевая вода





















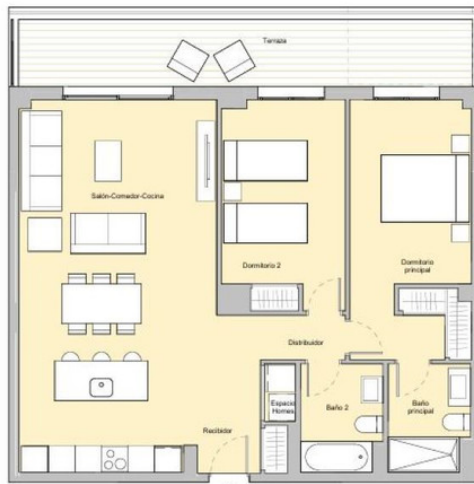
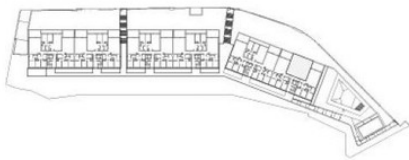


# MESAS HOMES II

PARCELA R-19 DEL SECTOR SUP.R-4

ESTEPONA, MÁLAGA

	SUP. ÚTIL	EXT./INT
Recibidor	2,37 m <sup>2</sup>	int.
Salón-Comedor-Cocina	36,83 m <sup>2</sup>	int.
Dormitorio principal	15,79 m <sup>2</sup>	int.
Dormitorio 2	12,99 m <sup>2</sup>	int.
Baño principal	4,33 m <sup>2</sup>	int.
Baño 2	4,37 m <sup>2</sup>	int.
Distribuidor	1,91 m <sup>2</sup>	int.
Espacio Homes	0,91 m <sup>2</sup>	int.
Terraza	15,36 m <sup>2</sup>	ext.



Superficie Útil Interior: 61.50 m<sup>2</sup>  
 Superficie Útil Exterior: 15.36 m<sup>2</sup>  
 Superficie Construida con p.p. zc.: 108.07 m<sup>2</sup>

**DECRETO 218/2005**  
 Superficie Útil s/Decreto 218/2005 del BOJA: 89.18 m<sup>2</sup>  
 Superficie Construida s/Decreto 218/2005 del BOJA: 115.75 m<sup>2</sup>

V.03 - ENERO 2023  
 ESCALA GRÁFICA

El presente plano no es definitivo, ya que ha sido elaborado conforme al Proyecto Ejecución del Edificio y, por tanto, Mesas Homes se reserva la facultad de incluir las modificaciones necesarias por exigencias técnicas y/o jurídicas u ordenadas por cualesquiera administraciones u organismos públicos, ajustándolo en todo caso a la Documentación Final de Obra. Los elementos accesorios (por ejemplo, el mobiliario, incluido el de la cocina), son meramente ilustrativos. Los grosos de puertas y la distribución de aparatos sanitarios no son vinculantes. Las superficies expresadas son aproximadas, pudiendo experimentar modificaciones por razones de índole técnica y/o legal en el desarrollo de la ejecución de las obras.











