

**Ref.-ID: MIBGR5271937**

**Campo Mijas**

**Участок**



**761 m2**

Not just land: it's a strategic opportunity in Campo Mijas. 761 m2 | €299,000 | New-build potential | High upside Not every plot deserves to be built on. Some deserve to be strategically conceived. This 761 m2 urban plot in Campo de Mijas is one of them. Because of its location, its price, and above all, its genuine development margin. An asset designed for those who understand that value lies not only in square meters, but in what can be created on them. Set within a consolidated, quiet and well-connected residential area, the plot allows for the development of a high-end new-build villa, perfectly aligned with current national and international demand: privacy, contemporary design, efficiency, and proximity to the coast without sacrificing calm. Here, you can: Build a premium detached villa with pool, gardens, and generous outdoor living. Design a product suited both for high-value resale and long-term capital investment. Create a high-liquidity asset in one of the most stable markets on the Costa del Sol. The asking price of €299,000 is no coincidence. It represents an intelligent entry point that allows for gross margins above 40% under conservative scenarios, an increasingly rare reality for urban land in Mijas. And if you also want a ready-to-go project, we have it available for you. Just ask for it. This plot does not compete to be the cheapest. It competes to be the most rational, the most flexible, and the best positioned. A clear opportunity for: Discerning self-developers Investors seeking security and return Buyers who want to build to measure without unnecessary risk ??? If you know how to read the market, you know assets like this are not easily repeated. Contact us to receive the full financial analysis and assess the exact fit with your investment strategy. LBB

**Климат-контроль**

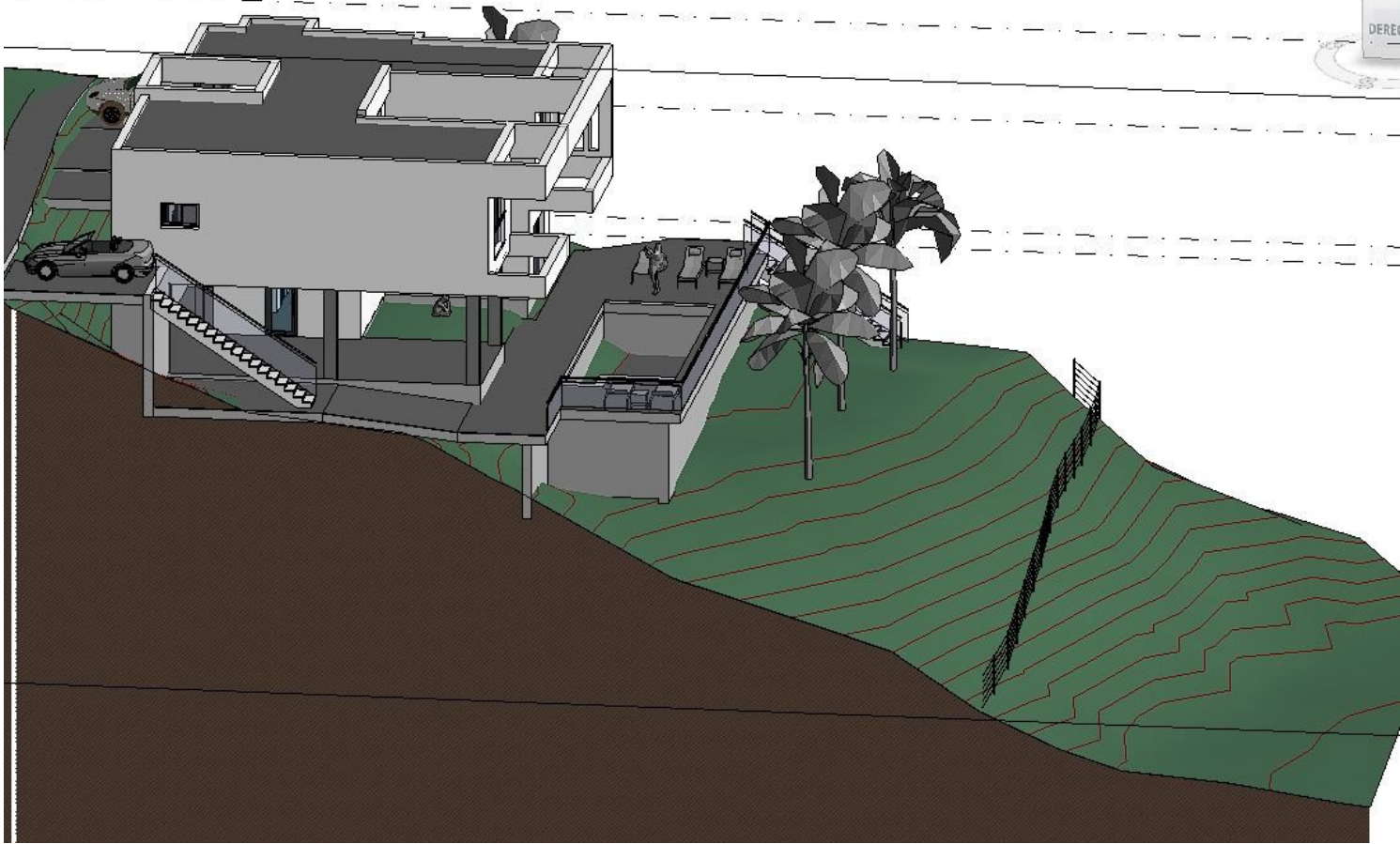
✓ Центральное отопление

**Особенности**

✓ Деревянные полы

**Мебель**

✓ Без мебели



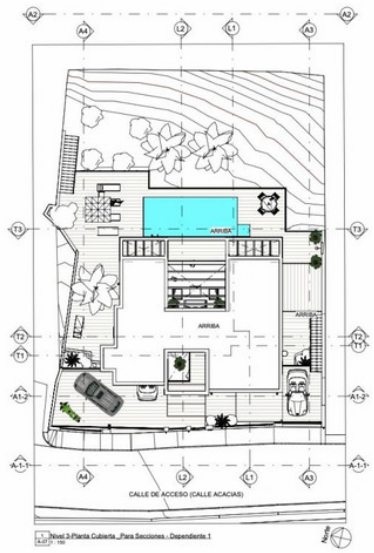
Alzada Sur



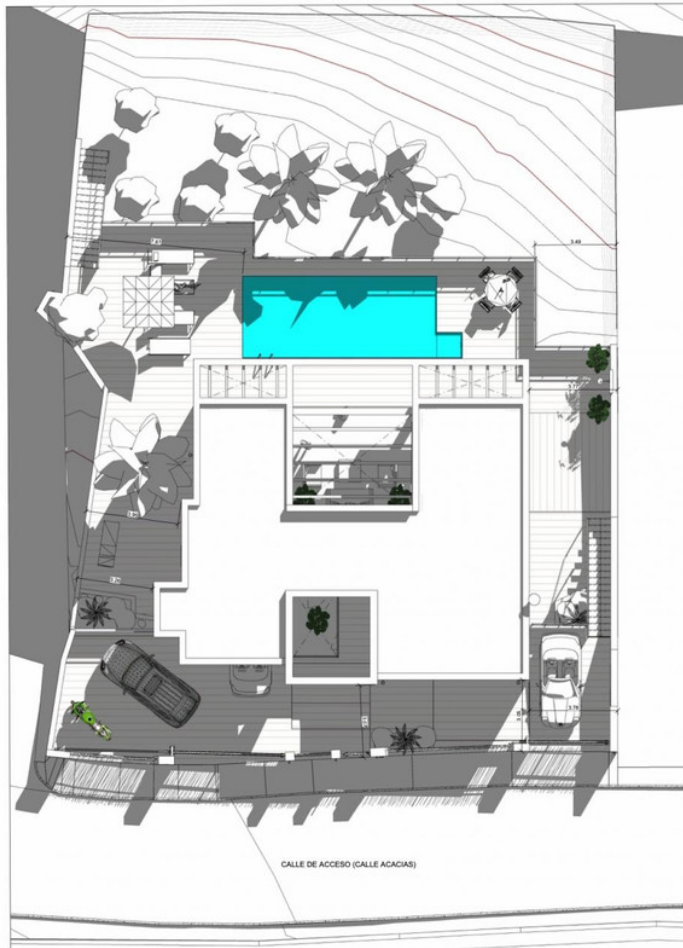
Alzada Norte

- +0.00 Mts. Cota Proj. +0.70 Mts. Nivel 3-Planta Cubierta
- +0.00 Mts. Cota Proj. +0.20 Mts. Nivel 2-Suete P. Alta
- +0.00 Mts. Cota Proj. +0.20 Mts. Nivel 1-Suete P. Baja
- +0.00 Mts. Cota Proj. +0.20 Mts. Nivel 0-Suete Ter. Piscina

- +0.00 Mts. Cota Proj. +0.70 Mts. Nivel 3-Planta Cubierta
- +0.00 Mts. Cota Proj. +0.20 Mts. Nivel 1-Suete P. Baja
- +0.00 Mts. Cota Proj. +0.20 Mts. Nivel 0-Suete Ter. Piscina



Tipo Proyecto: PROYECTO BÁSICO Nombre Proyecto: VIVIENDA UNIFAMILIAR AISLADA CON PISCINA Situación: Urb. Campo Mijas, Calle Acacias, 16. MUJAS (Málaga) Plano: ESTADO FINAL ALZADOS 2		
PROMOTOR: KISAMATA, S.L.	Escala: Como se indica	
ARQUITECTOS: ANTONIO LUQUE GÓMEZ (724 Camalaga) <small>Calle de Hércules, 616. Edif. Andalucía, Pabellón 1700. C/016. 41013 Sevilla. Tel. 954210849/954210728. Email: aluque@kisamata.com</small>		Hoja: 145 Fecha: 14/12/2014 Nº: A-07



Nivel 3: Planta Cubierta\_Con Geomembrana

Tipo Proyecto:	PROYECTO BASICO	Escala:	1 : 75
Nombre Proyecto:	VIVIENDA UNIFAMILIAR AISLADA CON PISCINA	Expediente:	145
Situación:	Urb. Campo Mijas, Calle Acacias, 18. MIJAS (Málaga)	Fecha:	14/11/2024
Plano:	PLANTA CUBIERTA (en EMPLAZAMIENTO del ESTADO FINAL con GEOMEMBRANA)		
PROMOTOR:	KISAMATA, S. L.		
ARQUITECTOS (Y Nº DE COLEGIADO):	ANTONIO LUQUE GÓMEZ (724 Coamalgá)		



Nivel 1: Suelo P.Baja\_Mobiliario

Tabla de planificación de áreas (Superficies construidas)				
Nombre	Área	Coeff sup computable	Sup. Construida Computable	
Nivel 1-Suelo P. Baja				
Sub. construida Cerrada	96.23 m <sup>2</sup>	1	96.23 m <sup>2</sup>	
Porche Cerrado Por 1 Lado	21.97 m <sup>2</sup>	0.5	10.98 m <sup>2</sup>	
Porche Cerrado Por 2 Lados	19.35 m <sup>2</sup>	1	19.35 m <sup>2</sup>	
	137.55 m <sup>2</sup>		126.56 m <sup>2</sup>	
Nivel 2-Suelo P. Alta				
Sub. Construida Cerrada	119.62 m <sup>2</sup>	1	119.62 m <sup>2</sup>	
Porche Cerrado Por un Lado	17.84 m <sup>2</sup>	0.5	8.92 m <sup>2</sup>	
	137.46 m <sup>2</sup>		128.54 m <sup>2</sup>	
<b>Total general:</b>	<b>275.01 m<sup>2</sup></b>		<b>255.11 m<sup>2</sup></b>	

Superficies útiles_Tables de planificación de habitaciones y exteriores			
Número	Nivel	Nombre	Área
9	Nivel 1-Suelo P. Baja	Entrada 2	11.65 m <sup>2</sup>
10	Nivel 1-Suelo P. Baja	Escaleras	5.04 m <sup>2</sup>
11	Nivel 1-Suelo P. Baja	Aseo 2	2.96 m <sup>2</sup>
12	Nivel 1-Suelo P. Baja	Distribuidor	3.17 m <sup>2</sup>
13	Nivel 1-Suelo P. Baja	Dormitorio 2	17.10 m <sup>2</sup>
14	Nivel 1-Suelo P. Baja	dormitorio 3	13.86 m <sup>2</sup>
15	Nivel 1-Suelo P. Baja	Baño 2	6.90 m <sup>2</sup>
16	Nivel 1-Suelo P. Baja	C. Instalaciones	16.17 m <sup>2</sup>
17	Nivel 1-Suelo P. Baja	Paseo	6.61 m <sup>2</sup>
18	Nivel 1-Suelo P. Baja	Porche	40.88 m <sup>2</sup>
20	Nivel 1-Suelo P. Baja	Piscina	30.26 m <sup>2</sup>
	Nivel 1-Suelo P. Baja		154.60 m <sup>2</sup>
1	Nivel 2-Suelo P. Alta	Entrada 1	14.59 m <sup>2</sup>
2	Nivel 2-Suelo P. Alta	Aseo 1	3.08 m <sup>2</sup>
3	Nivel 2-Suelo P. Alta	Salón-Comedor	48.54 m <sup>2</sup>
4	Nivel 2-Suelo P. Alta	Cocina	3.57 m <sup>2</sup>
5	Nivel 2-Suelo P. Alta	Paseo	3.19 m <sup>2</sup>
6	Nivel 2-Suelo P. Alta	Dormitorio 1	17.57 m <sup>2</sup>
7	Nivel 2-Suelo P. Alta	Baño 1	6.82 m <sup>2</sup>
8	Nivel 2-Suelo P. Alta	Porche	15.93 m <sup>2</sup>
	Nivel 2-Suelo P. Alta		113.10 m <sup>2</sup>
<b>Total general:</b>			<b>267.69 m<sup>2</sup></b>

Tipo Proyecto:	PROYECTO BASICO	Escala:	1 : 50
Nombre Proyecto:	VIVIENDA UNIFAMILIAR AISLADA CON PISCINA	Expediente:	145
Situación:	Urb. Campo Mijas, Calle Acacias, 18. MIJAS (Málaga)	Fecha:	14/11/2024
Plano:	PLANTA DE DISTRIBUCIÓN Y MOBILIARIO PLANTA BAJA		
PROMOTOR:	KISAMATA, S. L.		
ARQUITECTOS (Y Nº DE COLEGIADO):	ANTONIO LUQUE GÓMEZ (724 Coamalgá)		



Nivel 0-Suelo P. Alta, Mobiliario  
Esc: 1:50

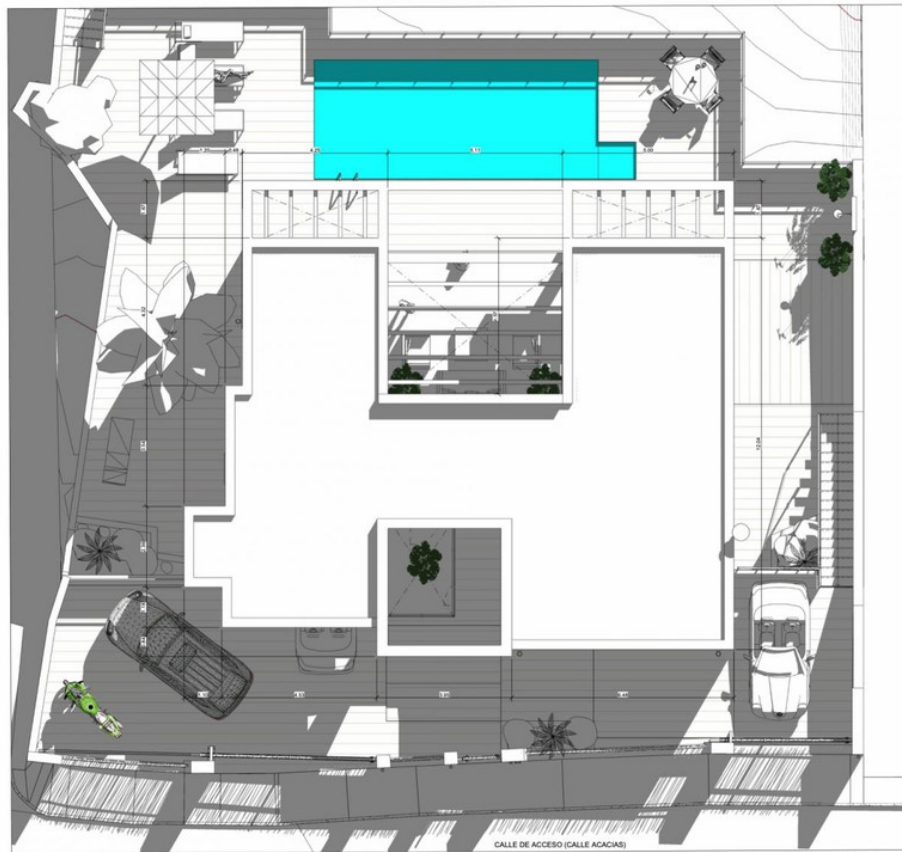
Tabla de planificación de áreas (Superficies construidas)				
Nombre	Área	Coeff. uso computable	Suj. Construida	Computable
<b>Nivel 1-Suelo P. Baja</b>				
Suj. construida Cerrada	96.23 m <sup>2</sup>	1	96.23 m <sup>2</sup>	
Porche Cerrado Plur 1 Lado	21.97 m <sup>2</sup>	0.5	10.98 m <sup>2</sup>	
Porche Cerrado Plur 2 Lados	19.35 m <sup>2</sup>	1	19.35 m <sup>2</sup>	
	137.55 m <sup>2</sup>		126.56 m <sup>2</sup>	
<b>Nivel 2-Suelo P. Alta</b>				
Suj. Construida Cerrada	119.62 m <sup>2</sup>	1	119.62 m <sup>2</sup>	
Porche Cerrado Plur un Lado	17.84 m <sup>2</sup>	0.5	8.92 m <sup>2</sup>	
	137.46 m <sup>2</sup>		128.54 m <sup>2</sup>	
<b>Total general:</b>	<b>275.01 m<sup>2</sup></b>		<b>255.11 m<sup>2</sup></b>	

Superficies útiles, Tabla de planificación de habitaciones y exteriores				
Número	Nivel	Nombre	Área	
9	Nivel 1-Suelo P. Baja	Entrada 2	11.65 m <sup>2</sup>	
10	Nivel 1-Suelo P. Baja	Escaleras	5.04 m <sup>2</sup>	
11	Nivel 1-Suelo P. Baja	Aseo 2	2.96 m <sup>2</sup>	
12	Nivel 1-Suelo P. Baja	Distribuidor	3.17 m <sup>2</sup>	
13	Nivel 1-Suelo P. Baja	Dormitorio 2	17.10 m <sup>2</sup>	
14	Nivel 1-Suelo P. Baja	dormitorio 3	13.86 m <sup>2</sup>	
15	Nivel 1-Suelo P. Baja	Baño 2	6.90 m <sup>2</sup>	
16	Nivel 1-Suelo P. Baja	C. Instalaciones	16.17 m <sup>2</sup>	
17	Nivel 1-Suelo P. Baja	Patio	6.61 m <sup>2</sup>	
18	Nivel 1-Suelo P. Baja	Porche	40.88 m <sup>2</sup>	
20	Nivel 1-Suelo P. Baja	Piscina	30.26 m <sup>2</sup>	
<b>Nivel 1-Suelo P. Baja: 11</b>				
1	Nivel 2-Suelo P. Alta	Entrada 1	15.80 m <sup>2</sup>	
2	Nivel 2-Suelo P. Alta	Aseo 1	3.08 m <sup>2</sup>	
3	Nivel 2-Suelo P. Alta	Salón-Comedor-Cocina	48.34 m <sup>2</sup>	
4	Nivel 2-Suelo P. Alta	Lavadero	3.57 m <sup>2</sup>	
5	Nivel 2-Suelo P. Alta	Paseo	3.19 m <sup>2</sup>	
6	Nivel 2-Suelo P. Alta	Dormitorio 1	17.57 m <sup>2</sup>	
7	Nivel 2-Suelo P. Alta	Baño 1	6.82 m <sup>2</sup>	
8	Nivel 2-Suelo P. Alta	Porche	15.93 m <sup>2</sup>	
<b>Nivel 2-Suelo P. Alta: 8</b>				
			113.10 m <sup>2</sup>	
<b>Total general:</b>			<b>267.69 m<sup>2</sup></b>	

0 1 2 3 4 5 m

Tipo Proyecto:	PROYECTO BÁSICO	Escala:	1:50
Nombre Proyecto:	VIVIENDA UNIFAMILIAR AISLADA CON PISCINA	Expediente:	145
Situación:	Urb. Campo Mijas, Calle Acacias, 18. MIJAS (Málaga)	Fecha:	14/12/2014
Plano:	PLANTA DE DISTRIBUCIÓN Y MOBILIARIO PLANTA ALTA	Nº:	A-04
PROMOTOR:	KISAMATA, S.L.		
ARQUITECTOS (Y Nº de Colegación):	ANTONIO LUQUE GÓMEZ (724 Coamálaga)		

Calle de Mijas, S/N, Edif. Andalucía Plaza 4. 114. 03001 Málaga  
Tfno. 952001000/01001. Email: antonio@arquitectosluque.com



Nivel 0-Planta Cubierta\_Accesos  
Esc: 1:50

0 1 2 3 4 5 m

Tipo Proyecto:	PROYECTO BÁSICO	Escala:	1:50
Nombre Proyecto:	VIVIENDA UNIFAMILIAR AISLADA CON PISCINA	Expediente:	145
Situación:	Urb. Campo Mijas, Calle Acacias, 18. MIJAS (Málaga)	Fecha:	14/12/2014
Plano:	PLANTA CUBIERTA ACOTADA	Nº:	A-05
PROMOTOR:	KISAMATA, S.L.		
ARQUITECTOS (Y Nº de Colegación):	ANTONIO LUQUE GÓMEZ (724 Coamálaga)		

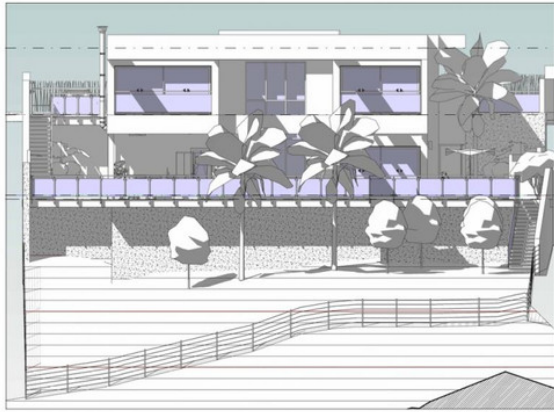
Calle de Mijas, S/N, Edif. Andalucía Plaza 4. 114. 03001 Málaga  
Tfno. 952001000/01001. Email: antonio@arquitectosluque.com



1.11 Análisis Cerámico: Acceso a Porche (Izquierda)

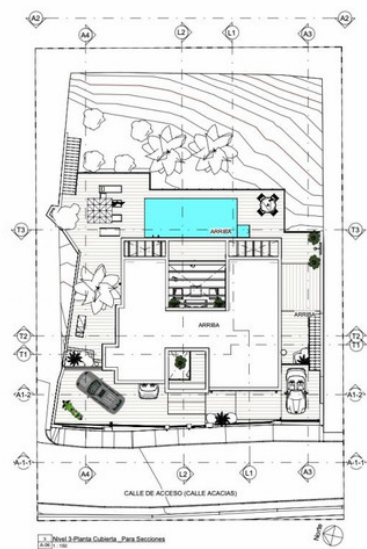


1.12 Análisis a Calle (Centro)



1.13 Análisis Este

- 1.11 Análisis Cerámico: Acceso a Porche (Izquierda)
  - 1.11.01 M.01 (C) - Cota Proj. -282.73 (Msnm) - 1 metro Nivel 3 Planta Cubierta
  - 1.11.02 M.01 (C) - Cota Proj. -278.81 (Msnm) - 1 metro Nivel 2 Suelo P. Alta
  - 1.11.03 M.01 (C) - Cota Proj. -282.73 (Msnm) - 1 metro Nivel 3 Planta Cubierta
  - 1.11.04 M.01 (C) - Cota Proj. -278.81 (Msnm) - 1 metro Nivel 2 Suelo P. Alta
- 1.12 Análisis a Calle (Centro)
  - 1.12.01 M.01 (C) - Cota Proj. -282.73 (Msnm) - 1 metro Nivel 3 Planta Cubierta
  - 1.12.02 M.01 (C) - Cota Proj. -278.81 (Msnm) - 1 metro Nivel 2 Suelo P. Alta
- 1.13 Análisis Este
  - 1.13.01 M.01 (C) - Cota Proj. -278.81 (Msnm) - 1 metro Nivel 2 Suelo P. Alta
  - 1.13.02 M.01 (C) - Cota Proj. -275.22 (Msnm) - 1 metro Nivel 0 Suelo Ter. Piscina
  - 1.13.03 M.01 (C) - Cota Proj. -275.22 (Msnm) - 1 metro Nivel 0 Suelo Ter. Piscina



1.14 Nivel 3 Planta Cubierta\_Para Secciones

Tipo Proyecto: PROYECTO BÁSICO		
Nombre Proyecto: VIVIENDA UNIFAMILIAR AISLADA CON PISCINA		
Ubicación: Urb. Campo Mijas, Calle Acacias, 18 MUJAS (Málaga)		
Plano: ESTADO FINAL ALZADOS		
PROMOTOR:	KISAMATA, S.L.	Escala: Como se indica
ARQUITECTOS (Y N.º DE COLEGIADOS): ANTONIO LUQUE GÓMEZ (724 Coamalaga)		Equivalente: 145
Calle de Mijas, S/N, Edif. Andalucía, Pórtico 4, 1.º, 29018 (Málaga)		Fecha: 14/11/2024
Tfno. 902010890/902011226, email: aluque@kisamata.com		N.º: A-06



1.15 Sección L1



1.16 Sección L2

- 1.15 Sección L1
  - 1.15.01 M.01 (C) - Cota Proj. -282.73 (Msnm) - 1 metro Nivel 3 Planta Cubierta
  - 1.15.02 M.01 (C) - Cota Proj. -278.81 (Msnm) - 1 metro Nivel 2 Suelo P. Alta
  - 1.15.03 M.01 (C) - Cota Proj. -275.22 (Msnm) - 1 metro Nivel 1 Suelo P. Baja
  - 1.15.04 M.01 (C) - Cota Proj. -275.22 (Msnm) - 1 metro Nivel 0 Suelo Ter. Piscina
- 1.16 Sección L2
  - 1.16.01 M.01 (C) - Cota Proj. -282.73 (Msnm) - 1 metro Nivel 3 Planta Cubierta
  - 1.16.02 M.01 (C) - Cota Proj. -278.81 (Msnm) - 1 metro Nivel 2 Suelo P. Alta
  - 1.16.03 M.01 (C) - Cota Proj. -275.22 (Msnm) - 1 metro Nivel 1 Suelo P. Baja
  - 1.16.04 M.01 (C) - Cota Proj. -275.22 (Msnm) - 1 metro Nivel 0 Suelo Ter. Piscina



1.17 Nivel 3 Planta Cubierta\_Para Secciones - Dependencia 2

Tipo Proyecto: PROYECTO BÁSICO		
Nombre Proyecto: VIVIENDA UNIFAMILIAR AISLADA CON PISCINA		
Ubicación: Urb. Campo Mijas, Calle Acacias, 18 MUJAS (Málaga)		
Plano: ESTADO FINAL SECCIONES 1		
PROMOTOR:	KISAMATA, S.L.	Escala: Como se indica
ARQUITECTOS (Y N.º DE COLEGIADOS): ANTONIO LUQUE GÓMEZ (724 Coamalaga)		Equivalente: 145
Calle de Mijas, S/N, Edif. Andalucía, Pórtico 4, 1.º, 29018 (Málaga)		Fecha: 14/11/2024
Tfno. 902010890/902011226, email: aluque@kisamata.com		N.º: A-08



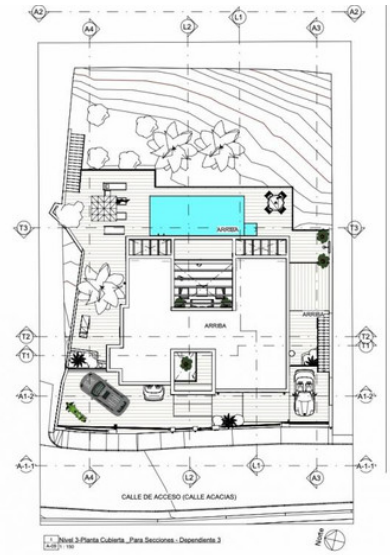
- 11.80 MPhoz. Cota Proj. Nivel 3 Planta Cubierta
- 11.80 MPhoz. Cota Proj. Nivel 2 Cuarto P. Aba.
- 11.80 MPhoz. Cota Proj. Nivel 2 Cuarto P. Aba.
- 11.80 MPhoz. Cota Proj. Nivel 2 Cuarto P. Aba.
- 11.80 MPhoz. Cota Proj. Nivel 2 Cuarto P. Aba.



- 11.80 MPhoz. Cota Proj. Nivel 3 Planta Cubierta
- 11.80 MPhoz. Cota Proj. Nivel 2 Cuarto P. Aba.
- 11.80 MPhoz. Cota Proj. Nivel 2 Cuarto P. Aba.
- 11.80 MPhoz. Cota Proj. Nivel 2 Cuarto P. Aba.
- 11.80 MPhoz. Cota Proj. Nivel 2 Cuarto P. Aba.



- 11.80 MPhoz. Cota Proj. Nivel 3 Planta Cubierta
- 11.80 MPhoz. Cota Proj. Nivel 2 Cuarto P. Aba.
- 11.80 MPhoz. Cota Proj. Nivel 2 Cuarto P. Aba.
- 11.80 MPhoz. Cota Proj. Nivel 2 Cuarto P. Aba.
- 11.80 MPhoz. Cota Proj. Nivel 2 Cuarto P. Aba.



Tipo Proyecto:	PROYECTO BASICO	
Nombre Proyecto:	VIVIENDA UNIFAMILIAR AISLADA CON PISCINA	
Situación:	Urb. Campo Mijas, Calle Acacias, 18. MIJAS (Málaga)	
Plano:	ESTADO FINAL. SECCIONES 2	
PROMOTOR:	KISAMATA, S.L.	Escala: Como se indica Hoja: 145 Fecha: 16/12/2014 Nº: A-09
ARQUITECTOS Y Nº DE COLEGIADO: ANTONIO LUQUE GÓMEZ (734 Coamálaga)		
C/ra de Mijas, 346. Edif. Andalucía. Planta 4. 114. 29018 (Málaga) Tlf: 952 01 00 00 (ext. 222). Email: aluque@arquitectos.com		

