

Ref.-ID: MIBGR5292064

The Golden Mile

Апартамент

Коммунальные: 3,300 EUR / год



3



2



131 m2

Set within the prestigious Golden Mile, this exquisite fully renovated duplex penthouse in the sought-after Coto Real is a rare blend of elegance, comfort, and breathtaking scenery. South-facing and bathed in natural light throughout the day, the property enjoys panoramic sea and mountain views that unfold from sunrise. The interiors have been carefully redesigned using high-standard materials and finished in warm, subtle tones, creating a refined yet inviting atmosphere that feels both luxurious and timeless. The penthouse offers three beautifully appointed bedrooms, the master has a walk-in closet and a private west facing terrace, two stylish bathrooms, and an additional guest toilet, perfectly laid out over two levels to ensure privacy and functionality. Every space flows effortlessly, enhancing the sense of openness while framing the stunning Mediterranean and surrounding mountain landscape. A truly exceptional home for those seeking a turn-key luxury residence in one of Marbella's prime locations—where sophisticated design meets unforgettable views.

Расположение

- ✓ Рядом с гольф-полем
- ✓ Рядом с портом
- ✓ Рядом с магазинами
- ✓ Рядом с морем
- ✓ Рядом с городом
- ✓ Близко к школам

ОРИЕНТАЦИЯ

- ✓ Юг

Состояние

- ✓ Отличное
- ✓ Недавно отремонтированная
- ✓ Недавно отделанная

бассейн

- ✓ Общий

Климат-контроль

- ✓ Кондиционер
- ✓ Камин
- ✓ Полы с подогревом в ванной

ВИД

- ✓ Море
- ✓ Горы
- ✓ Панорамный

Особенности

- ✓ Лифт
- ✓ Встроенные шкафы
- ✓ Приватная терраса
- ✓ Ванная комната
- ✓ Деревянные полы
- ✓ Двойные стеклопакеты

Мебель

- ✓ Полностью меблированный

Кухня

- ✓ Полностью оборудованная
- ✓ Кухня-зал

Сад

- ✓ Общественный

меры безопасности

- ✓ Огражденный комплекс

Парковка

- ✓ Приватная

Категория

- ✓ Гольф
- ✓ Дома для отдыха
- ✓ Элитная
- ✓ Перепродажа





























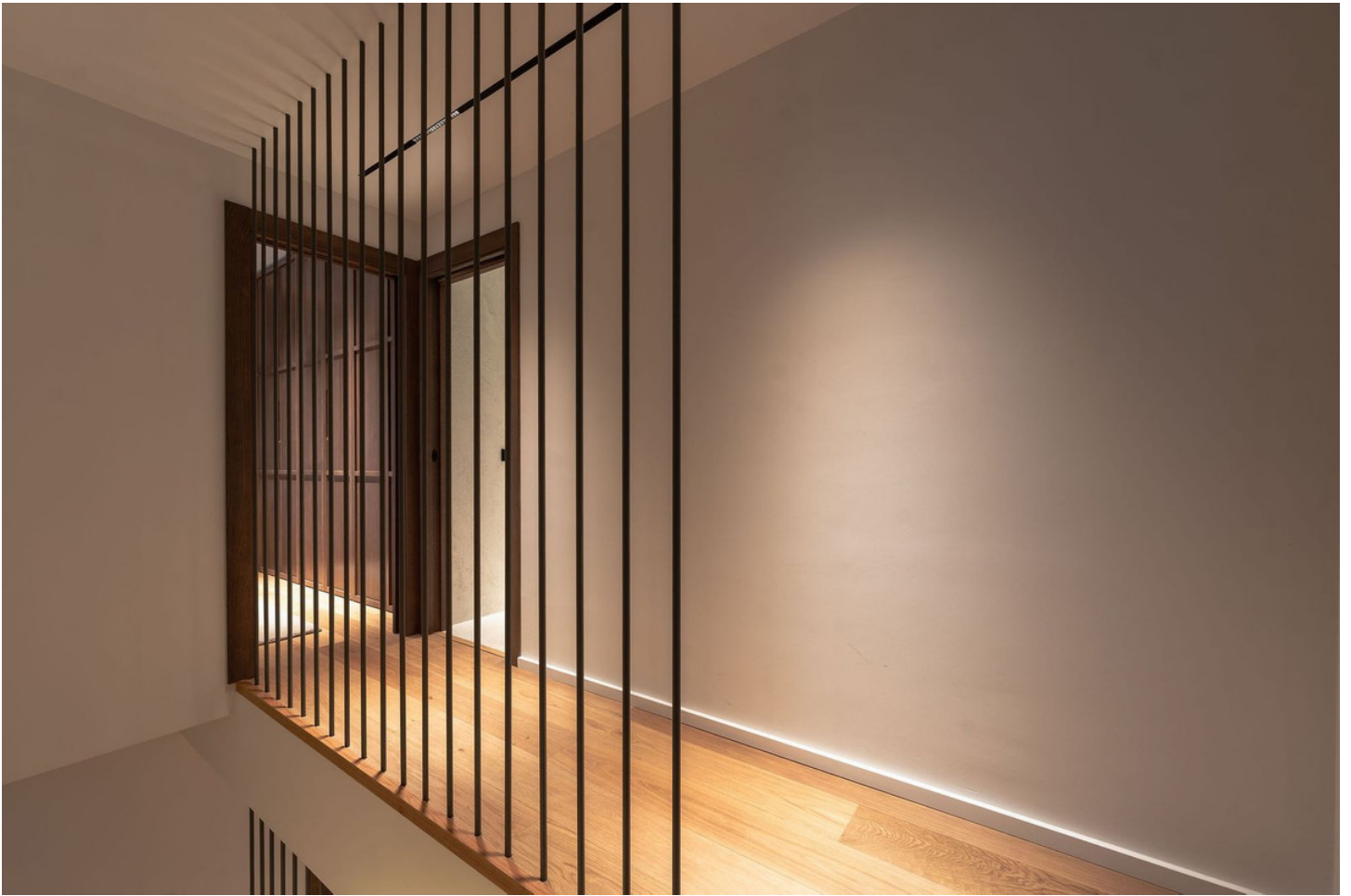












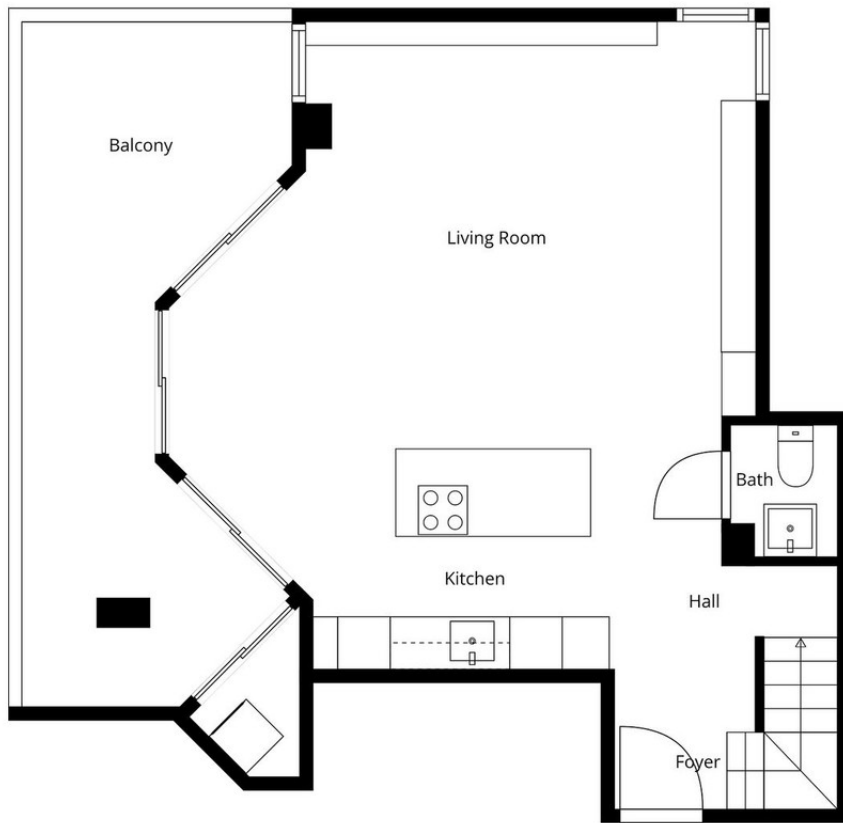












Measurements Calculated Are Deemed Highly Reliable But Are Not Guaranteed





Measurements Calculated Are Deemed Highly Reliable But Are Not Guaranteed

