

Ref.-ID: MIBGR5309206

New Golden Mile

Апартамент

Коммунальные: 5,976 EUR /
год

ИБИ: 918 EUR / год

Мусор: 152 EUR / год



3



2



123 m²

Роскошная современная квартира на среднем этаже в стильном комплексе Cataleua на Новой Золотой Миле, Восточная Эстепола. Вдохните природу и насладитесь спокойствием и видами в этом потрясающем роскошном комплексе с легким доступом ко всем удобствам, школам, Пуэрто-Банусу, Марбелье, Сан-Педро, Эстепола и пляжу. Основные характеристики квартиры: * Роскошная суперсовременная квартира на среднем этаже с большой L-образной террасой, опоясывающей гостиную. * Стильный минималистичный архитектурный дизайн с белой керамической плиткой, белыми встроенными шкафами, белым кухонным островом и ванными комнатами. * Угловое расположение = больше приватности и расширенный выбор видов. * Прекрасный вид на сады и бассейн в сторону гор. * 3 спальни + 2 ванные комнаты, одна из которых с ванной комнатой в спальне. * Юго-западная ориентация. * Важной особенностью являются раздвижные окна от пола до потолка, которые создают плавный переход из гостиной на просторную террасу, идеально подходящую для максимального наслаждения средиземноморским климатом и создания большого дополнительного жилого пространства, зоны отдыха, обеденной зоны на открытом воздухе и т. д. * Кондиционер для охлаждения и обогрева. * Встроенные шкафы во всех спальнях. * Полностью оборудованная кухня со всей бытовой техникой. * 2 просторных и легкодоступных подземных парковочных места + очень большая кладовая. Эта прекрасная квартира находится в безупречном состоянии, так как нынешние владельцы практически ею не пользовались. Она расположена на самой высокой точке самой новой очереди комплекса, откуда открываются прекрасные виды на всю очередь. Особенности комплекса: * Огороженная территория с шлагбаумами и круглосуточной охраной. * Потрясающие, современные общие сады. * Открытый бассейн с подогревом, позволяющий плавать на открытом воздухе круглый год. * Cataleua известна как один из самых востребованных и стильных современных комплексов в Золотом треугольнике Марбелья-Эстепола-Бенахавис. Комплекс отличается высококачественной отделкой и был построен уважаемым застройщиком Erasur. * Расположен рядом с полем для гольфа Atalaya, на самой восточной оконечности Новой Золотой Мили. * В нескольких минутах езды от пляжа Эль-Саладильо, отмеченного «Голубым флагом», где также расположены несколько отличных пляжных ресторанов. * В нескольких минутах езды от местных супермаркетов (Mercadona) и 2 торговых центров с широким спектром услуг, кафе, ресторанов и 2 банков. * В нескольких минутах езды от множества полей для гольфа (Atalaya, El Paraiso, Guadalmina, El Higueral и всех полей Гольф-Вэлли).

Расположение

- ✓ Рядом с магазинами
- ✓ Рядом с морем
- ✓ Рядом с городом
- ✓ Близко к школам
- ✓ Урбанизация

Климат-контроль

- ✓ Кондиционер
- ✓ Кондиционер холодного воздуха
- ✓ Кондиционер горячего воздуха

Кухня

- ✓ Полностью оборудованная

Коммунальные услуги

- ✓ Электричество
- ✓ Питьевая вода

ОРИЕНТАЦИЯ

- ✓ Юг
- ✓ Запад

ВИД

- ✓ Горы
- ✓ Гольф
- ✓ Панорамный
- ✓ Сад
- ✓ Бассейн
- ✓ Город

Сад

- ✓ Общественный
- ✓ Ландшафтный дизайн

Категория

- ✓ Гольф
- ✓ Дома для отдыха
- ✓ Инвестиции
- ✓ Элитная
- ✓ Перепродажа
- ✓ Современного

Состояние

- ✓ Отличное

Особенности

- ✓ Крытая терраса
- ✓ Лифт
- ✓ Встроенные шкафы
- ✓ Приватная терраса
- ✓ WiFi
- ✓ Кладовка
- ✓ Подсобное помещение

меры безопасности

- ✓ Огражденный комплекс
- ✓ Охрана 24 часа

бассейн

- ✓ Общий
- ✓ С подогревом
- ✓ Детский бассейн

Мебель

- ✓ По желанию

Парковка

- ✓ Подземная
- ✓ Более чем один
- ✓ Приватная

























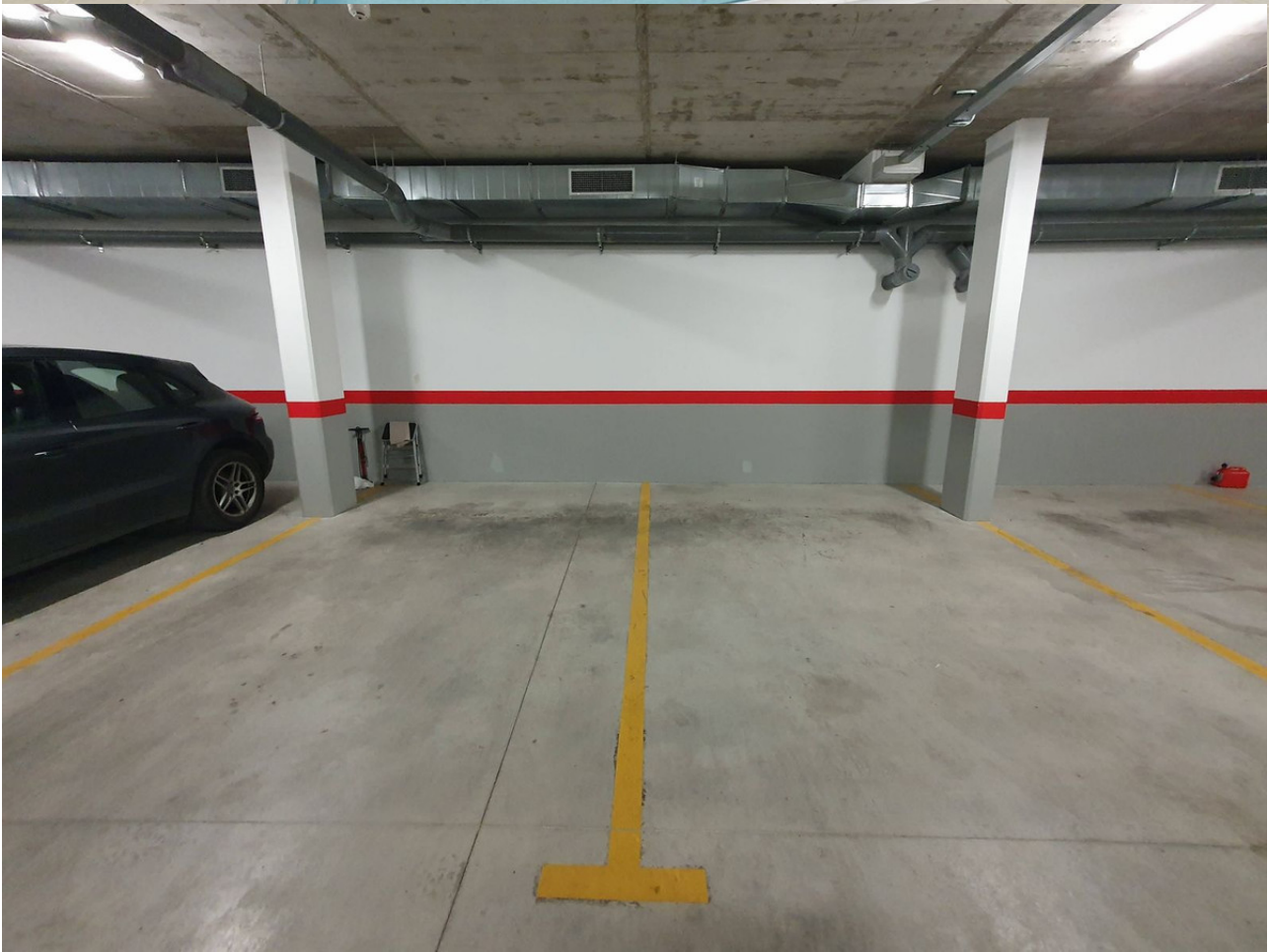




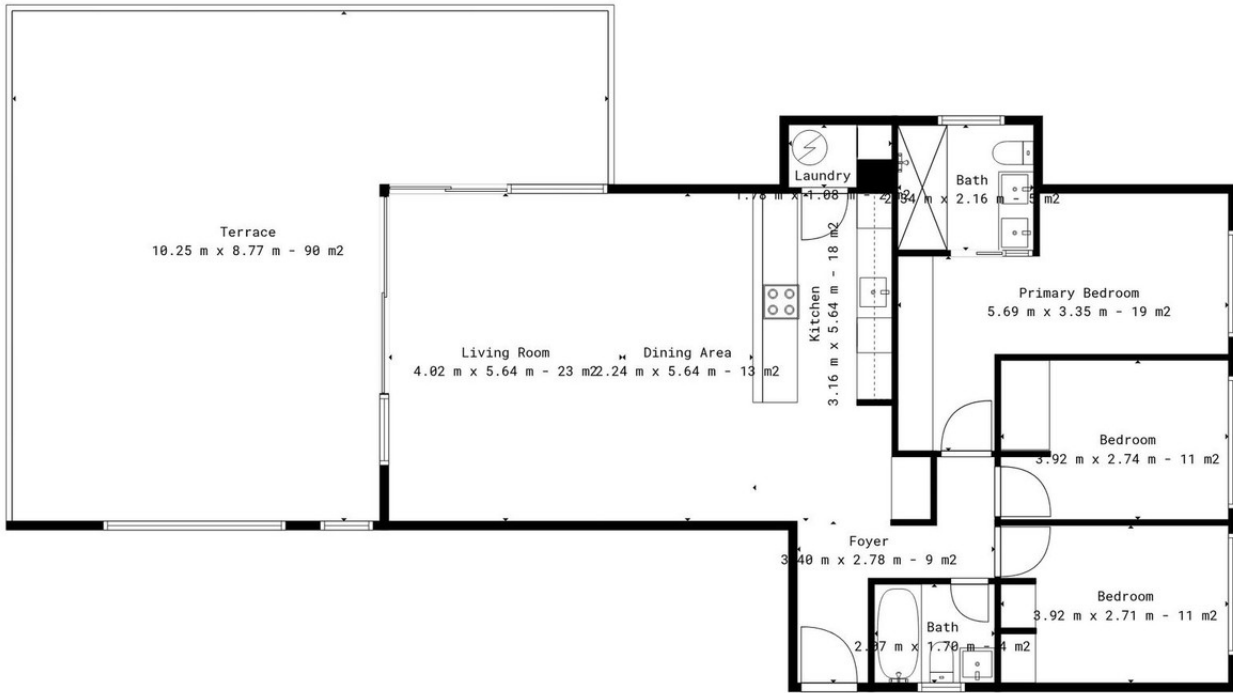












TOTAL: 107 m²
 1st floor: 107 m²
 EXCLUDED AREAS: TERRACE: 67 m², WALLS: 8 m²

Please Note Dimensions Are Believed To Be Correct But Subject To Errors.

