

Ref.-ID: MIBGR5325421

Estepona

Апартамент

**Коммунальные: 3,576 EUR /
год**

ИБИ: 700 EUR / год

Мусор: 120 EUR / год



3



2



283 m2

Апартаменты в стиле пентхауса с большой террасой и видом на море – новостройка 2025 рядом с парком Las Mesas Современная квартира с удачной планировкой и просторной террасой, идеально подходящая для комфортной жизни и отдыха. Расположение рядом с парком, в нескольких минутах от моря и порта, делает объект особенно привлекательным как для проживания, так и для инвестиций. Комплекс предлагает бассейны, фитнес-зал, сауну и озеленённую территорию. Особенности Новый / только завершён (2025) Вид на море Вход с уровня земли при расположении на 2 этаже Рядом с парком Las Mesas Большая частная терраса Бассейн для взрослых и детей Тренажёрный зал и сауна Гараж Кладовая Лифт 10 минут пешком до порта и пляжа Рядом магазины, рестораны и инфраструктура ?? MAGYAR Penthouse jellegű lakás nagy terasszal és tengeri kilátással – új építésű 2025, Las Mesas Park mellett, 2–3 percre a strandtól/kikötőtől Ritka előnye, hogy földszinti bejárattal rendelkezik, miközben a második emeleten helyezkedik el, így ötvözi a kényelmet, a privát szférát, a természetes fényt és a kiváló tengeri kilátást. A Costa del Sol nyugodt életstílusára tervezve a lakás világos, nyitott terekkel rendelkezik, amelyek egy hatalmas privát teraszra nyílnak — ideális hely a pihenéshez, étkezéshez és szórakozáshoz egész évben. Élvezze a nyílt tengeri kilátást és a zöld környezet nyugalmát. Egy új prémium lakóparkban található, medencékkel, edzőteremmel, szaunával és parkosított kertekkel. Garázs és tároló tartozik hozzá.

Расположение

- ✓ Город
- ✓ На побережье
- ✓ Порт
- ✓ Рядом с портом
- ✓ Рядом с магазинами
- ✓ Рядом с морем
- ✓ Рядом с городом
- ✓ Близко к школам
- ✓ Рядом с лесом
- ✓ Рядом с портом
- ✓ Урбанизация

Климат-контроль

- ✓ Кондиционер
- ✓ Пре-установленный
- ✓ Кондиционер холодного воздуха
- ✓ Кондиционер горячего воздуха

Кухня

- ✓ Полностью оборудованная
- ✓ Кухня-зал

Коммунальные услуги

- ✓ Электричество
- ✓ Питьевая вода
- ✓ Телефон

ОРИЕНТАЦИЯ

- ✓ Юго-восток
- ✓ Юг
- ✓ Юго-запад

ВИД

- ✓ Море
- ✓ Сад
- ✓ Бассейн
- ✓ Двор

Сад

- ✓ Общественный
- ✓ Ландшафтный дизайн

Категория

- ✓ Дома для отдыха
- ✓ Инвестиции
- ✓ Элитная
- ✓ Перепродажа
- ✓ Современного

Состояние

- ✓ Отличное

Особенности

- ✓ Крытая терраса
- ✓ Лифт
- ✓ Встроенные шкафы
- ✓ Рядом с транспортом
- ✓ Приватная терраса
- ✓ Солярий
- ✓ WiFi
- ✓ Тренажерный зал
- ✓ Сауна
- ✓ Кладовка
- ✓ Подсобное помещение
- ✓ Ванная комната
- ✓ Доступ для инвалидов
- ✓ Мраморные полы
- ✓ Двойные стеклопакеты
- ✓ Умный дом
- ✓ Ресторан на территории
- ✓ Рядом с мечетью
- ✓ Размещение персонала
- ✓ Возле церкви
- ✓ Оптическое волокно

меры безопасности

- ✓ Огражденный комплекс
- ✓ Электрические жалюзи
- ✓ Домофон
- ✓ Сигнализация
- ✓ Охрана 24 часа

бассейн

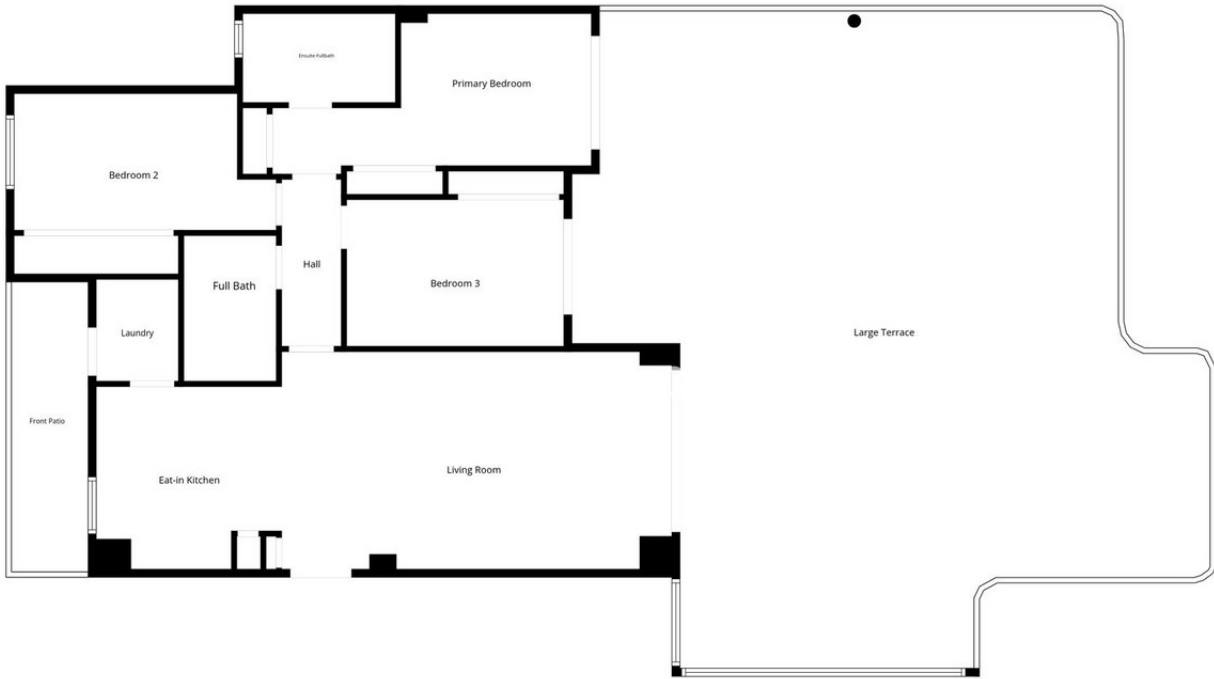
- ✓ Общий
- ✓ Детский бассейн

Мебель

- ✓ Полностью меблированный
- ✓ По желанию

Парковка

- ✓ Подземная
- ✓ Гараж
- ✓ Общая
- ✓ Зарядная станция для электромобилей



Floor Plan Created By Cubicasa App. Measurements Deemed Highly Reliable But Not Guaranteed.













