

Ref.-ID: MIBGR5353666

Fuengirola

Апартамент



2



2



85 m2

Compare the price for example with ground floor apartments in the area and you'll find this a very interestingly priced home. ALSO: Do you want to SAVE 20.000 € in purchase costs? Unlike most new builds in the area, this home comes with only 7% transfer tax instead of 10% VAT. That means you save over 20.000€ in purchase costs - instantly. This opportunity you'll find in El Higuero - one of the most sought-after locations between Benalmádena and Fuengirola. Easy walk, only 500m, to the El Higuero Sport Club & Spa & Hotel since this penthouse is situated on the same height with the hotel. Hotel has a lot of wellness amenities, like pilates, yoga, padel, award winning spa, Michelin star restaurant and bistro, cafés, etc... 1,2 km from the beach and Carvajal train station. This stunning penthouse, built in 2026 is not just about sunny and healthy lifestyle... it's also a smart investment. - 2 bedrooms | 2 bathrooms. - Spacious 53 sqm terrace with private jacuzzi for 7. - Sea, pool and mountain view. - 2 underground parking spaces + storage. - Access to pool, gym & co-working spaces (in the same community). If you've been waiting for the right penthouse... this might be it! Book a viewing and let's find out if this is the right holiday home for you.

**Расположение**

- ✓ Рядом с морем
- ✓ Рядом с городом
- ✓ Близко к школам
- ✓ Урбанизация

**ОРИЕНТАЦИЯ**

- ✓ Юго-запад
- ✓ Запад

**Состояние**

- ✓ Отличное
- ✓ Новое строительство

**бассейн**

- ✓ Общий

**Климат-контроль**

- ✓ Кондиционер
- ✓ Центральное отопление
- ✓ Полы с подогревом в ванной

**ВИД**

- ✓ Море
- ✓ Горы
- ✓ Бассейн
- ✓ Город

**Особенности**

- ✓ Лифт
- ✓ Встроенные шкафы
- ✓ Рядом с транспортом
- ✓ Приватная терраса
- ✓ WiFi
- ✓ Тренажерный зал
- ✓ Кладовка
- ✓ Ванная комната
- ✓ Доступ для инвалидов
- ✓ Двойные стеклопакеты
- ✓ Умный дом
- ✓ Оптическое волокно

**Мебель**

- ✓ По желанию

**Кухня**

- ✓ Полностью оборудованная

**Сад**

- ✓ Общественный

**меры безопасности**

- ✓ Огражденный комплекс
- ✓ Домофон
- ✓ Сигнализация

**Парковка**

- ✓ Подземная
- ✓ Гараж
- ✓ С навесом
- ✓ Более чем один
- ✓ Общая
- ✓ Приватная

**Коммунальные услуги**

- ✓ Электричество
- ✓ Питательная вода

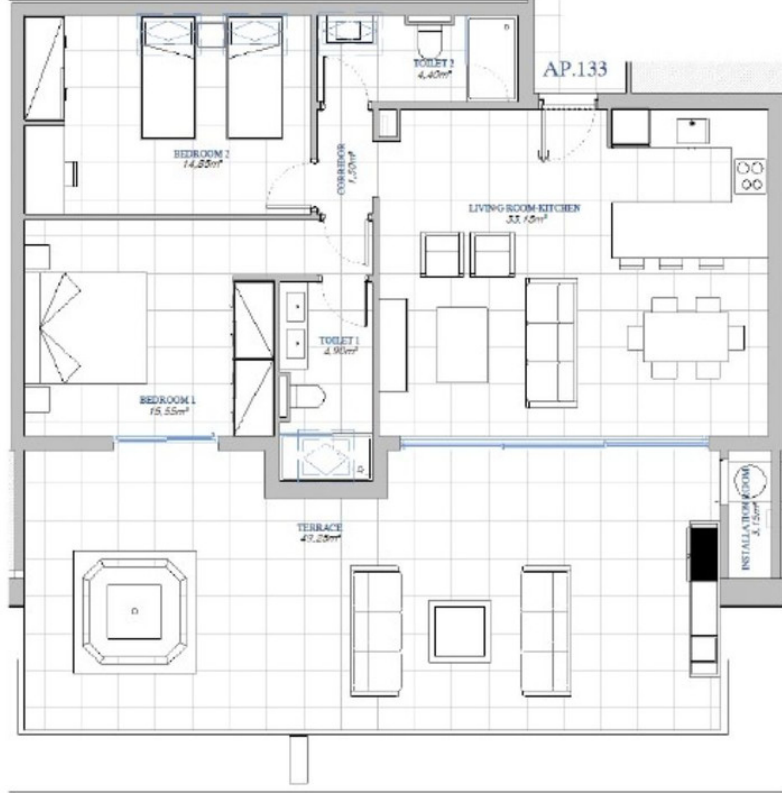
**Категория**

- ✓ Дома для отдыха
- ✓ Элитная
- ✓ Современного









BUILT AREA

Living Area	85,27 m <sup>2</sup>
Terrace Area	53,81 m <sup>2</sup>
TOTAL BUILT AREA:	139,08 m <sup>2</sup>

















