

Ref.-ID: MIBGR5355286

Estepona

Апартамент

Коммунальные: 2,292 EUR / год

ИБИ: 428 EUR / год

Мусор: 116 EUR / год



2



2



95 m2

Exclusive duplex penthouse in Estepona, located in the prestigious Sunset Golf complex and with a tourist rental license, offering stunning panoramic views of the sea, mountains, and gardens, in one of the most sought-after areas just minutes from the beach. This elegant contemporary-style property features a layout designed to maximize natural light and comfort, with a fully equipped kitchen on the main floor, a spacious and bright living room with direct access to a private terrace, as well as generously sized bedrooms with built-in wardrobes, the master standing out with an en-suite bathroom. On the upper floor, the property boasts a magnificent solarium, an ideal space to relax outdoors and enjoy spectacular sunsets. The home also includes air conditioning, central heating, an underground parking space, and a storage room, and is part of a gated community with a lift, swimming pool, beautifully maintained gardens, and 24-hour security. Its location, next to Resina Golf & Country Club and close to cafés, shops, and all amenities, makes it an ideal option as a permanent residence, holiday home, or tourist investment.

Расположение

- ✓ Рядом с портом
- ✓ Рядом с магазинами
- ✓ Рядом с морем
- ✓ Рядом с городом
- ✓ Близко к школам
- ✓ Рядом с портом
- ✓ Урбанизация

Климат-контроль

- ✓ Кондиционер
- ✓ Кондиционер холодного воздуха
- ✓ Кондиционер горячего воздуха
- ✓ Центральное отопление

Кухня

- ✓ Полностью оборудованная

Коммунальные услуги

- ✓ Электричество
- ✓ Питьевая вода

ОРИЕНТАЦИЯ

- ✓ Юго-запад

ВИД

- ✓ Море
- ✓ Горы
- ✓ Сельская местность
- ✓ Панорамный
- ✓ Сад

Сад

- ✓ Общественный

Категория

- ✓ Гольф
- ✓ Перепродажа

Состояние

- ✓ Отличное

Особенности

- ✓ Крытая терраса
- ✓ Лифт
- ✓ Встроенные шкафы
- ✓ Приватная терраса
- ✓ Солярий
- ✓ Кладовка
- ✓ Ванная комната
- ✓ Барбекю
- ✓ Двойные стеклопакеты
- ✓ Оптическое волокно

меры безопасности

- ✓ Огражденный комплекс
- ✓ Домофон
- ✓ Сейф

бассейн

- ✓ Общий

Мебель

- ✓ По желанию

Парковка

- ✓ Подземная
- ✓ Гараж
- ✓ Приватная

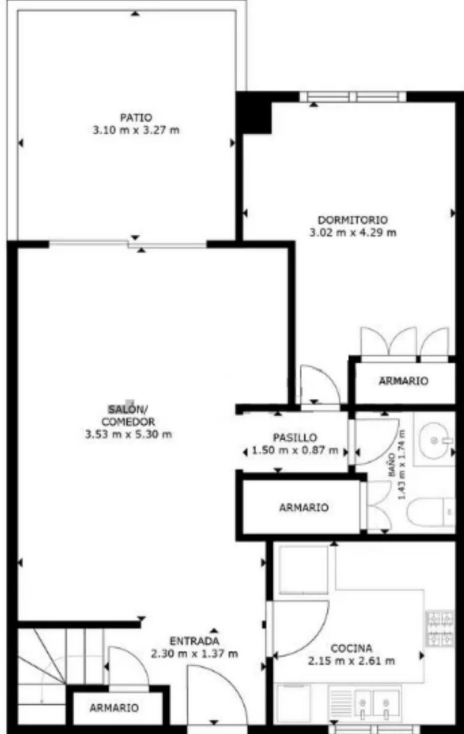








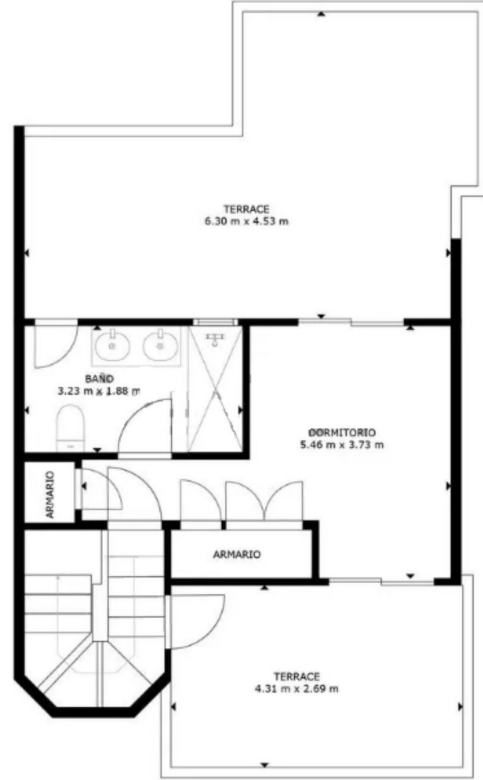




PLANTA 1

ÁREA INTERINA BRUTA
 PLANTA 1: 48 m², PLANTA 2: 27 m²
 TOTAL: 75 m²

ÁREAS EXCLUIDAS: PATIO: 10 m², TERRACE: 35 m²
 LOS TAMAÑOS Y LAS DIMENSIONES SON APROXIMADAS Y PUEDEN VARIAR EN ALGUNOS CASOS.



ÁREA INTERINA BRUTA
 PLANTA 1: 48 m², PLANTA 2: 27 m²
 TOTAL: 75 m²

ÁREAS EXCLUIDAS: PATIO: 10 m², TERRACE: 35 m²
 LOS TAMAÑOS Y LAS DIMENSIONES SON APROXIMADAS Y PUEDEN VARIAR EN ALGUNOS CASOS.











































