



**Продажа - Апартамент - Estepona
549.000€**

**www.mibgroup.es
+34 661 89 71 88
info@mibgroup.es**

Коммунальные: 1,320 EUR / год

ИБИ: 350 EUR / год

Мусор: 60 EUR / год



3



2



97 m2

PENTHOUSE WITH SPECTACULAR SEA VIEWS IN THE NEW PHASE OF PUERTO BLANCO ESTEPONA PORT This stunning luxury penthouse is set in one of the most desirable locations in Estepona, Las Mesas, just a few meters from Estepona Port. West facing with 3 bedrooms, 2 bathrooms (one of them en suite), fully equipped kitchen with a separate laundry area and a terrace with beautiful panoramic views to the sea, the Estepona Port, Gibraltar and the coast of Africa. This penthouse has seaviews from all rooms and features large doublé windows that allow for lots of natural sunlight. For the privacy of the owner, this special corner penthouse is the only apartment on the top floor of the building and is directly accesible by lift from the private garage. It includes a parking space in the underground garage of the building and the complex has a large swimming pool. It is also located beside the Las Mesas sports center where you have a modern gimnasium, paddle tennis and a cafetería. An excellent location for walking to supermarkets, restaurants, shops, beach and to Estepona town center.

Расположение

- ✓ Город
- ✓ На побережье
- ✓ Порт
- ✓ Рядом с портом
- ✓ Рядом с магазинами
- ✓ Рядом с морем
- ✓ Рядом с городом
- ✓ Порт
- ✓ Рядом с портом
- ✓ Урбанизация

Климат-контроль

- ✓ Кондиционер холодного воздуха
- ✓ Кондиционер горячего воздуха

Кухня

- ✓ Полностью оборудованная

Коммунальные услуги

- ✓ Электричество
- ✓ Питьевая вода
- ✓ Фотоэлектрические солнечные панели
- ✓ Солнечный нагрев воды

ОРИЕНТАЦИЯ

- ✓ Юг
- ✓ Юго-запад
- ✓ Запад

ВИД

- ✓ Море
- ✓ Горы
- ✓ Порт
- ✓ Сельская местность
- ✓ Панорамный

Сад

- ✓ Общественный

Категория

- ✓ Первая линия пляжа
- ✓ Гольф
- ✓ Инвестиции
- ✓ Элитная
- ✓ Перепродажа
- ✓ Современного

Состояние

- ✓ Отличное

Особенности

- ✓ Крытая терраса
- ✓ Лифт
- ✓ Встроенные шкафы
- ✓ Рядом с транспортом
- ✓ Приватная терраса
- ✓ Спутниковое телевидение
- ✓ WiFi
- ✓ Падл теннис
- ✓ Ванная комната
- ✓ Двойные стеклопакеты
- ✓ Оптическое волокно

меры безопасности

- ✓ Огражденный комплекс
- ✓ Домофон
- ✓ Сигнализация

бассейн

- ✓ Общий

Мебель

- ✓ Полностью меблированный

Парковка

- ✓ Подземная
- ✓ Гараж
- ✓ С навесом

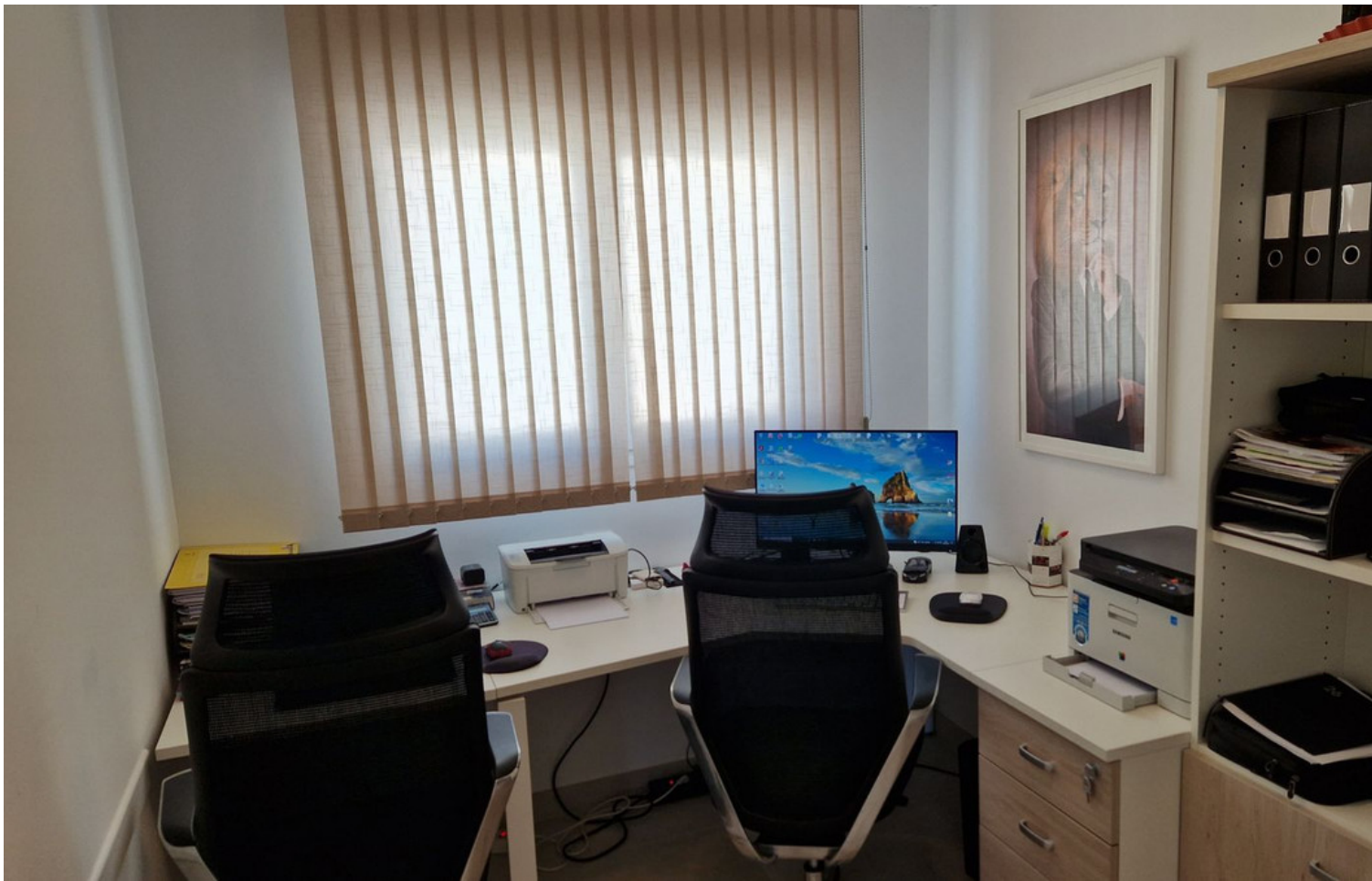














**NOSOTROS PONEMOS LA CASA,
TÚ LA LLENAS DE VIDA.**

Puerto Blanco
Estepona

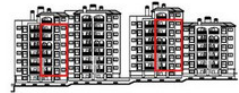
**130 VIVIENDAS, GARAJES
Y TRASTEROS**
AVENIDA REINA SOFIA
ESTEPOÑA. MÁLAGA

VIVIENDA TIPO A
PORTALES 2,4,7 y 9
PLANTAS 1,2,3,4,5 y 6

Decreto
218/2005

SUPERFICIE CONSTRUIDA INTERIOR	82,90
SUPERFICIE CONSTRUIDA ZONA COMÚN	23,03
SUPERFICIE CONSTRUIDA TOTAL	105,93

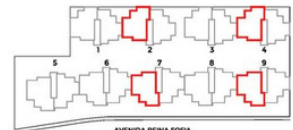
VESTIBULO	4,53
COCINA	7,35
LAVADERO	2,18
PASILLO	1,65
COMEDOR-ESTAR	18,24
BAÑO 1	4,39
BAÑO 2	3,80
DORMITORIO 1	10,61
DORMITORIO 2	7,97
DORMITORIO 3	7,82
SUPERFICIE ÚTIL INTERIOR	68,35
TERRAZA	8,30
SUPERFICIE ÚTIL EXTERIOR	8,30
SUPERFICIE ÚTIL TOTAL	76,65



VISTA DESDE ZONA VERDE



VISTA DESDE AVENIDA REINA SOFIA



AVENIDA REINA SOFIA



ESCALA GRÁFICA

LA INFORMACIÓN CONTENIDA EN ESTE DOCUMENTO, INCLUIDO EL DISEÑO, TIENE UN CARÁCTER COMERCIAL E ILUSTRATIVO, PODIENDO SUFRIR MODIFICACIONES SIN PREAVISO. EL CLIENTE DEBE VERIFICAR LA VERACIDAD DE LA INFORMACIÓN ANTES DE LA FIRMADA DEL CONTRATO. EL DISEÑO Y EL DISEÑO DE CONSTRUCCIÓN SON DE CARÁCTER COMERCIAL E ILUSTRATIVO, PODIENDO SUFRIR MODIFICACIONES SIN PREAVISO. EL CLIENTE DEBE VERIFICAR LA VERACIDAD DE LA INFORMACIÓN ANTES DE LA FIRMADA DEL CONTRATO. EL DISEÑO Y EL DISEÑO DE CONSTRUCCIÓN SON DE CARÁCTER COMERCIAL E ILUSTRATIVO, PODIENDO SUFRIR MODIFICACIONES SIN PREAVISO. EL CLIENTE DEBE VERIFICAR LA VERACIDAD DE LA INFORMACIÓN ANTES DE LA FIRMADA DEL CONTRATO.



