



Долгосрочная Аренда - Дом - The Golden Mile
50.000€ / Месяц

www.mibgroup.es
+34 661 89 71 88
info@mibgroup.es

 5

 7

 912 m2

 1600 m2

Великолепная современная Вилла на участке с видом на море. Вилла расположена на Золотой Миле, всего в 300 метрах от лучших пляжей Марбельи. Дом построен в 2023 году, полностью меблирован. Современная 4-этажная вилла располагает 5 спальнями и 7 ванными комнатами, просторными террасами с видом на море. Гостиная с полностью оборудованной кухней, оснащенной современной бытовой техникой. Ухоженный тропический сад с большим бассейном. Впечатляющая терраса на крыше была полностью подготовлена для оснащения всеми роскошными удобствами, обеденная зона с барбекю, инфинити бассейн с потрясающими видами на море. Цокольный этаж располагает большим пространством, здесь расположена приятная зона отдыха с открытым камином и баром, кинотеатр, дополнительная гостевая спальня, и огромный гараж на 6 и более автомобилей. Лучшее слово для описания «Золотой мили» — «роскошь». Здесь вы найдете лучшие отели Марбельи, красивую набережную, эксклюзивные рестораны и магазины.

- Расположение**
 - ✓ Город
 - ✓ Коммерческая зона
 - ✓ На побережье
 - ✓ Рядом с гольф-полем
 - ✓ Рядом с портом
 - ✓ Рядом с магазинами
 - ✓ Рядом с морем
 - ✓ Близко к школам

ОРИЕНТАЦИЯ
 - ✓ Юг

Состояние
 - ✓ Отличное
 - ✓ Новое строительство

бассейн
 - ✓ Приватный
 - ✓ С подогревом
- Климат-контроль**
 - ✓ Кондиционер
 - ✓ Полы с подогревом
 - ✓ Полы с подогревом в ванной

ВИД
 - ✓ Море
 - ✓ Панорамный
 - ✓ Сад
 - ✓ Бассейн

Особенности
 - ✓ Лифт
 - ✓ Встроенные шкафы
 - ✓ Рядом с транспортом
 - ✓ Приватная терраса
 - ✓ Солярий
 - ✓ Тренажерный зал
 - ✓ Кладовка
 - ✓ Подсобное помещение
 - ✓ Ванная комната
 - ✓ Мраморные полы
 - ✓ Барбекю
 - ✓ Двойные стеклопакеты
 - ✓ Умный дом
 - ✓ Подвал

Мебель
 - ✓ Полностью меблированный
- Кухня**
 - ✓ Полностью оборудованная

Сад
 - ✓ Приватный

меры безопасности
 - ✓ Сигнализация
 - ✓ Охрана 24 часа

Парковка
 - ✓ Подземная
 - ✓ Более чем один
 - ✓ Приватная
- Категория**
 - ✓ Выгодное предложение
 - ✓ Гольф
 - ✓ Дома для отдыха
 - ✓ Инвестиции
 - ✓ Элитная
 - ✓ Перепродажа
 - ✓ Современного











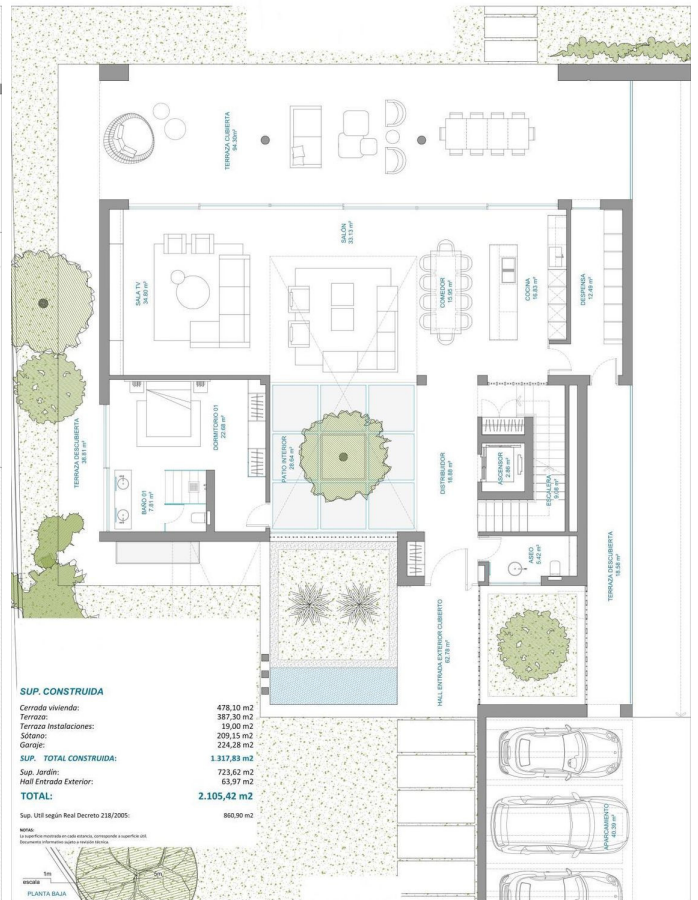
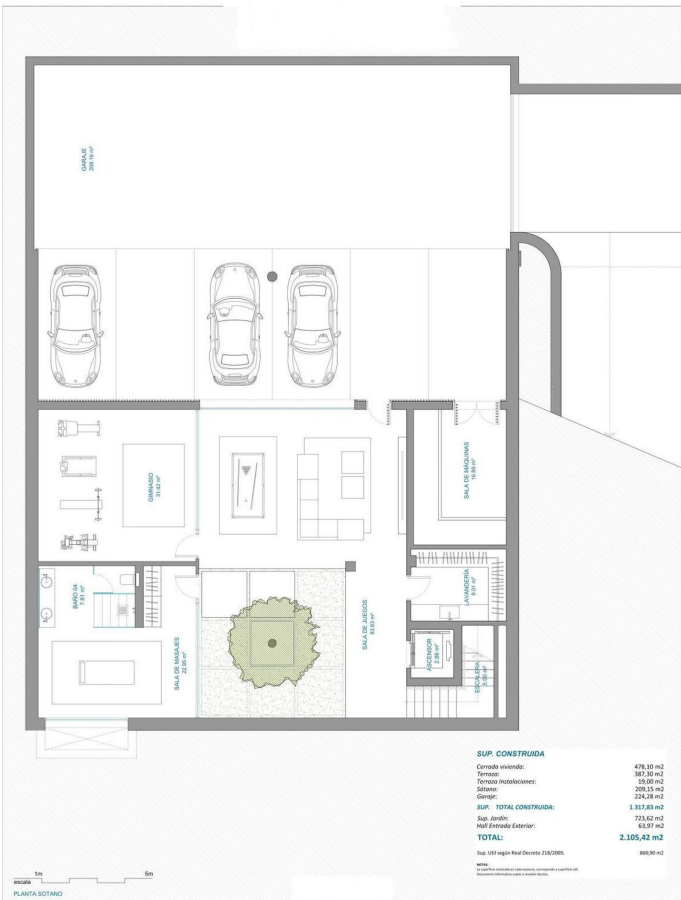


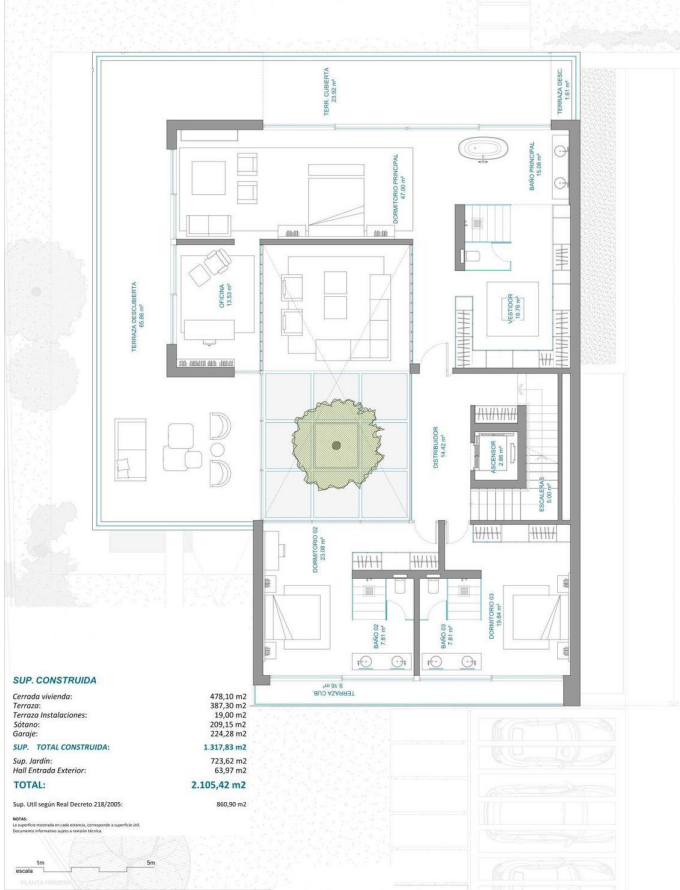








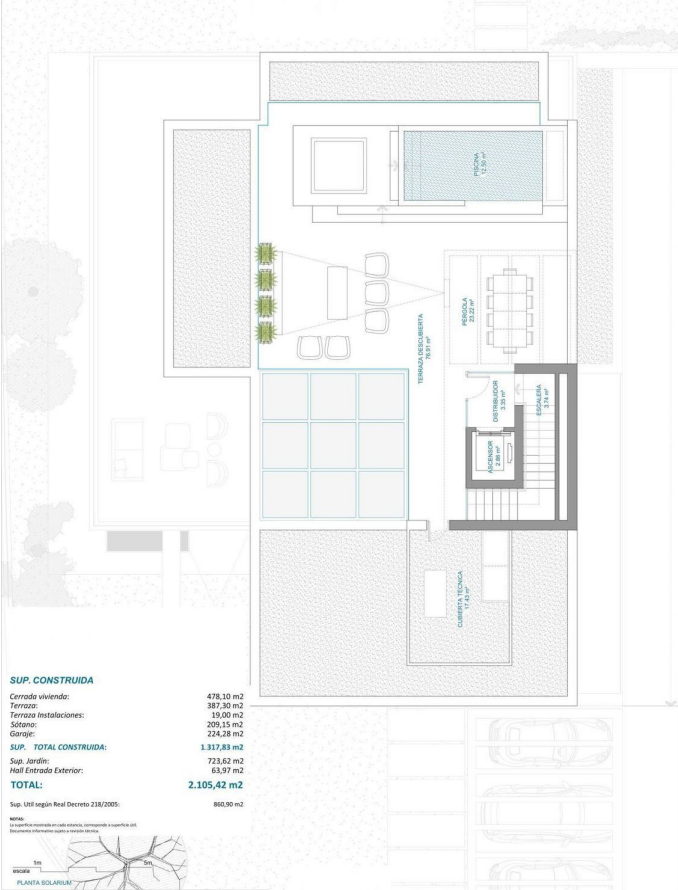




SUP. CONSTRUIDA

Cerrada vivienda:	478,10 m ²
Terraza:	387,30 m ²
Terraza instalaciones:	19,00 m ²
Sótano:	209,15 m ²
Garaje:	224,28 m ²
SUP. TOTAL CONSTRUIDA:	1.317,83 m²
Sup. Jardín:	723,62 m ²
Hall Entrada Exterior:	63,97 m ²
TOTAL:	2.105,42 m²
Sup. Útil según Real Decreto 238/2005:	860,90 m ²

NOTA:
La superficie construida en cada elemento, correspondiente a su superficie útil.
Reservados todos los derechos que no estén expresamente permitidos.



SUP. CONSTRUIDA

Cerrada vivienda:	478,10 m ²
Terraza:	387,30 m ²
Terraza instalaciones:	19,00 m ²
Sótano:	209,15 m ²
Garaje:	224,28 m ²
SUP. TOTAL CONSTRUIDA:	1.317,83 m²
Sup. Jardín:	723,62 m ²
Hall Entrada Exterior:	63,97 m ²
TOTAL:	2.105,42 m²
Sup. Útil según Real Decreto 238/2005:	860,90 m ²

NOTA:
La superficie construida en cada elemento, correspondiente a su superficie útil.
Reservados todos los derechos que no estén expresamente permitidos.



SUP. CONSTRUIDA

Cerrada vivienda:	478,10 m ²
Terraza:	387,30 m ²
Terraza instalaciones:	19,00 m ²
Sótano:	209,15 m ²
Garaje:	224,28 m ²
SUP. TOTAL CONSTRUIDA:	1.317,83 m²
Sup. Jardín:	723,62 m ²
Hall Entrada Exterior:	63,97 m ²
TOTAL:	2.105,42 m²
Sup. Útil según Real Decreto 238/2005:	860,90 m ²

EMPLAZAMIENTO